

ACCESS INFORMATION ข้อมูลการเดินทาง

SAWARA, a great place to stop by before your flight home

อย่าลืมแวะมาเยี่ยมเราที่ซาวาระ ก่อนบินกลับบ้าน

SAWARA, located conveniently about 45 min. away by train from JR Narita Airport Terminal 1 Sta. or about 90 min. away by highway bus from Tokyo Sta. Yaesu Exit, has much to allure the traveler such as sightseeing, gourmet, and experiential programs. It's a must-go before your flight home.

เดินทางด้วยรถไฟ JR จากสถานีสนามบินนาริตะ ใช้เวลาประมาณ 45 นาที หรือ นั่งรถบัสจากสถานีโตเกียวทางออกยาเอสุ ใช้เวลาประมาณ 90 นาที ก่อนบินกลับบ้านอย่าลืมแวะเที่ยวเมืองโบราณซาวาระ บรรยายาศสหาย อาหารอร่อย ครึ่งนี้ต้องไม่พลาด

APPROX. 45 MIN. BY TRAIN FROM NARITA AIRPORT

(โดยการนั่งรถไฟ จากสถานีสนามบินนาริตะ 45 นาที)

Narita Airport Terminal 1 Sta.
(JR Narita Line Rapid Service)
สถานีสนามบินนาริตะ (รถไฟด่วน JR สายนาริตะ)



Narita Sta. (JR Narita Line)
สถานีนาริตะ (รถไฟ JR สายนาริตะ)



Sawara Sta.
สถานีซาวาระ

Adult (One-way) ¥670
ผู้ใหญ่ (เที่ยวเดียว)

APPROX. 90 MIN. FROM TOKYO STA. YAESU EXIT BY HIGHWAY BUS

(โดยการนั่งรถบัสด่วน จากสถานีโตเกียวทางออกยาเอสุ 90 นาที)

Bus stop in front of Tokyo Sta. Yaesu Exit
(Chiba Kotsu Highway Bus, Choshi-Tokyo Route)
ขึ้นรถที่จุดจอดรถหน้าสถานีโตเกียวทางออกยาเอสุ



Sawara Sta. North Exit
สถานีรถไฟซาวาระ ประตูออกฝั่งเหนือ

Adult (One-way) ¥1,750
ผู้ใหญ่ (เที่ยวเดียว)

First departure at 8:50 a.m.,
last departure at 10:20 p.m. (11 buses per day)
รถเที่ยวแรกออก 8:50 น. เที่ยวสุดท้ายออก 22:20 น. (11เที่ยว/วัน)



羽田空港国際線ビル
Haneda Airport
International Terminal

APPROX. 135 MIN. FROM HANEDA AIRPORT BY TRAIN AND BUS

(โดยรถไฟและรถบัส จากสนามบินฮานเอดะ 135 นาที)

Haneda Airport International Terminal Sta.
(Tokyo Monorail)
สถานีสนามบินฮานเอดะ (รถไฟโตเกียวโมโนเรล)



Hamamatsuchō Sta. (JR Yamanote Line)
สถานีฮามามัตสึชโอะ (รถไฟ JR สายยามาโนเตะ)



Tokyo Sta.
สถานีโตเกียว

Adult (One-way) ¥650
ผู้ใหญ่ (เที่ยวเดียว)

From Tokyo Sta.,
use the highway bus
shown on the left.

เดินทางต่อจากสถานีโตเกียวโดยรถบัสด่วน
(ดูตารางรถบัสด่วนซ้าย)

Follow these three cycling manners when touring on a bicycle!

ข้อปฏิบัติสำหรับเที่ยวด้วยการขี่จักรยาน

① As a rule, ride the same roadways as cars!
ห้ามขี่จักรยานขึ้นบนฟุตบาท

Bicycles are considered a type of vehicle. If the road has a sidewalk, ride your bicycle on the road, and not on the sidewalk. หากบนถนนไม่มีเลนจักรยาน กรุณาขี่ชิดซ้ายอย่าขึ้นบนฟุตบาท

② Ride on the left side of the road!
ขี่จักรยานฝั่งซ้าย

If you go over the white line separating the road from the sidewalk, make sure that you are not obstructing the pedestrians! กรุณาขี่จักรยานในเลนอยู่ฝั่งซ้าย เพื่อความปลอดภัยของคนเดินถนน

③ Follow the safety rules!
รักษากฎจราจรเพื่อความปลอดภัย

The following are prohibited: riding under the influence of alcohol; carrying two persons or more on one bike; and riding side by side with other bicycles. Always follow the traffic signals and check for safety.

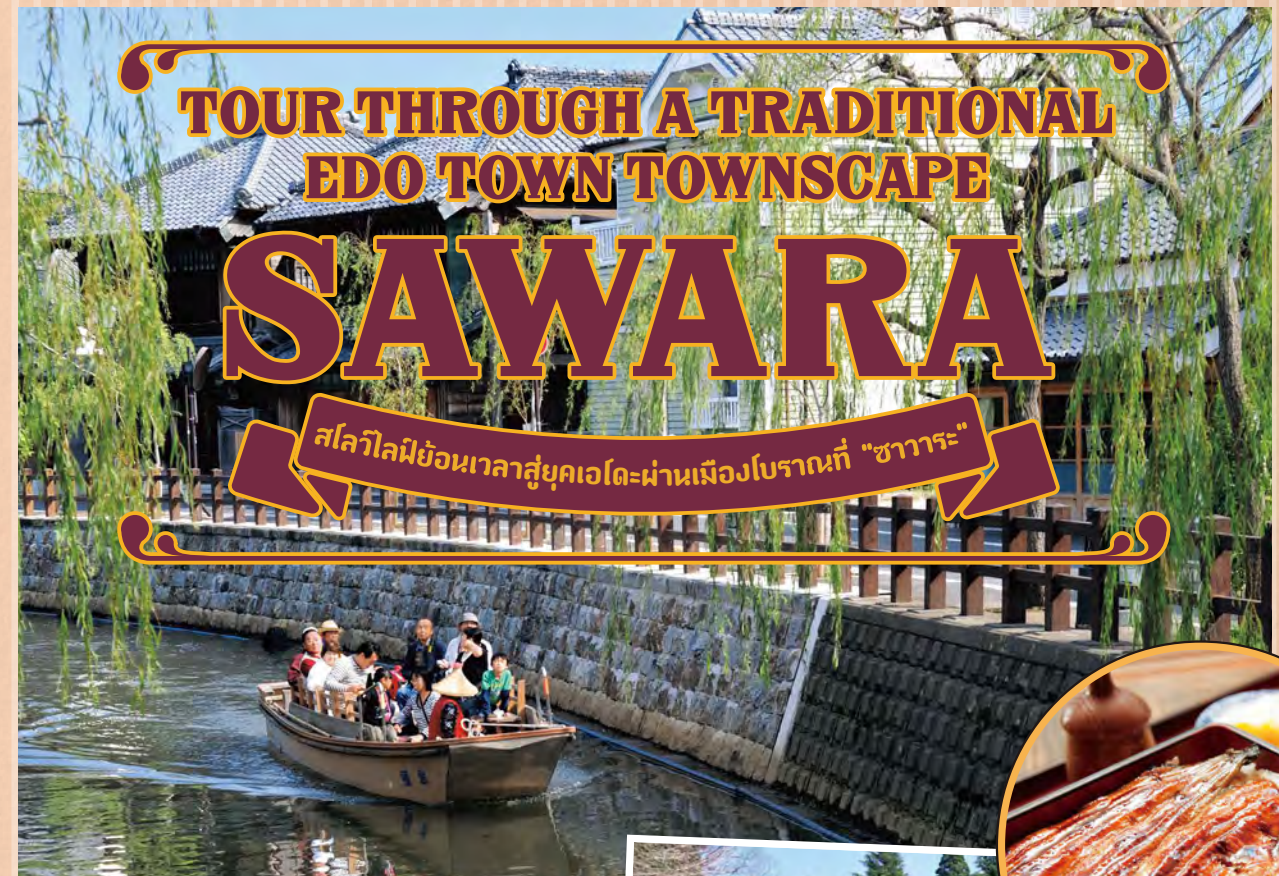
ห้ามขี่จักรยานขณะมีเมเมา, ห้ามซ้อน 2 คน, ห้ามขี่ซ้อนพร้อมกัน 2 คัน, ดูป้ายสัญญาณไฟจราจร

From Narita Airport Approx. 45 min. From Tokyo Approx. 90 min.
จาก สนามบินนาริตะ ใช้เวลา 45 นาที จาก โตเกียว ใช้เวลา 90 นาที

TOUR THROUGH A TRADITIONAL EDO TOWN TOWNSCAPE

SAWARA

สโลว์ไลฟ์ย้อนเวลาสู่ยุคเอโดะผ่านเมืองโบราณที่ "ซาวาระ"



APPROX. 45 MIN. BY TRAIN FROM JR NARITA AIRPORT STA.
จาก JR สถานีสนามบินนาริตะ นั่งรถไฟ 45 นาที

APPROX. 90 MIN. BY HIGHWAY BUS FROM TOKYO STA. YAESU EXIT
จาก สถานีโตเกียวทางออกยาเอสุ นั่งรถบัสด่วน 90 นาที

SO MUCH TO SEE IN KOEDO-SAWARA!
ที่นี่มีหลายจุดท่องเที่ยวที่น่าสนใจอย่าลืมนำกล้องไปด้วย!

ENJOY THE TASTY SPECIALTIES OF SAWARA!
เมนูเด็ดรสซาวาระก็อร่อยทั้งนั้น!



Tourism Group, Commerce and Tourism Section, Katori City

Address: 2127, Ro, Sawara, Katori City, Chiba, Japan
TEL: 0478-50-1212 FAX: 0478-54-2855
E-mail: kanko@city.katori.lg.jp

Katori City
Official Tourism Website

www.city.katori.lg.jp/
sightseeing/multilingual/en/
index.html

Suigo Sawara
Tourism Association Website

www.suigo-sawara.ne.jp/
abroad.html

* The information included in this brochure is effective as of July 2016.
* ข้อมูลนี้เป็นข้อมูลล่าสุด ณ เดือนกรกฎาคม 2016

Japan.
Endless
Discovery.

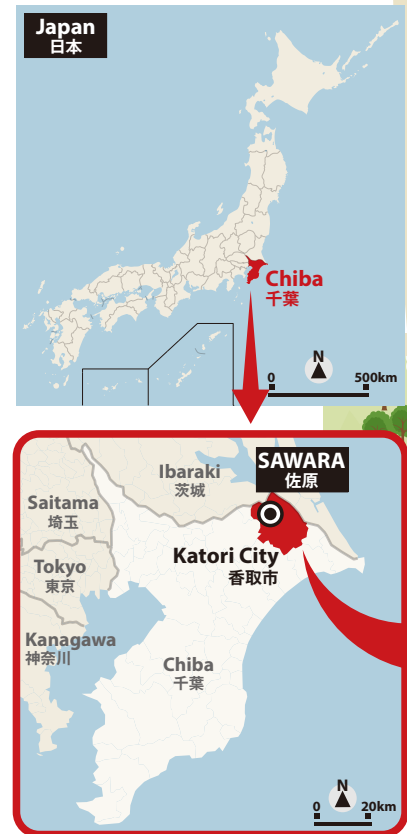
WHAT KIND OF A PLACE IS KOEDO-SAWARA?

มารู้จักเมืองซาวาระกันมั้ย?



SAWARA, located in Katori City in Chiba Prefecture in Japan, and used to be known as KOEDO (meaning "small Edo city") because the area was bustling with activity from river transportation along the Tone River and Ono River. For its nostalgic townscape reminiscent of a unique Edo atmosphere, the district has been added to the Japan Heritage list. This town is now beginning to attract more visitors from outside of Japan, and has also been listed in the Michelin Green Guide. You'll find yourself taking many photos in an effort to capture its many scenic spots!

"ซาวาระ" เป็นเมืองเล็กๆ ตั้งอยู่ในเขตคาโบริ จังหวัดชิบะ เป็นเมืองแห่งสายน้ำที่มีแม่น้ำสายสำคัญไหลผ่าน คือ แม่น้ำโทเนะ และ แม่น้ำโอโนะ เป็นศูนย์กลางการขนส่งสินค้า มีความเจริญเทียบเท่าโตเกียวตั้งแต่สมัยเอโดะ ปัจจุบันเมืองซาวาระยังคงรักษาอาคาร บรรยากาศ และความเป็นอดีตไว้ถึงปัจจุบัน ยังถูกรับรองให้เป็นมรดกของประเทศญี่ปุ่น และได้รับเลือกลงหนังสือมิชลินกรีนไกด์ ยกย่องเป็นหนึ่งในสถานที่ท่องเที่ยวที่น่าสนใจ



What is the appeal of SAWARA?

เสน่ห์ที่ซ่อนอยู่ในเมืองโบราณซาวาระ?

Koedo townscape

สัมผัสกลิ่นอายเมืองเก่าสมัยเอโดะ

The area along the Ono River in SAWARA is a popular place to get a glimpse of what the town looked like in the Edo period. This is the first area in the Kanto region that was selected as an Important Preservation District for Groups of Traditional Buildings, and is lined with historic buildings that have been designated as cultural properties by Chiba Prefecture.

บริเวณริมน้ำโอโนะ มีบรรยากาศความสวยงามของบ้านเก่า สิ่งก่อสร้างโบราณที่ยังคงเดิม และได้รับการขึ้นทะเบียนเป็นพื้นที่อนุรักษ์ โดยจังหวัดและภูมิภาคแถบคันโตเป็นที่แรก

Delicious foods made with local ingredients from Katori City

ห้ามพลาดเมนูท้องถิ่นของเมืองคาโบริ

A variety of foods, made with particular care to use local ingredients produced in Katori City, will satisfy the gourmand in you. You can enjoy a variety of food from Japanese to Italian cuisine, as well as sweets such as soy sauce gelato and sweet potato jelly-cake that can only be enjoyed in Sawara.

มาถึงเมืองคาโบริทั้งที ต้องไม่พลาดอาหารอร่อยทั้งอาหารญี่ปุ่น อิตาลี หรือขนมหวาน ส่วนชีวิตดูดีทั้งถิ่นคุณภาพดีของเมืองคาโบริ เช่น ไอศกรีมโซยุ และ วันจากมันญี่ปุ่น

Experience boating and cycling

นั่งเรือหรือขี่จักรยานชมรอบเมืองเก่า

A great way to see the historic landscape of SAWARA is by boat or rented bicycle. Ride a boat and enjoy a leisurely cruise along the Ono River, or go cycling if you want to see all that SAWARA has to offer.

ชมวิถีทั่วเมืองซาวาระ คัมค่าไปกับบรรยากาศชานชาลา นั่งเรือล่องไปตามแม่น้ำโอโนะ หรือขี่จักรยานสนุกไปได้ทุกที่

Grand Festival of Sawara and the Suigo Sawara Iris Festival

เทศกาลใหญ่ซาวาระ และ เทศกาลซุยโกซาวาระ-ชมดอกไอริส

The Grand Festival of Sawara is designated as a National Important Intangible Folk Cultural Property, and features floats with some of the largest figurines in Japan being paraded along the streets. The Suigo Sawara Iris Festival is when visitors will find irises blooming everywhere in a garden that boasts of having the most varieties of irises in the Asian region. Both of these popular events attract visitors from afar.

เทศกาลใหญ่ซาวาระ คือ เทศกาลแห่ตุ๊กตานับพันคน ชมขบวนแห่ฟิวดนตรีพื้นเมือง เป็นเทศกาลที่สำคัญและถือเป็นมรดกทางวัฒนธรรมที่มีมานาน อีกหนึ่งเทศกาลสำคัญ คือ เทศกาลชมดอกไอริสหลายสายพันธุ์บานสะพรั่งเต็มพื้นที่

KOEDO TRIP IN SAWARA, THE CITY OF WATER

เที่ยวเมืองโบราณซาวาระ เมืองแห่งสายน้ำ

Recommended course (1) ตามรอยเที่ยว 1

Take a leisurely stroll through KOEDO-SAWARA

ก้าวช้าๆเดินชมบรรยากาศ

This course lets you experience the KOEDO atmosphere by taking you on a leisurely stroll through the town and along the river. The view from the boats cruising along the Ono River is well worth taking a look at.

คุณจะได้สัมผัสบรรยากาศของเมืองโบราณได้เต็มที่ หรือ ดูนั่งเรือล่องไปตามแม่น้ำโอโนะก็ให้ความสวยงามไม่แพ้กัน

Duration of 2-3 hours
ใช้เวลาประมาณ 2-3 ชม.

Icon descriptions

- การแนะนำสัญลักษณ์
Address ที่ตั้ง Tel โทร
Hours เวลาเปิดทำการ
Closed ปิดวันหยุด Fee/Price ราคา
Accepts credit cards บัตรเครดิต
A=American Express, V=Visa, M=Mastercard, JCB, Diners, J=JCB
URL เว็บไซต์ Date วันเทศกาล



Free Wi-Fi at 16 locations around Sawara Sta.!

ฟรี Wi-Fi 16 จุด รอบสถานีซาวาระ
The area around Sawara Sta. has numerous locations with free Wi-Fi access for the convenience of the travelers. As of July 2017, there are 16 such locations, with plans for even more on the way!

บริเวณสถานีรถไฟซาวาระ ให้บริการฟรี Wi-Fi ปัจจุบัน ณ เดือนกรกฎาคม 2017 มี 16 จุด ขยายจุดเพิ่มเรื่อยๆ

How to use Wi-Fi วิธีการใช้

Pick up a card with the Wi-Fi password from the Suigo Sawara Tourist Association's Station-Front Tourist Information Center or the Sawara Visitor's Center.

สามารถรับรหัส Wi-Fi ได้ที่จุดบริการนักท่องเที่ยวทั้ง 2 แห่ง

Tourist information จุดบริการนักท่องเที่ยว Sightseeing spots จุดท่องเที่ยวแนะนำ Restaurants ร้านอาหาร Shops ร้านค้า Paid parking ที่จอดรถค่าบริการ Free parking ที่จอดรถไม่คิดค่าบริการ

24h Convenience stores ร้านสะดวกซื้อ ATM ATM Beauty salon บำบัดผิวพรรณ Inn โรงแรม Cafe ร้านกาแฟ Public toilet ห้องน้ำ Wi-Fi

1 Sawara Sta. สถานีรถไฟซาวาระ

MAP:P.4 A-2



Coin-operated lockers available! มีตู้ล็อกเกอร์ให้เช่า

I've never seen such a charming station building! ครั้งแรกที่ได้เห็นสถานีรถไฟโบราณขนาดนี้!

The station building at SAWARA has the look of old Japan, with large drapes hanging from the entrance that say "Sawara Station." This is where your stroll through KOEDO-SAWARA begins!

เริ่มต้นเข้าสู่เมืองโบราณซาวาระ ด้วยผ้ามาโนสไต้ญี่ปุ่นโบราณขนาดใหญ่ เขียนว่า "สถานีซาวาระ" รอต้อนรับและพาทุกท่านย้อนเวลาสู่ยุคเอโดะ

2 Townscape Information Center จุดบริการนักท่องเที่ยว

MAP:P.4 B-3



498, I, Sawara, Katori City
0478-55-2020 10:00-16:00
Mon. year-end and New Year holidays.
Note: Opening hours and closed days are liable to change during the festival period.
Sweet Potato Ice Cream ¥200
Credit cards not accepted

Try the famous Sweet Potato Ice Cream as you walk around the town. This ice cream with its rich sweet taste is made with lots of the Beni Azuma variety of sweet potato, harvested here in SAWARA.

เดินกินไอศกรีมเพลินๆไปด้วยกัน หวานอร่อยแน่นอนหีบด้วยมันญี่ปุ่น "เบนิอะซุมิ" ที่มีชื่อเสียงของเมืองซาวาระ

Take off your shoes and enjoy the views while sitting on grass mats! นั่งเรื่องวิวแบบสบายๆ



4 Boating on Ono River เรือน้ำเที่ยวแม่น้ำโอโนะ

MAP:P.4 C-3



Let the boatman take you on a leisurely cruise, and look up at the town through the willows. You'll discover a completely different side of the riverside area from what you saw on foot.

นั่งเรือชมวิวจากในแม่น้ำ ให้บรรยากาศและความสวยงามที่แตกต่างจากด้านบน

1730-3, I, Sawara, Katori City (Boating dock)
0478-55-9380 (Burekimera)
10:00-15:00 or 16:30 Note: Differs according to the season
None scheduled Note: May close depending on weather conditions
Boating experience (Adult) ¥1,300 (Duration of about 30 min.)
Credit cards not accepted URL www.kimera-sawara.co.jp/

What is SAWARA's Important Preservation District for Groups of Traditional Buildings?

อะไรคือสิ่งสำคัญของเมืองซาวาระที่ควรค่าแก่การรักษา?

This is an area where efforts are being made to preserve the remnants of a townscape that reflects the changes that were brought forth from the late Edo period to the early Showa period. If you see a plaque shown on the right hanging from a shop, take a look inside. The plaque shows that this store is taking part in the Sawara Town-wide Museum and is exhibiting their specialty products within.

ในปลายสมัยเอโดะถึงต้นสมัยโชวะ (ค.ศ. 1790-1930) แม้ความเจริญเข้าสู่เมืองซาวาระ แต่อาคารร้านค้ายังคงอนุรักษ์ไว้เป็นอย่างดีจนถึงปัจจุบัน ในบางร้านที่แสดงป้ายไม้แบบนี้ เชื่อได้ว่าเป็นหนึ่งในร้านที่มีฝีมือจากฐานฐาน ควรค่าแก่การรักษาไว้ หากได้เจอแล้ว ต้องไม่พลาดเข้าไปเยี่ยมชมความเป็นซาวาระอย่างแท้จริง

3 Ono River Area ริมน้ำโอโนะ

MAP:P.4 B-3



Kyoei Bridge is a great place to take a photo! จุดถ่ายรูปสวยที่สุดตอนนั่ง "สะพานเคียวเออิ"

Enjoy your ice cream while taking a look at the historic buildings lined along the Ono River. You'll be transported into another era as you immerse yourself in the atmosphere of this KOEDO landscape.

เดินเล่น ถ่ายรูป ชมตึกโบราณ ริมน้ำโอโนะ บรรยากาศชวนให้ย้อนกลับไปสมัยเอโดะ

5 River Way Shoujyou River Way โซโจ

MAP:P.4 B-3



Water runs down Toyo Bridge every 30 minutes between 9 a.m. and 5 p.m.

ทุกครึ่งชั่วโมงจะมีน้ำไหลจากสะพาน "สะพานโทโยชิมา" ลงมาในแม่น้ำโอโนะ

You can try making glass beads! ลองทำลูกแก้วเองได้!

The main area of a historic building that used to make soy sauce is now a store selling glasswork. The cute glass beads are perfect for a souvenir!

บ้านโบราณจากโรงงานทำโชยุกลายมาเป็นร้านขายเครื่องประดับที่ทำจากแก้ว มีดีไซน์และวิธีผลิตแบบโบราณ ที่เหมาะซื้อเป็นของฝาก

3406, I, Sawara, Katori City
0478-54-1642
10:00-16:00 (Class ends at 15:00)
None scheduled
Glass bead-making class starts from ¥2,100 (Reservations required)
(Must be accompanied by a Japanese-speaking person) *As of July 2017
A.D.J.M.V. URL www.m-macs.com/33551/shoujyou

Recommended course (2) 範例行程 之二

Experience SAWARA, the city of water, on rented bicycles

水郷「佐原」單車體驗篇

SAWARA, surrounded by waters from the Tone River and Ono River, still possesses remnants of an era when the town used to bustle with river transportation. This course takes you to all the major sights in SAWARA, with a focus on the riverside area.

受惠於利根川與小野川等水源，至今「佐原」仍留存著曾繁華一時的河運倒影。本行程以河川為中心，盡情深入地探索「佐原」。

Duration of 3-4 hours
約需 3~4 小時

Visit Sawara Visitor's Center for information on where to go!



前往佐原歷史街道
交流館蒐集觀光資訊!

This center offers information on sightseeing locations and places to eat, as well as events in SAWARA.

本中心提供佐原之觀光景點、餐廳、各類活動等資訊

1903-1, I, Sawara, Katori City ☎ 0478-52-1000, 0478-54-7766
10:00-17:00 ☎ Every second Mon. (or the next regular weekday if the Monday falls on a holiday), Jan. 1
Free URL www.sawara-machinami.com

MAP: P.6 B-1

Fill out an application to rent a bike!
填寫表格以租用腳踏車!

1 Suigo Sawara Tourist Association's Station-Front Tourist Information Center

水郷佐原觀光協會車站前遊客中心



Equipped with coin-operated lockers, and will also store your suitcases!
設有寄物櫃，亦可寄放旅行箱!

At this Tourist Information Center, you can rent bicycles and also purchase souvenirs! There's even a convenience store across the street, making it the perfect place to start your trip.

除了租借腳踏車，遊客中心也販賣各種伴手禮！其對面亦有便利商店，正適合準備展開旅途的您!

74-31, I, Sawara, Katori City ☎ 0478-52-6675
9:00-17:00 ☎ New year holidays
Regular bicycle ¥500, Electric bicycle ¥700
Note: Rentals are canceled if it is raining. ☎ Credit cards not accepted
URL www.suigo-sawara.ne.jp/abroad_en_ca10.html

2 Tone River Area (Cycling Route)

利根川周邊 (單車路線)



Best place for expansive views of the Tone River!
眺望利根川的絕佳據點

The cycling route on the embankment along the Tone River is a great place to bring your bicycle and take in the expansive views. You'll be able to enjoy a pleasant ride with little worry about cars or pedestrians.

以利根川堤防作為腳踏車道，騎著單車盡享優美風景。這裡少有車輛與行人經過，駕駛起來更安心!

3 Ono River Area

小野川河畔

The crossing at this single-track railway makes the old-town atmosphere even more picturesque!
帶點懷舊風情的單線鐵軌平交道!



Cycling along the Ono River is an exceptional experience. Make stops to enjoy the view from along the river and the bridges.

騎著車沿途欣賞小野川旁的歷史街道格外心曠神怡，有時也可停下車來，從河畔與橋上欣賞美景。

4 Oyasumidokoro Dondon (in Burekimera Parking)

DONDON 休息站 (Burekimera 停車場內)



Made with excellent soy sauce produced in SAWARA!
採用佐原產之上等醬油

The seasonal gelato is also highly recommended!
也推薦季節限定的義大利冰淇淋

1720-1, I, Sawara, Katori City
☎ 0478-52-9313 ☎ 9:00-17:00 Note: Differs according to the season
Dec. 31, Jan. 1 ☎ Various gelatos: From ¥350
URL www.kimera-sawara.co.jp/

This rest stop offers soy sauce gelato and other seasonal flavors that can only be enjoyed in SAWARA. You won't want to miss a stop here, either during your tour or on your way back.

此休息站販賣著僅佐原才有的醬油冰淇淋以及其他季節限定口味。漫步的途中或是歸途時別忘了順道造訪!

5 Katori-jingu Shrine

香取神宮

The cherry blossom or the foliage season is particularly recommended!
櫻花楓紅時，更添浪漫情懷



This shrine has deep connections to the imperial family because it enshrines a god who is protector of the country. It is known as a good place to pray for the safety of the family and for success in the martial arts, and has recently gained popularity as a "power spot" that provides a sense of rejuvenation to those who visit.

作為護國之神而與皇室關係密切之神社。平時祈求家庭安全與武術比賽的勝利，今日也成為人氣的能量景點之一。

6 Strawberry Picking (at Sawara River Farm)

採草莓 (佐原 River Farm)



Two varieties of strawberry (Akihime and Benihoppe) are growing now.
「章姬」和「紅錦」2個品種，正在栽培中!

House-brand preserves are popular as a souvenir.
請挑選自製草莓果醬作為伴手禮

Sweet and tart. Enjoy the perfect balance of the two tastes.
酸味和甜度 均衡味道絕佳!

Sawara River Farm, located across from Mizu-no-sato Sawara, provides opportunities to harvest strawberries at their peak ripeness. This is offered only for a limited time and in limited quantity, and is popular with families and tourist groups. Contact the farm to check specific information in advance.

緊鄰休息站「水郷佐原」的草莓採摘農場，是與家人、朋友享受美味採摘草莓的好去處。由於期間限定及數量有限，請事先與農場確認後再出發!

3895-1, I, Sawara, Katori City ☎ 0478-52-1515 ☎ January to late May, 10:00-15:00
(May close before the specified time in the event that no more fruit is available).
Mondays and Fridays (Closed: from June to December) (Contact the farm for more specific information)
¥1,600 (Up to early April); ¥1,300 (early April-early May); ¥900 (early May or later)
☎ Not accepted URL http://r-farm.biz

Don't miss the beautiful scenery at Kanpukuji Temple!

觀福寺的景色也值得一見!

Kanpukuji Temple boasts gorgeous views of cherry blossoms in bloom or the colorful autumn foliage. It is a popular location visited by people from all over Japan.

觀福寺有著絢麗的櫻花與各式各樣顏色的紅楓，春秋吸引不少其他縣市的遊客造訪，是眾所皆知的人氣景點。



Tourist information 遊客中心 Sightseeing spots 觀光景點 Restaurants 餐廳 Shops 商店 Wi-Fi
24h Convenience stores 便利商店 ATM ATM Beauty salon 美容院 Inn 旅館 Cafe 咖啡館 Strawberry picking 採草莓

DELICIOUS FOODS IN SAWARA 「佐原」的美食饗宴

Dine in charming old folk houses 趣味傳統民家風味餐館

Relax and enjoy a leisurely meal in a beautifully renovated old folk house, or at a restaurant with an exquisitely preserved Japanese garden.

古老民家所改裝的趣味店舖與精心修整的日式庭園是本餐廳最大特色。一同忘卻時間愉快地享受吧!

MAP:P.4 C-2

RISTORANTE Casa Alberata

This restaurant serves delicious Italian meals using fresh local produce and other ingredients carefully selected by the chef. The restaurant is in a traditional Japanese house that has been renovated with a modern touch.

獨具特色的義大利料理，採用當地新鮮食材與主廚嚴選之食材製作。改造傳統日式房屋融合現代風格感受不一樣的用餐氛圍。



Look for the black wooden wall along the Ono River.
小野川沿岸的黑牆是這裡的重要地標

1727, I, Sawara, Katori City
0478-79-9422 11:30-15:00 (L.O. 14:00), 18:00-22:00 (L.O. 20:00) (Reservations required)
Mon. (and some Tue.) Lunch: Course meals from ¥3,800
Dinner: Course meals only from ¥3,980
A,D,J,M,V URL www.casaalberata.com

Wi-Fi



Assortment of appetizers using local ingredients, and the popular potato gnocchi
採用當地食材製作之蔬菜拼盤以及人氣的地瓜玉棋(義大利餃子)

The place to go for a traditional Japanese meal 推薦給想一嘗正統日式料理的您!

Itamae Kappo Maabo 正宗日式料理 真亞房



3412-1, I, Sawara, Katori City
0478-55-0151 11:30-15:00 (L.O. 14:30), 18:00-21:00 (L.O. 21:00)
Thu. (Some additional closures)
Lunch: Average price ¥1,620
Dinner: Course meals from ¥3,240
(Course meals require reservations in advance.)
*Menu changes seasonally. A,D,J,M,V
URL www.mabou.info

Wi-Fi

AUBERGE DE MANOIR Kitte AUBERGE DE MANOIR 吉庭

MAP:P.4 A-1

Dine in style at this elegant restaurant where you can savor creative dishes while looking out at an extensive Japanese garden that stretches more than half an acre. The course meals made from select seasonal vegetables and fresh fish are highly recommended.

為了成熟人士設立之奢華用餐空間，盡享800坪日式庭園與美味創意料理。採用季節性蔬菜與鮮魚等食材製作之套餐絕對值得品味。



Creative dishes based on French cuisine
以法式料理為基礎的創意料理



Guests are welcomed into a beautiful Japanese garden
迎接著客人們的是唯美的日式庭園

789-2, I, Sawara, Katori City
0478-55-0350 11:30-14:00, 17:30-21:00
Mon. (if Mon. is a holiday, closed on the following day instead)
Lunch: From ¥1,950
Dinner: Course meals only from ¥3,600
A,D,J,M,V, 銀 URL www.kittei.co.jp

Wi-Fi

Long-established restaurants that continue to be well-loved 廣受愛戴的人氣老店舖

Unagi Hasegawa 鰻魚專賣 長谷川

MAP:P.4 B-2

The great taste comes from the secret sauce, which has been made since the restaurant's founding by adding to its original base, combined with the use of locally produced rice and spring water from the site. The eel, with just the right amount of fattiness, offers a truly delectable experience.

有著創業以來代代相傳之秘沾醬，並採用當地生產之白米與境內湧泉作為水源，其美味不在話下。鰻魚恰到好處的油脂更令人垂涎三尺。



584, I, Sawara, Katori City
0478-54-3011 11:00-19:00
Wed. (if Wed. is a holiday, closed on the following day instead)
Unaju (eel on rice) from ¥2,720
Credit cards not accepted

Wi-Fi

The place to go for casual Japanese food 暢快品嘗日式美食

Chukei Chaya

MAP:P.4 C-3

忠敬茶屋

Chukei Chaya is located about midway between the Inoh Tadataka Museum and the Suigo Sawara Dashi Kaikan (Float Museum). Here, you can enjoy casual Japanese food during your tour around SAWARA.

約位在伊能忠敬紀念館與水郷佐原原山車會館中間的「忠敬茶屋」。漫步於佐原的途中，可暢快地品味道地的日式料理。



1903, I, Sawara, Katori City
0478-52-4362 10:00-17:00
Mon. (if Mon. is a holiday, closed on the following day instead)
Mini Tendon (tempura on rice) Set ¥880
J,M,V URL http://chukeichaya.jimdo.com/english

English Menu English web site

Wi-Fi

In SAWARA, you can find long-loved establishments serving unagi (eel) and soba noodles, which are some of the most popular Japanese foods. Savor these traditional dishes while you are in the area.

堪稱日本料理代名詞的「鰻魚」與「蕎麥麵」。在佐原也有歷史悠久廣受好評的店家。千萬別忘了品嚐其獨特之風味。

Koboriya Honten

MAP:P.4 B-3

小堀屋本店

This restaurant is famous for its Kurokiri-soba made with Hidaka Kombu kelp. After finishing the noodles, the traditional way to fully enjoy this dish is to drink the dipping sauce by diluting it with the hot water that was used to boil the noodles.

以使用日高昆布製作的「黑切蕎麥」聞名之人氣店舖。吃完蕎麥麵後，還可將蕎麥水加進沾麵湯汁裡享用，毫不保留地完整品嚐蕎麥的風味。



505, I, Sawara, Katori City
0478-52-4128
11:00-16:00
Wed. (if Wed. is a holiday, closed on the following day instead), Jan. 1 & 2
Kurokiri-soba ¥1,050
Credit cards not accepted
URL http://koboriya.jp

A lovely cafe for taking a break 想進去稍作歇息的時尚咖啡館

Inae

MAP:P.4 B-2

This sweet parlor is famous for its shaved ice. You can also enjoy the shop's courtyard, which was renovated under the concept of memory, as well as a gallery and a shop.

以刨冰聞名的甜點店。除了以「記憶」為主題再建的中庭，還設有畫廊與商店等。



511, I, Sawara, Katori City 0478-54-7575
10:30-17:00 Wed., year-end and New Year holidays
Wasanbon & Sudachi Gori (shaved ice with brown sugar and citrus) ¥650, Ujikitoki (shaved ice with green tea syrup and sweet beans) ¥650 [Both available during the summer only]
*As of December 2015 Credit cards not accepted URL http://sawara-inae.com

Japanese sweets that are popular as souvenirs 人氣伴手禮的日式甜點屋

Toraya Kashiten 虎屋甜點舖

MAP:P.4 B-2

This Japanese sweets shop is famous for its rich-tasting sweet potato jelly-cake made from locally grown sweet potatoes. It is packaged with a traditional wrapping that makes it the perfect item for a gift.

選用香取市產地瓜，做成風味獨道的紅薯羊羹聞名的日式甜點屋。特色風情的包裝紙作為伴手禮更是備受喜愛。



1717-2, I, Sawara, Katori City 0478-52-2413 9:00-17:00
Wed. Imoyokan (sweet potato jelly-cake) ¥750 Credit cards not accepted

FAMOUS TRADITIONAL EVENTS IN SAWARA

[เทศกาลโบราณ] งานใหญ่เมืองซาวาระ

Grand Festival of Sawara (summer and autumn) (ฤดูร้อน, ฤดูใบไม้ร่วง)



Awarded UNESCO
intangible cultural
heritage status
ทะเบียนมรดกทาง
วัฒนธรรมที่จับต้อง
ไม่ได้ของยูเนสโก

The Grand Festival of Sawara, held at Yasaka Shrine in the summer and the Suwa Shrine in autumn, has a 300 year history. The float carries figurines that have a maximum height of about 4 meters, which are some of the highest in Japan, and is not to be missed.

งานเทศกาลใหญ่เก่าแก่กว่า 300 ปี จัดขึ้นในฤดูร้อนที่ศาลเจ้ายาซากะ และ ฤดูใบไม้ร่วงจัดขึ้นที่ศาลเจ้าสุวะ ชมนวนแห่ตักตวนความสูงกว่า 4 เมตร สูงที่สุดในเทศกาลญี่ปุ่นและได้รับความสนใจอย่างมาก

[Summer Festival] Yasaka Shrine: 3360, I, Sawara, Katori City
[Autumn Festival] Suwa Shrine: 1020, I, Sawara, Katori City
0478-50-1212 (Tourism Group, Commerce and Tourism Section Katori City)
[Summer Festival] Fri., Sat. & Sun. after Jul. 10
[Autumn Festival] Second Fri., Sat. & Sun. in Oct.
URL www.suigo-sawara.ne.jp/abroad_en-ca4.html

[Summer Festival] Yasaka Shrine (ฤดูร้อน) ศาลเจ้ายาซากะ
MAP:P.6 B-1
[Autumn Festival] Suwa Shrine (ฤดูใบไม้ร่วง) ศาลเจ้าสุวะ
MAP:P.4 B-1



A museum where you can see the floats during the non-festival period!

ยังสามารถชมตักตวนแห่
ได้แม้อยู่นอกช่วงเทศกาล

Suigo Sawara Dashi Kaikan (Float Museum) ที่พิพิธภัณฑ์ขุขอาหาระ (Float Museum)

This museum provides an informative presentation on the 300 year history and culture of the Grand Festival of Sawara, which is also designated as a National Important Intangible Folk Cultural Property.

เป็นพิพิธภัณฑ์เก็บรักษาตักตวนแห่
ในพิธีใช้เทศกาลที่มีมาว่า 300 ปี

3368, I, Sawara, Katori City
0478-52-4104 9:00-16:30
Mon. (Open if Mon. is a holiday),
year-end and New Year holidays (open until
20:30 during the Grand Festival in July)
¥400 (Adult)
Credit cards not accepted
URL www.suigo-sawara.ne.jp/abroad_en-ca6.html



The museum exhibits two floats that are used during the festival.
จัดแสดง 2 ขบวนที่ใช้ในเทศกาล

Dramatic views of a multitude of irises blooming by the waters

ดอกไอริส
บานสะพรั่งใกล้น้ำ

Suigo Sawara Iris Festival เทศกาลขุขอาหาระ [ชมดอกไอริส]

The Ayame(Iris) Festival is held at the time when 1.5 million irises numbering 400 varieties, the highest number of varieties gathered in one place within the Asian region, come into full bloom. During the festival period, boats also take visitors on a cruise of the area.

เทศกาลชมดอกไอริสที่มีชื่อเสียง จำนวนกว่า 400 สายพันธุ์
ที่บานสะพรั่งกว่า 1.5 ล้านดอก ในเมืองซาวาระ มีบริการนั่ง
เรือดูวิวชมดอกไอริส

Suigo Sawara Ayame Park 1837-2 Ogishima,
Katori City
0478-56-0411
End of May to the end of June
8:00-18:30 ¥800 (Adult)
URL www.suigo-sawara.ne.jp/
abroad_en-ca5.html



A SPECIAL EXPERIENCE IN SAWARA

[สัมผัสประสบการณ์] วิถีญี่ปุ่นที่เมืองซาวาระ

Walk through the town dressed in a kimono สามชุดกิโมโนเดินชมเมืองโบราณ

You can experience wearing a kimono from a selection of 50 designs and also have your hair arranged Japanese style. You'll feel like a real Japanese lady walking through the town in traditional dress.

มีแบบชุดกิโมโนให้เลือกกว่า 50 แบบ ให้บริการพร้อมจัดแต่งทรงผมสไตล์ญี่ปุ่น



Inoue Biyoushitsu

ร้านทำผมโอโนะ
(Beauty Salon / ร้านทำผม)
509-5, I, Sawara, Katori City
0478-52-2373
(Reservations required)
9:00-17:00 Tue, First and
second Wednesday
¥6,000 (Includes rental kimono,
fitting, and hair arrangements)
Credit cards not accepted
URL http://zh-tw.lovechiba.jp/inoue

Sake-making tour ชมโรงงานผลิตสาเก

Free tours are being offered at a sake brewery. You can try the sake for free after the tour. There is also a shop next to the brewery that not only sells sake but other souvenirs as well.

เข้าชมกระบวนการผลิตสาเกและสามารถ
ชิมได้ฟรี นอกจากนี้ยังมีสาเกสำหรับซื้อ
เป็นของฝากได้



Toukun Shuzo

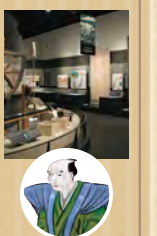
โรงงานสาเก โทคุนชูโซ
627, I, Sawara, Katori City
0478-55-1122
10:00-16:00 These times do not apply if you have a reservation
(Preference given to those with reservations)
Open 365 days Free
A,D,M,J,V, 銀 URL www.tokun.co.jp/kengaku

Learn about Inoh Tadataka, who completed the first map of Japan.

ประวัติน่าสนใจของ
นายอินะ ทาดาตากะ
ผู้ทำแผนที่ญี่ปุ่นคนแรก

This museum follows the footsteps of Inoh Tadataka, the first person to complete a surveyed map of Japan. He was over 50 years of age when the map was completed. You can also take a look at the map which he worked so hard to create.

ในพิพิธภัณฑ์จัดแสดงทุกขั้นตอนการทำแผนที่ โดยนาย
อินะทาดาตากะเดินทางทั่วประเทศ เพื่อจัดทำแผนที่
ประเทศญี่ปุ่น ที่มีความละเอียดมากที่สุดเท่าที่เคย
ปัจจุบัน เสร็จสิ้นเมื่ออายุมากกว่า 50 ปี



Inoh Tadataka Museum

พิพิธภัณฑ์อินะ ทาดาตากะ
1722-1, I, Sawara, Katori City 0478-54-1118
9:00-16:30 Mon. (Open if Mon. is a holiday),
year-end and New Year holidays ¥500 (Adult) Credit cards not accepted
URL www.city.katori.lg.jp/sightseeing/museum/en/index.html

Accommodations in SAWARA

ที่พักในซาวาระ

Ichiranso อิชิรันโซ



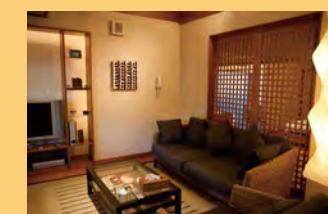
This inn, located along the Ono River, is built as a house and offers heartwarming hospitality as well as delicious meals. The chairs in the room are a thoughtful touch so you won't need to sit on the floor.

ที่พักแบบเรียวกังบ้านโบราณริม
แม่น้ำโอนะ ให้การต้อนรับและ
บริการด้วยใจแบบญี่ปุ่น และ
อาหารอร่อย

3839-1, I, Sawara, Katori City
0478-55-2029
Check-in 15:00-21:00,
Checkout 10:00
None scheduled
¥1 night with breakfast:
¥5,600 per person
Note: A cancellation fee will be charged
if the cancellation is within
7 days in advance of the booking date.
Credit cards not accepted
URL www.ichiransou.com

Teiki: Four Seasons เทอิคิ Four Seasons

MAP:P.4 A-1



Teiki is the only suite inside the traditional house of the restaurant Kittei. Guests can enjoy a luxurious stay, enjoying delicious meals while viewing the beautiful garden.

ที่พักให้บริการมีเพียงห้องเดียวเท่านั้น
อยู่ในร้านอาหารบ้านญี่ปุ่นโบราณ (ร้าน
คิเทอิ) ทั้งอาหาร บรรยากาศ รวมถึงการ
บริการที่ดี

789-2, I, Sawara, Katori City 0478-55-0350
Check-in 16:00, Checkout 10:00 Sat., Sun., Mon.
1 night with 2 meals: Suite ¥29,400 (per person) A,D,M,J,V, 銀
URL www.kittei.co.jp/contents/new/index.html

Sawara Kita Hotel

โรงแรมซาวาระคิตะ MAP:P.6 A-1
2-8-10 Kita, Katori City 0478-52-5531
URL http://sawaraita-hotel.jp/eng/

Hotel Hokuei

โรงแรมโฮกุเออิ MAP:P.6 A-1
1-2-6 Kita, Katori City
0478-52-2055

HOTEL HOUSEN

โรงแรมโฮเฮน MAP:P.6 A-1
1199, Ho, Sawara, Katori City
0478-52-5015

MIMATSU HOTEL

โรงแรมมิมาตสึ MAP:P.4 B-2
594, I, Sawara, Katori City 0478-54-2611
URL www.businesshotel-mimatsu.com/english.html