

## ACCESS INFORMATION 交通指南

### SAWARA, a great place to stop by before your flight home

想在回國前順道前往參觀「佐原」!

SAWARA, located conveniently about 45 min. away by train from JR Narita Airport Terminal 1 Sta. or about 90 min. away by highway bus from Tokyo Sta. Yaesu Exit, has much to allure the traveler such as sightseeing, gourmet, and experiential programs. It's a must-go before your flight home.

從JR「成田機場」站搭乘電車約45分; 高速公路亦能直達, 從「東京」站八重洲出口搭乘高速巴士約90分, 如此方便的地區正是坐擁迷人景觀、美食與驚喜體驗的「佐原」。回國前不可錯過的名勝景點。

#### APPROX. 45 MIN. BY TRAIN FROM NARITA AIRPORT 從「成田機場」搭乘電車約45分

Narita Airport Terminal 1 Sta.  
(JR Narita Line Rapid Service)  
「成田機場」站 (JR 成田線快車)



Narita Sta. (JR Narita Line)  
「成田」站 (JR 成田線)



Sawara Sta.  
「佐原」站

Adult (One-way) **¥670**  
大人 (單程)

#### APPROX. 90 MIN. FROM TOKYO STA. YAESU EXIT BY HIGHWAY BUS 從「東京」站八重洲出口搭乘高速巴士約90分

Bus stop in front of Tokyo Sta. Yaesu Exit  
(Chiba Kotsu Highway Bus, Choshi-Tokyo Route)  
「東京站八重洲口前」(千葉交通高速巴士 銚子東京線)



Sawara Sta. North Exit  
「佐原站北口」

Adult (One-way) **¥1,750**  
大人 (單程)

First departure at 8:50 a.m.,  
last departure at 10:20 p.m. (11 buses per day)  
首班車 8:50 末班車 22:20 (1日11班次)



#### APPROX. 135 MIN. FROM HANEDA AIRPORT BY TRAIN AND BUS 從「羽田機場」搭乘電車與巴士約135分

Haneda Airport International Terminal Sta.  
(Tokyo Monorail)  
「羽田機場國際大樓」站 (東京單軌電車)



Hamamatsuchō Sta. (JR Yamanote Line)  
「濱松町」站 (JR 山手線)



Tokyo Sta.  
「東京」站

Adult (One-way) **¥650**  
大人 (單程)

From Tokyo Sta.,  
use the highway bus  
shown on the left.  
抵達東京站後請搭乘  
左列之高速巴士前往

### Follow these three cycling manners when touring on a bicycle!

觀光的同时勿忘遵守以下三項腳踏車規範!

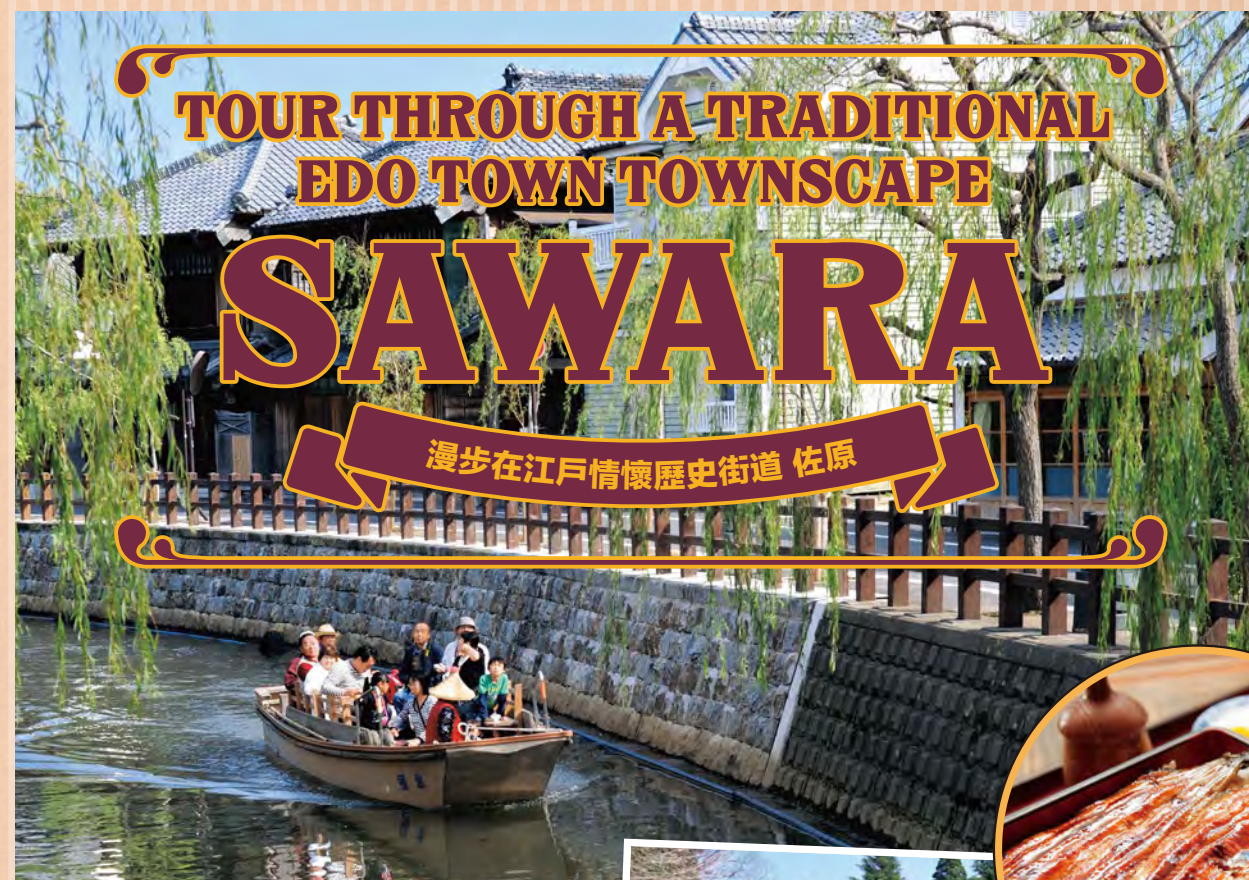
- As a rule, ride the same roadways as cars!**  
腳踏車原則上需行駛於馬路側!  
Bicycles are considered a type of vehicle. If the road has a sidewalk, ride your bicycle on the road, and not on the sidewalk. 腳踏車屬於車輛, 在有劃分馬路與人行道的地方請行駛於馬路上。
- Ride on the left side of the road!**  
馬路為靠左行駛!  
If you go over the white line separating the road from the sidewalk, make sure that you are not obstructing the pedestrians! 行駛於白線內側時, 注意請勿妨害行人!
- Follow the safety rules!**  
請遵守交通規則!  
The following are prohibited: riding under the influence of alcohol; carrying two persons or more on one bike; and riding side by side with other bicycles. Always follow the traffic signals and check for safety. 禁止酒駕、雙人乘車及並排行駛。並嚴守交通號誌、確認安全。

From **Narita Airport** Approx. **45 min.** From **Tokyo** Approx. **90 min.**  
從 **成田機場** 出發約 **45 分** 從 **東京** 出發約 **90 分**

## TOUR THROUGH A TRADITIONAL EDO TOWN TOWNSCAPE

# SAWARA

漫步在江戶情懷歷史街道 佐原



APPROX. 45 MIN.  
BY TRAIN FROM  
JR NARITA  
AIRPORT STA.  
從JR「成田機場」站搭  
乘電車約45分

APPROX. 90 MIN.  
BY HIGHWAY BUS  
FROM TOKYO STA.  
YAESU EXIT  
從「東京」站八重洲出口  
搭乘高速巴士約90分!

SO MUCH TO SEE IN  
KOEDO-SAWARA!  
滿載的迷人風景盡在擁有小江戸之稱的  
「佐原」!

ENJOY THE TASTY  
SPECIALTIES OF SAWARA!  
魅力十足的佐原名產更是不可或缺!



Tourism Group, Commerce and Tourism Section, Katori City

Address: 2127, Ro, Sawara, Katori City, Chiba, Japan  
TEL: 0478-50-1212 FAX: 0478-54-2855  
E-mail: kanko@city.katori.lg.jp

\* The information included in this brochure is effective as of July 2016.  
※本雜誌資訊截至2016年7月。

Katori City  
Official Tourism Website

www.city.katori.lg.jp/  
sightseeing/multilingual/en/  
index.html



Suigo Sawara  
Tourism Association Website

www.suigo-sawara.ne.jp/  
abroad.html



Japan.  
Endless  
Discovery.



# WHAT KIND OF A PLACE IS KOEDO-SAWARA?

小江戸「佐原」是什麼樣子的城鎮呢？



SAWARA, located in Katori City in Chiba Prefecture in Japan, and used to be known as KOEDO (meaning "small Edo city") because the area was bustling with activity from river transportation along the Tone River and Ono River. For its nostalgic townscape reminiscent of a unique Edo atmosphere, the district has been added to the Japan Heritage list. This town is now beginning to attract more visitors from outside of Japan, and has also been listed in the Michelin Green Guide. You'll find yourself taking many photos in an effort to capture its many scenic spots!

佐原地區位於日本千葉縣香取市內，獲益於利根川及小野川等水路運輸，因其盛況而有「小江戸」的美譽。由江戸文化獨自升華而來的街景風貌猶存，因此列為日本遺產。不只米其林《綠色指南》曾介紹過，也逐漸吸引各國民眾目光。城裡更充滿許多令人不容錯過拍照留念的美麗風景。



## What is the appeal of SAWARA? 佐原的魅力何在？

### Koedo townscape 小江戸之歷史街道

The area along the Ono River in SAWARA is a popular place to get a glimpse of what the town looked like in the Edo period. This is the first area in the Kanto region that was selected as an Important Preservation District for Groups of Traditional Buildings, and is lined with historic buildings that have been designated as cultural properties by Chiba Prefecture. 座落在佐原地區小野川沿岸的歷史街道，昔日江戸風光尚存備受歡迎。是日本關東首次列為「重要傳統建築物保存地區」的區域，這裡千葉縣指定文化財之歷史建築物也鱗次櫛比。

### Delicious foods made with local ingredients from Katori City 精選香取市產之絕品美食

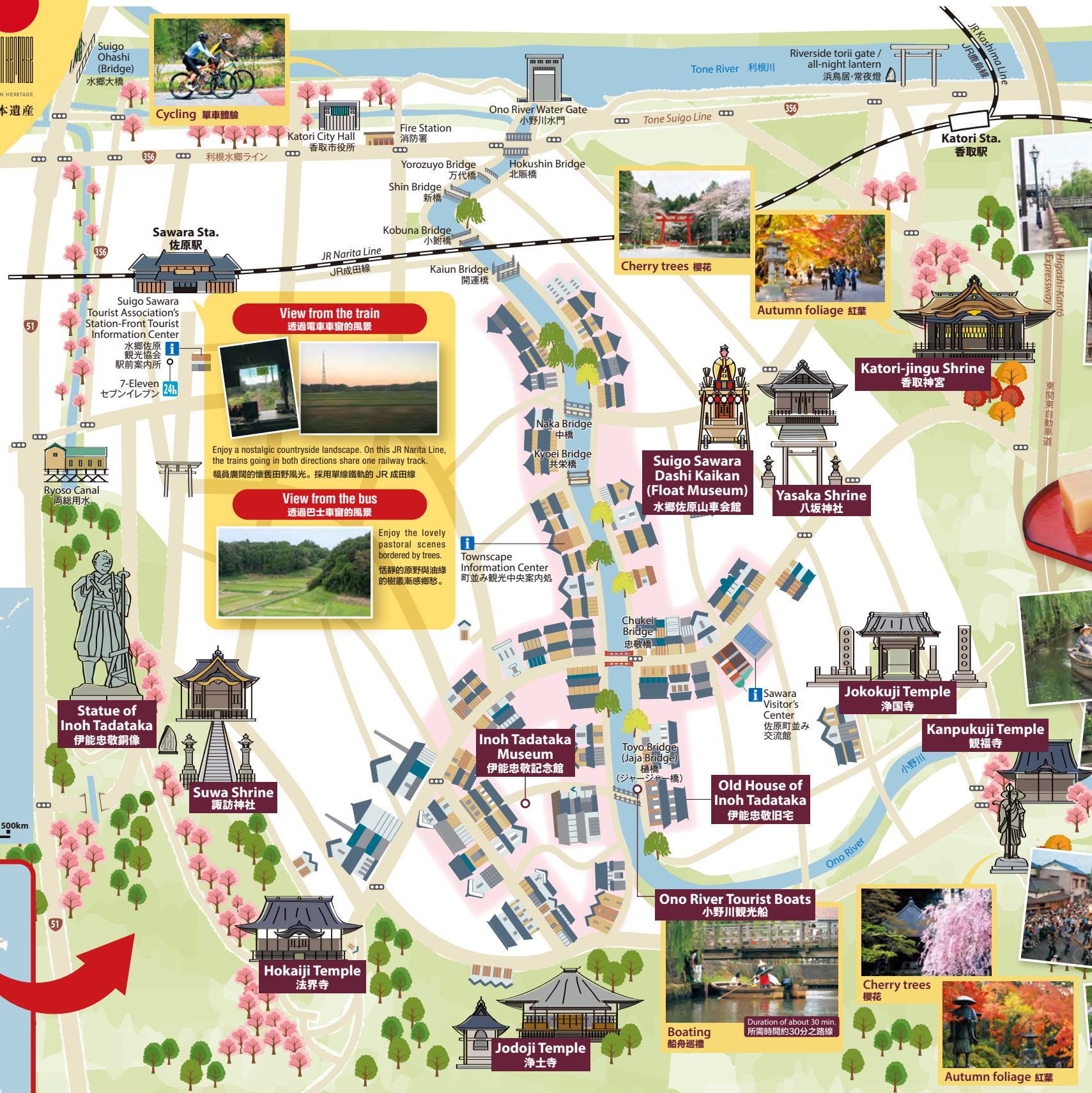
A variety of foods, made with particular care to use local ingredients produced in Katori City, will satisfy the gourmand in you. You can enjoy a variety of food from Japanese to Italian cuisine, as well as sweets such as soy sauce gelato and sweet potato jelly-cake that can only be enjoyed in Sawara. 從日式到義大利料理，醬油冰淇淋與紅薯羊羹等甜點，各種採用香取市產食材之美食。造訪日本時，千萬別錯過只有在佐原才能品嚐到的絕品美食！

### Experience boating and cycling 船舟巡禮、單車體驗

A great way to see the historic landscape of SAWARA is by boat or rented bicycle. Ride a boat and enjoy a leisurely cruise along the Ono River, or go cycling if you want to see all that SAWARA has to offer. 船舟巡禮與單車體驗讓您飽覽「佐原」之歷史景觀。在小野川來來去去的船舟上細細感受時光的流動。想盡情地探索佐原區域風采則建議租用單車。

### Grand Festival of Sawara and the Suigo Sawara Iris Festival 佐原大祭與水郷佐原菖蒲花祭

The Grand Festival of Sawara is designated as a National Important Intangible Folk Cultural Property, and features floats with some of the largest figurines in Japan being paraded along the streets. The Suigo Sawara Iris Festival is when visitors will find irises blooming everywhere in a garden that boasts of having the most varieties of irises in the Asian region. Both of these popular events attract visitors from afar. 「佐原大祭」被列為日本「國家指定重要無形民俗文化財產」，節日中人們拖轉乘載著大人形的山車在街中遊行，其規模屈指可數。菖蒲花香飄逸的「水郷佐原菖蒲花祭」，舉辦場地內菖蒲花的栽培種類數東洋第一。這兩項活動均是日本國內民眾喜愛造訪之人氣祭典。





# KOEDO TRIP IN SAWARA, THE CITY OF WATER

## 水鄉「佐原」—小江戸之旅

### Icon descriptions

- Address 地址 Tel 電話  
 Hours 營業時間 Closed 休業日 Fee/Price 費用  
 Accepted credit cards 接受的信用卡  
A=American Express 美國運通, D=Diners, J=JCB, M=MasterCard, V=Visa, U=Union Pay 銀聯卡  
 URL 網址 Date 活動日期

### Take a leisurely stroll through KOEDO-SAWARA

#### 漫步小江戸「佐原」歷史巡禮篇

### Recommended course (1) 範例行程之一

This course lets you experience the KOEDO atmosphere by taking you on a leisurely stroll through the town and along the riverside. The view from the boats cruising along the Ono River is well worth taking a look at.

感受小江戸歷史氣息與川邊景色，愜意的漫步行程。小野川來往往來的舟船上眺望之美景絕對值得一見。

Duration of 2-3 hours  
約需 2-3 小時



### Free Wi-Fi at 16 locations around Sawara Sta.!

#### 佐原站周邊 16 處 Wi-Fi 熱點

The area around Sawara Sta. has numerous locations with free Wi-Fi access for the convenience of the travelers. As of July 2017, there are 16 such locations, with plans for even more on the way!

佐原站周邊有方便遊客的 Wi-Fi 熱點。截至 2017 年 7 月，共有 16 處。今後也將繼續擴增！

#### How to use Wi-Fi 使用方法

Pick up a card with the Wi-Fi password from the Suigo Sawara Tourist Association's Station-Front Tourist Information Center or the Sawara Visitor's Center.

於水鄉佐原觀光協會站前遊客中心以及佐原歷史街道交流館，索取Wi-Fi密碼卡

- Tourist information 遊客中心 Sightseeing spots 觀光景點 Restaurants 餐廳 Shops 商店 Paid parking 收費停車場 Free parking 免費停車場  
 Convenience stores 便利商店 ATM Beauty salon 美容院 Inn 旅館 Cafe 咖啡館 Public toilet 洗手間 Wi-Fi

### 1 Sawara Sta. 佐原站

MAP:P.4 A-2



Coin-operated lockers available!  
設有寄物櫃！

I've never seen such a charming station building!  
第一次看到如此有特色的車站！

The station building at SAWARA has the look of old Japan, with large drapes hanging from the entrance that say "Sawara Station." This is where your stroll through KOEDO-SAWARA begins!

垂掛著「佐原站」的大布簾，散發濃厚日本味的車站建築。就從這裡開始，一起來趟小江戸·佐原的散策之旅吧！

### 2 Townscape Information Center

#### 街道觀光中央遊客中心

MAP:P.4 B-3



498, I, Sawara, Katori City  
0478-55-2020 10:00-16:00  
Mon. year-end and New Year holidays.  
Note: Opening hours and closed days are liable to change during the festival period.  
Sweet Potato Ice Cream ¥200  
Credit cards not accepted

Try the famous Sweet Potato Ice Cream as you walk around the town. This ice cream with its rich sweet taste is made with lots of the Beni Azuma variety of sweet potato, harvested here in SAWARA.

城鎮巡禮的同時再配上佐原人氣甜點「地瓜冰淇淋」。大量使用佐原產之「紅番薯」，散發著濃郁香甜。

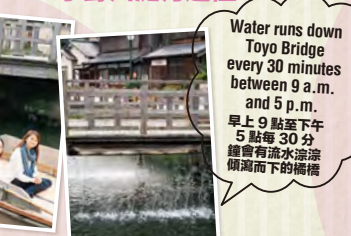
Take off your shoes and enjoy the views while sitting on grass mats!  
脫下鞋子於涼蓆上飽覽河川風光



### 4 Boating on Ono River

#### 小野川泛舟巡禮

MAP:P.4 C-3



Let the boatman take you on a leisurely cruise, and look up at the town through the willows. You'll discover a completely different side of the riverside area from what you saw on foot.

在小野川中舒暢地乘著船，隨著船夫的節奏，越過楊柳抬頭望向優雅的街道，與漫步在其中更是別有一番風味。

1730-3, I, Sawara, Katori City (Boating dock)  
0478-55-9380 (Burekimera)  
10:00-15:00 or 16:30 Note: Differs according to the season  
None scheduled Note: May close depending on weather conditions  
Boating experience (Adult) ¥1,300 (Duration of about 30 min.)  
Credit cards not accepted URL www.kimera-sawara.co.jp/

### What is SAWARA's Important Preservation District for Groups of Traditional Buildings?

#### 佐原的重要傳統建築物保存地區是什麼呢？

This is an area where efforts are being made to preserve the remnants of a townscape that reflects the changes that were brought forth from the late Edo period to the early Showa period. If you see a plaque shown on the right hanging from a shop, take a look inside. The plaque shows that this store is taking part in the Sawara Town-wide Museum and is exhibiting their specialty products within.

是反映江戸時代後期至昭和初期的時代變遷之歷史街區。此街區致力於保存這些傳統建築。掛有右圖之門牌的店家代表參與「佐原城鎮巡禮博物館」活動，各自展示著其獨特的一項寶物，別忘了順道前往觀賞。

### 3 Ono River Area

#### 小野川河畔

MAP:P.4 B-3



Kyoei Bridge is a great place to take a photo!  
適合您拍照留念的「共榮橋」！

Enjoy your ice cream while taking a look at the historic buildings lined along the Ono River. You'll be transported into another era as you immerse yourself in the atmosphere of this KOEDO landscape.

邊眺望著小野川畔林立的古老建築物，舒適地漫步來段美味之旅。感受日本的小江戸風情景色，洗鍊身心靈。

### 5 River Way Shoujyou

#### River way 正上

MAP:P.4 B-3



You can try making glass beads!  
還可體驗製作蜻蜓玉珠

The main area of a historic building that used to make soy sauce is now a store selling glasswork. The cute glass beads are perfect for a souvenir!

曾經作為醬油倉庫而繁榮一時的古老建築，如今則以販賣玻璃製品而重生。可愛的「蜻蜓玉珠」很適合作為伴手禮唷！

3406, I, Sawara, Katori City  
0478-54-1642  
10:00-16:00 (Class ends at 15:00)  
None scheduled  
Glass bead-making class starts from ¥2,100 (Reservations required)  
(Must be accompanied by a Japanese-speaking person) \*As of July 2017  
A,D,J,M,V, 銀 URL www.m-macs.com/33551/shoujyou



Recommended course (2) ตามรอยเที่ยว 2

# Experience SAWARA, the city of water, on rented bicycles

SAWARA, surrounded by waters from the Tone River and Ono River, still possesses remnants of an era when the town used to bustle with river transportation. This course takes you to all the major sights in SAWARA, with a focus on the riverside area.

Duration of 3-4 hours  
ใช้เวลาประมาณ 3-4 ชม.

ซาวาระเป็นเมืองโบราณตั้งแต่สมัยเอโดะ มีแม่น้ำสายสำคัญ 2 สาย คือ แม่น้ำโทเนะ และ แม่น้ำโอนะ ครึ่งนี้ไปเที่ยวย่านริมแม่น้ำกัน

**Visit Sawara Visitor's Center for information on where to go!**  
จุดบริการนักท่องเที่ยวที่เมืองซาวาระ

This center offers information on sightseeing locations and places to eat, as well as events in SAWARA. ให้คำแนะนำจุดท่องเที่ยวที่น่าสนใจ ร้านอาหาร และงานเทศกาลของเมืองซาวาระ

1903-1, I, Sawara, Katori City ☎ 0478-52-1000, 0478-54-7766  
10:00-17:00 Every second Mon. (or the next regular weekday if the Monday falls on a holiday), Jan. 1  
Free URL www.sawara-machinami.com

Fill out an application to rent a bike!  
มีรถจักรยานให้เช่า  
รถจักรยานด้วย!

## 1 Suigo Sawara Tourist Association's Station-Front Tourist Information Center

สมาคมท่องเที่ยวซาวาระ  
หน้าจุดบริการนักท่องเที่ยว

Equipped with coin-operated lockers, and will also store your suitcases!  
เก็บของในตู้ล็อกเกอร์และฝากกระเป๋าได้สบาย!

At this Tourist Information Center, you can rent bicycles and also purchase souvenirs! There's even a convenience store across the street, making it the perfect place to start your trip.

ที่จุดบริการนักท่องเที่ยว นอกจากมีจักรยานให้เช่าแล้ว ยังมีสินค้าที่ระลึกให้เลือกมากมาย และมีร้านสะดวกซื้ออยู่ฝั่งตรงข้าม เป็นจุดเริ่มต้นที่สะดวกมาก

74-31, I, Sawara, Katori City ☎ 0478-52-6675  
9:00-17:00 New year holidays  
Regular bicycle ¥500, Electric bicycle ¥700  
Note: Rentals are canceled if it is raining. Credit cards not accepted  
URL www.suigo-sawara.ne.jp/abroad\_en\_ca10.html

## 2 Tone River Area (Cycling Route)

เส้นทางจักรยานริมแม่น้ำโทเนะ



The cycling route on the embankment along the Tone River is a great place to bring your bicycle and take in the expansive views. You'll be able to enjoy a pleasant ride with little worry about cars or pedestrians.

ถนนเลียบแม่น้ำโทเนะ นอกจากวิวสวยบรรยากาศดีแล้ว ยังไม่ค่อยมีรถใหญ่ผ่าน ปลอดภัยสำหรับการขี่จักรยาน

Best place for expansive views of the Tone River!  
ตรงจุดนี้คุณจะได้เห็นวิวแม่น้ำโทเนะได้สวยที่สุด!



## 3 Ono River Area

ริมแม่น้ำโอนะ

The crossing at this single-track railway makes the old-town atmosphere even more picturesque!  
สัญญาณที่รถไฟรางเดี่ยวผ่านสะพานข้ามแม่น้ำโทเนะกับบรรยากาศเมืองโบราณ!



Cycling along the Ono River is an exceptional experience. Make stops to enjoy the view from along the river and the bridges.

ขี่จักรยานบ้าง หยุดพักบ้าง ชมบรรยากาศบ้านโบราณริมแม่น้ำโอนะ

## 4 Oyasumidokoro Dondon (in Burekimera Parking)

จุดนั่งดอง (อยู่ในลานจอดรถบุงเคะมะระ)



Made with excellent soy sauce produced in SAWARA!  
ข้าวโอ๊ตครีมรสโชยุของเมืองซาวาระ มาชิมกัน!

The seasonal gelato is also highly recommended!  
ไอศกรีมรสผลไม้ตามฤดูกาลก็อร่อยไม่แพ้กัน!

1720-1, I, Sawara, Katori City  
☎ 0478-52-9313 ☎ 9:00-17:00 Note: Differs according to the season  
Dec. 31, Jan. 1 Various gelatos: From ¥350  
URL www.kimera-sawara.co.jp/

This rest stop offers soy sauce gelato and other seasonal flavors that can only be enjoyed in SAWARA. You won't want to miss a stop here, either during your tour or on your way back.

อย่าลืมแวะที่จุดพักดองดอง ทานไอศกรีมทำจากโชยุ มีขายเฉพาะที่ซาวาระเท่านั้น และยังไม่มีไอศกรีมจากวัตถุดิบตามฤดูกาลอีกด้วย

## 5 Katori-jingu Shrine

ศาลเจ้าคาทอรี

The cherry blossom or the foliage season is particularly recommended!  
สายที่สุดในช่วงซากุระบานและฤดูใบไม้เปลี่ยนสี



This shrine has deep connections to the imperial family because it enshrines a god who is protector of the country. It is known as a good place to pray for the safety of the family and for success in the martial arts, and has recently gained popularity as a "power spot" that provides a sense of rejuvenation to those who visit.

1697-1 Katori, Katori City  
☎ 0478-57-3211  
All hours (Reception 8:30-17:00)  
Open 365 days Free admission  
URL www.katori-jingu.or.jp

ศาลเจ้าที่มีความสำคัญถูกสร้างขึ้นโดยจักรพรรดิเพื่อคุ้มครองประเทศปัจจุบันยังมีผู้คนมากราบไหว้เพื่อคุ้มครองครอบครัว เพื่อชัยชนะก่อนการแข่งขันสำคัญ

## 6 Strawberry Picking (at Sawara River Farm)

เก็บสตรอว์เบอร์รี่ (ซาวาระริเวอร์ฟาร์ม)



Two varieties of strawberry (Akihime and Benihoppe) are growing now.

กำลังปลูกสตรอว์เบอร์รี่ 2 พันธุ์คือ "อะคิฮิเมะ" และ "เบนิฮอปเปะ"

House-brand preserves are popular as a souvenir.  
มีแบบสตรอว์เบอร์รี่โฮมเมดสำหรับซื้อเป็นของฝาก

Sweet and tart. Enjoy the perfect balance of the two tastes.  
ความเปรี้ยวและหวานของสตรอว์เบอร์รี่อย่างมีรสกลมกล่อม

Sawara River Farm, located across from Mizu-no-sato Sawara, provides opportunities to harvest strawberries at their peak ripeness. This is offered only for a limited time and in limited quantity, and is popular with families and tourist groups. Contact the farm to check specific information in advance.

ฟาร์มเก็บเกี่ยวสตรอว์เบอร์รี่ซึ่งอยู่ติดกับ "มิซึโนะซาโต้ ซาวาระ" จุดแวะพักบนถนน คือสถานที่ที่คุณสามารถสนุกเพลิดเพลินกับการเกี่ยวเกี่ยวสตรอว์เบอร์รี่สดจากต้นร่วมครอบครัวและเพื่อนๆของคุณได้ เราเปิดให้บริการแบบจำกัดช่วงเวลา และมีจำนวนจำกัด กรุณาสอบถามที่ฟาร์มให้แน่ใจล่วงหน้าก่อนไป!

3895-1, I, Sawara, Katori City ☎ 0478-52-1515 ☎ January to late May, 10:00-15:00  
(May close before the specified time in the event that no more fruit is available).  
Mondays and Fridays (Closed: from June to December) (Contact the farm for more specific information)  
¥1,600 (Up to early April); ¥1,300 (early April-early May); ¥900 (early May or later)  
Not accepted URL http://r-farm.biz

## Mizu-no-sato Sawara

มิซึโนะซาโต้ "ซาวาระ" MAP:P.6 A-2



Try the Soy Sauce Cider made with soy sauce produced by a long-established soy sauce maker.  
นอกจากนี้ยังอยากได้ลอง "โซยุไซเดอร์" ซึ่ใช้จากซาวาระเก่าแก่!

This facility offers local specialties to purchase as souvenirs, while providing general information and serving food and drinks. It's a great place to rest during your cycling tour.

นอกจากสถานที่แนะนำทั่วไปแล้ว ยังมีจุดจำหน่ายของพื้นเมืองที่สามารถซื้อเป็นของฝากได้ เป็นสถานที่เหมาะสำหรับการแวะพักระหว่างขี่จักรยานเที่ยว  
3981-2, I, Sawara, Katori City  
☎ 0478-50-1183  
Roadside Rest Area (Apr.-Sep.)  
9:00-19:00 / (Oct.-Mar.) 9:00-18:00  
Open 365 days  
Credit cards not accepted  
URL www.e-sawara.com/en/





# DELICIOUS FOODS IN SAWARA

มีชื่อเสียงที่นี่ชาวาระ

## Dine in charming old folk houses

ทานอาหารในบรรยากาศบ้านโบราณ

Relax and enjoy a leisurely meal in a beautifully renovated old folk house, or at a restaurant with an exquisitely preserved Japanese garden.

มีแอมป์กับมีชื่อเสียงในบรรยากาศบ้านเก่าที่ได้รับการตกแต่งใหม่ หรือบรรยากาศร้านอาหารในสวนแบบญี่ปุ่น

MAP:P.4 C-2

## RISTORANTE Casa Alberata

This restaurant serves delicious Italian meals using fresh local produce and other ingredients carefully selected by the chef. The restaurant is in a traditional Japanese house that has been renovated with a modern touch.

ร้านอาหารอิตาเลียน โดยเชฟผู้รังสรรค์เมนูจากวัตถุดิบคุณภาพในท้องถิ่น ในบรรยากาศบ้านโบราณตกแต่งใหม่อย่างสวยงาม



Look for the black wooden wall along the Ono River.  
ตามหาร้านที่มีกำแพงไม้สีดำ แถวริมแม่น้ำโอนะ

1727, I, Sawara, Katori City  
0478-79-9422 11:30-15:00 (L.O. 14:00), 18:00-22:00 (L.O. 20:00)(Reservations required)  
Mon. (and some Tue.) Lunch: Course meals from ¥3,800  
Dinner: Course meals only from ¥3,980  
A,D,J,M,V URL www.casaalberata.com

Wi-Fi



Assortment of appetizers using local ingredients, and the popular potato gnocchi  
เริ่มด้วยเมนูเรียกน้ำย่อยอร่อย ปรุงจากวัตถุดิบท้องถิ่นอย่างดี และเมนูขาคี ยอร์กกีที่ทำจากมันฝรั่งปลูกที่เมืองชาวาระ

## The place to go for a traditional Japanese meal

เชิญทานอาหารญี่ปุ่นโบราณได้ที่ร้านนี้!

## Itamae Kappo Maabo

ร้านอาหารญี่ปุ่น (มาโบะ) MAP:P.4 B-3



3412-1, I, Sawara, Katori City  
0478-55-0151 11:30-15:00 (L.O. 14:30), 18:00-21:00 (L.O. 21:00)  
Thu. (Some additional closures)  
Lunch: Average price ¥1,620  
Dinner: Course meals from ¥3,240  
(Course meals require reservations in advance.)  
\*Menu changes seasonally. A,D,J,M,V  
URL www.mabou.info

Wi-Fi

## AUBERGE DE MANOIR Kitte

ออบเริง เดอ มานัวร์ คิตเทอ

MAP:P.4 A-1

Dine in style at this elegant restaurant where you can savor creative dishes while looking out at an extensive Japanese garden that stretches more than half an acre. The course meals made from select seasonal vegetables and fresh fish are highly recommended.

อาหารสไตล์ฟิวชั่น บรรยากาศธรรมชาติในสวนสวยแบบญี่ปุ่น บนพื้นที่กว้างเกือบ 2 ไร่ เสริมแบบเชตเมนูด้วยวัตถุดิบคุณภาพสูง โดยเฉพาะผักตามฤดูกาลและเมนูจากปลา



Creative dishes based on French cuisine  
เมนูอาหารฝรั่งเศสสไตล์ฟิวชั่น



Guests are welcomed into a beautiful Japanese garden

ยินดีต้อนรับสู่บรรยากาศสวนญี่ปุ่นขนาดใหญ่

789-2, I, Sawara, Katori City  
0478-55-0350 11:30-14:00, 17:30-21:00  
Mon. (if Mon. is a holiday, closed on the following day instead)  
Lunch: From ¥1,950  
Dinner: Course meals only from ¥3,600  
A,D,J,M,V, 銀 URL www.kittei.co.jp

Wi-Fi

## Long-established restaurants that continue to be well-loved

ร้านอาหารเก่าแก่สูตรโบราณจากรุ่นสู่รุ่น

## Unagi Hasegawa

ร้านปลาไหล (อุนาจิ ฮาเซกาวะ) MAP:P.4 B-2

The great taste comes from the secret sauce, which has been made since the restaurant's founding by adding to its original base, combined with the use of locally produced rice and spring water from the site. The eel, with just the right amount of fattiness, offers a truly delectable experience.

ซอสปลาไหลอย่างสูตรพิเศษที่ไม่เคยเขียนลงจากลูกค้า เม็ดข้าวคุณภาพที่หุงด้วยน้ำแร่ วัตถุดิบล้วนมาจากท้องถิ่นเมืองชาวาระ



584, I, Sawara, Katori City  
0478-54-3011 11:00-19:00  
Wed. (if Wed. is a holiday, closed on the following day instead)  
Unaju (eel on rice) from ¥2,720  
Credit cards not accepted

Wi-Fi

## The place to go for casual Japanese food

ทานอาหารญี่ปุ่นแบบง่ายๆ

## Chukei Chaya

MAP:P.4 C-3

ชูเคอิ ชายะ

Chukei Chaya is located about midway between the Inoh Tadataka Museum and the Suigo Sawara Dashi Kaikan (Float Museum). Here, you can enjoy casual Japanese food during your tour around SAWARA.

ร้านตั้งอยู่ระหว่างพิพิธภัณฑสถานอินโอะ ทาดาทะกะ และ พิพิธภัณฑ์ชูโยโกชาวาระ เป็นเมนูอาหารญี่ปุ่นแบบปรุงง่ายๆ แวะทานระหว่างท่องเที่ยวได้



1903, I, Sawara, Katori City  
0478-52-4362 10:00-17:00  
Mon. (if Mon. is a holiday, closed on the following day instead)  
Mini Tendon (tempura on rice) Set ¥880  
J,M,V URL http://chukeichaya.jimdo.com/english

English Menu English web site

In SAWARA, you can find long-loved establishments serving unagi (eel) and soba noodles, which are some of the most popular Japanese foods. Savor these traditional dishes while you are in the area.

ร้านอาหารญี่ปุ่นที่เป็นที่รักของเมืองชาวาระ ได้รับการยอมรับความอร่อยจากสูตรที่มีมานาน อย่างเมนูปลาไหลและโซบะ

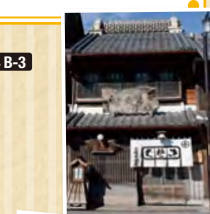
## Koboriya Honten

MAP:P.4 B-3

ร้านโซบะ (โคะโบริยะ ฮอนเท็น)

This restaurant is famous for its Kurokiri-soba made with Hidaka Kombu kelp. After finishing the noodles, the traditional way to fully enjoy this dish is to drink the dipping sauce by diluting it with the hot water that was used to boil the noodles.

เส้นโซบะสูตรโบราณ เรียกว่า คูโรคิริโซบะ ส่วนผสมจากสาหร่ายฮิดากะคอมบุ ทานให้เข้าถึงรสชาติโซบะอย่างแท้จริง หลังจากทานเสร็จแล้วให้นำน้ำซอสผสมใส่น้ำร้อนแล้วดื่ม



505, I, Sawara, Katori City  
0478-52-4128  
11:00-16:00  
Wed. (if Wed. is a holiday, closed on the following day instead), Jan. 1 & 2  
Kurokiri-soba ¥1,050  
Credit cards not accepted  
URL http://koboriya.jp

## A lovely cafe for taking a break

ร้านกาแฟบรรยากาศน่ารัก

## Inae

MAP:P.4 B-2

อินเอะ

This sweet parlor is famous for its shaved ice. You can also enjoy the shop's courtyard, which was renovated under the concept of memory, as well as a gallery and a shop.

ภายในร้านยังคงมีบรรยากาศแห่งความทรงจำ เมนูขาคี คือ น้ำแข็งไสสไตล์ญี่ปุ่น ยังมีโซนแกลลอรี่และขายสินค้าที่ระลึก

511, I, Sawara, Katori City 0478-54-7575  
10:30-17:00 Wed., year-end and New Year holidays  
Wasanbon & Sudachi Gori (shaved ice with brown sugar and citrus) ¥650, Ujikintoki (shaved ice with green tea syrup and sweet beans) ¥650 [Both available during the summer only]  
\*As of December 2015 Credit cards not accepted URL http://sawara-inae.com



## Japanese sweets that are popular as souvenirs

ร้านขนมญี่ปุ่นชื่อดัง

## Toraya Kashiten

ร้านโทะรายะ คาสึเท็น

MAP:P.4 B-2

This Japanese sweets shop is famous for its rich-tasting sweet potato jelly-cake made from locally grown sweet potatoes. It is packaged with a traditional wrapping that makes it the perfect item for a gift.

ขายขนมโยกังหรือวันสไตส์ญี่ปุ่น ทำจากมันฝรั่งหวานของเมืองคาโหริ ห่อด้วยกระดาษสวยงามแบบโบราณ



1717-2, I, Sawara, Katori City 0478-52-2413 9:00-17:00  
Wed. Imoyokan (sweet potato jelly-cake) ¥750 Credit cards not accepted



# FAMOUS TRADITIONAL EVENTS IN SAWARA

## 佐原自豪的「傳統活動」

### Grand Festival of Sawara (summer and autumn) 佐原大祭典 (夏季、秋季)



Awarded UNESCO  
intangible cultural  
heritage status  
登錄為聯合國教科文組織  
(UNESCO)  
無形文化遺產

The Grand Festival of Sawara, held at Yasaka Shrine in the summer and the Suwa Shrine in autumn, has a 300 year history. The float carries figurines that have a maximum height of about 4 meters, which are some of the highest in Japan, and is not to be missed.

夏日八坂神社舉行的祇園祭與秋日諏訪神社的秋大祭典擁有300年歷史，合稱「佐原大祭典」。堪稱日本最高載有4公尺大人形的山車保證值得一見。

[Summer Festival] Yasaka Shrine: 3360, I, Sawara, Katori City  
[Autumn Festival] Suwa Shrine: 1020, I, Sawara, Katori City  
☎ 0478-50-1212 (Tourism Group, Commerce and Tourism Section Katori City)  
[Summer Festival] Fri., Sat. & Sun. after Jul. 10  
[Autumn Festival] Second Fri., Sat. & Sun. in Oct.  
URL [www.suigo-sawara.ne.jp/abroad\\_en\\_ca4.html](http://www.suigo-sawara.ne.jp/abroad_en_ca4.html)

[Summer Festival] Yasaka Shrine [夏日祭典] 八坂神社  
MAP:P.6 B-1  
[Autumn Festival] Suwa Shrine [秋日祭典] 諏訪神社  
MAP:P.4 B-1



### A museum where you can see the floats during the non-festival period!

除了祭典期間外，  
在本會館也看得到「山車」！

### Suigo Sawara Dashi Kaikan 水郷佐原山車會館 (Float Museum)

This museum provides an informative presentation on the 300 year history and culture of the Grand Festival of Sawara, which is also designated as a National Important Intangible Folk Cultural Property.

國家指定重要無形民俗文化財的「佐原山車活動」，在此可體驗其300年悠久歷史與文化。

☎ 3368, I, Sawara, Katori City  
☎ 0478-52-4104 ☎ 9:00-16:30  
☎ Mon. (Open if Mon. is a holiday),  
year-end and New Year holidays (open until  
20:30 during the Grand Festival in July)  
¥400 (Adult)  
☎ Credit cards not accepted  
URL [www.suigo-sawara.ne.jp/abroad\\_en\\_ca6.html](http://www.suigo-sawara.ne.jp/abroad_en_ca6.html)



The museum exhibits two floats that are used during the festival.  
本會館展示祭典用的兩台山車

### Dramatic views of a multitude of irises blooming by the waters

水邊遍布的  
菖蒲花搖曳迷人

### Suigo Sawara Iris Festival 水郷佐原菖蒲花祭

The Ayame(Iris) Festival is held at the time when 1.5 million irises numbering 400 varieties, the highest number of varieties gathered in one place within the Asian region, come into full bloom. During the festival period, boats also take visitors on a cruise of the area.

每年的菖蒲花季共有約400種、150萬株的菖蒲花華麗盛開，堪稱東洋第一。「菖蒲花祭」的祭典期間也舉辦園內船舟巡禮等。

☎ Suigo Sawara Ayame Park 1837-2 Ogishima, Katori City  
☎ 0478-56-0411  
☎ End of May to the end of June  
☎ 8:00-18:30 ☎ ¥800 (Adult)  
URL [www.suigo-sawara.ne.jp/abroad\\_en\\_ca5.html](http://www.suigo-sawara.ne.jp/abroad_en_ca5.html)



# A SPECIAL EXPERIENCE IN SAWARA

## 精選的「佐原體驗」

### Walk through the town dressed in a kimono 穿著和服漫步在城裡

You can experience wearing a kimono from a selection of 50 designs and also have your hair arranged Japanese style. You'll feel like a real Japanese lady walking through the town in traditional dress.

可從50件當中挑選您喜愛的和服，連同整髮和髮型。彷彿大和美人般優雅地在城裡漫步。



### Inoue Biyoushitsu 井上美容室 (Beauty Salon / 美容院)

☎ 509-5, I, Sawara, Katori City  
☎ 0478-52-2373  
(Reservations required)  
☎ 9:00-17:00 ☎ Tue, First and  
second Wednesday  
¥6,000 (Includes rental kimono,  
fitting, and hair arrangements)  
☎ Credit cards not accepted  
URL <http://zh-tw.lovechiba.jp/inoue>

### Sake-making tour 參觀日本酒之製造過程

Free tours are being offered at a sake brewery. You can try the sake for free after the tour. There is also a shop next to the brewery that not only sells sake but other souvenirs as well.

免費參觀釀酒過程，結束後更能免費品味美酒。附設的商店除了日本酒外也販賣各式各樣的伴手禮。



### Toukun Shuzo 東葉酒造

☎ 627, I, Sawara, Katori City  
☎ 0478-55-1122  
☎ 10:00-16:00 These times do not apply if you have a reservation  
(Preference given to those with reservations)  
☎ Open 365 days ☎ Free  
☎ A.D.M.J.V. 銀 URL [www.tokun.co.jp/kengaku](http://www.tokun.co.jp/kengaku)

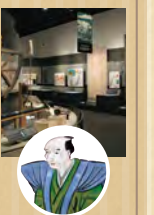
### Learn about Inoh Tadataka, who completed the first map of Japan. 走近完成首部 日本地圖的 伊能忠敬

This museum follows the footsteps of Inoh Tadataka, the first person to complete a surveyed map of Japan. He was over 50 years of age when the map was completed. You can also take a look at the map which he worked so hard to create.

於50歲後，透過實際測量進而完成的日本地圖，可謂伊能忠敬一生之結晶。本紀念館展示著其生平軌跡及完成之地圖。

### Inoh Tadataka Museum 伊能忠敬紀念館

☎ 1722-1, I, Sawara, Katori City ☎ 0478-54-1118  
☎ 9:00-16:30 ☎ Mon. (Open if Mon. is a holiday),  
year-end and New Year holidays ☎ ¥500 (Adult) ☎ Credit cards not accepted  
URL [www.city.katori.lg.jp/sightseeing/museum/en/index.html](http://www.city.katori.lg.jp/sightseeing/museum/en/index.html)



## Accommodations in SAWARA

### 佐原的住宿設施

### Ichiranso 一蘭莊



This inn, located along the Ono River, is built as a house and offers heartwarming hospitality as well as delicious meals. The chairs in the room are a thoughtful touch so you won't need to sit on the floor.

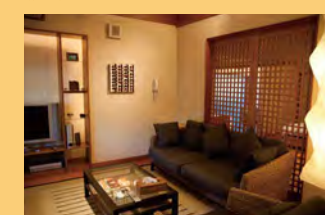
位於小野川河畔一間獨棟旅館，提供旅人溫暖的服務與美味料理。椅子的設置也更方便客人使用。

☎ 3839-1, I, Sawara, Katori City  
☎ 0478-55-2029  
☎ Check-in 15:00-21:00,  
Checkout 10:00  
☎ None scheduled  
¥1 night with breakfast:  
¥5,600 per person  
Note: A cancellation fee will be charged  
if the cancellation is within  
7 days in advance of the booking date.  
☎ Credit cards not accepted  
URL [www.ichiransou.com](http://www.ichiransou.com)

## Teiki: Four Seasons

### 庭季 Four Seasons

MAP:P.4 A-1



Teiki is the only suite inside the traditional house of the restaurant Kittei. Guests can enjoy a luxurious stay, enjoying delicious meals while viewing the beautiful garden.

古老民家餐廳「吉庭」內僅有一間的雅致套房「庭季」。盡享美食與華麗庭園的極致奢華。

☎ 789-2, I, Sawara, Katori City ☎ 0478-55-0350  
☎ Check-in 16:00, Checkout 10:00 ☎ Sat., Sun., Mon.  
☎ 1 night with 2 meals: Suite ¥29,400 (per person) ☎ A.D.M.J.V. 銀  
URL [www.kittei.co.jp/contents/new/index.html](http://www.kittei.co.jp/contents/new/index.html)

### Sawara Kita Hotel 佐原北飯店

☎ 2-8-10 Kita, Katori City ☎ 0478-52-5531  
URL <http://sawarakita-hotel.jimdo.com/english/>

### HOTEL HOUSEN 那泉飯店

☎ 1199, Ho, Sawara, Katori City  
☎ 0478-52-5015

### Hotel Hokuei Hokuei飯店

☎ 1-2-6 Kita, Katori City  
☎ 0478-52-2055

### MIMATSU HOTEL 美松商旅

☎ 594, I, Sawara, Katori City ☎ 0478-54-2611  
URL [www.businesshotel-mimatsu.com/english.html](http://www.businesshotel-mimatsu.com/english.html)