

ENJOY AEON!

AEON HOKKAIDO



AEON 旭川駅前店

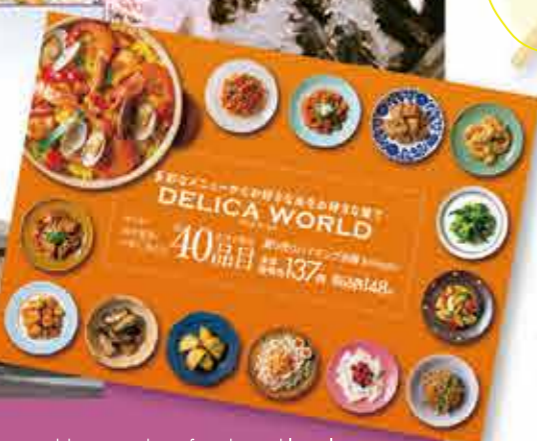
AEON ASAHIKAWA EKIMAE

RECOMMENDED PRODUCTS OF THE STORE MANAGER

店长首推 (推荐) 商品 / 店长強力推薦商品

QUALITY PRODUCTS

好货 / 優質好物



Hokkaido has many specialties that are must-buys such as foods and local brews, which are also popular among the locals. In addition there are also sweets and high quality fruits! We introduce a selection of products recommended by the store manager of AEON Asahikawa Ekimae store.

北海道地区有许多同样深受当地居民喜爱的食品、地方美酒、甜点、高档水果等值得购买的名特产! 下面, 为您介绍永旺旭川站前店店长精选的推荐商品。

北海道有連本地民眾也喜愛的食品、地酒、甜點及高級水果等許多讓人想買的名產! 這裡特別介紹由永旺旭川站前店長精選推薦的最佳商品!



Large scallops with springy texture!
厚实的扇贝, 口感鲜嫩!
肥厚的帆立貝口感彈牙!

BENTO LUNCH BOXES

Scallop bento with rice cooked using soup stock.

扇贝便当选用汤汁蒸制的烩饭制成。高湯充分入味的帆立貝風味飯便當。



BENTO LUNCH BOXES

AEON Asahikawa Ekimae's most popular crab, salmon, and salmon roe bento.

蟹、鲑鱼、盐渍鲑鱼子便当, 永旺旭川站前店人气No.1商品。永旺旭川站前店人气No.1的蟹肉鲑鱼鲑鱼卵便當。

Three luxury ingredients!
三味高档食材!
三大高級食材全員到齊!



YAKITORI

The appetizing, crisp fragrance!
香气扑鼻, 勾人食欲!
撲鼻香味誘人食指大動!

Yakitoris match rice and also sake.
不论搭配米饭或美酒, 烤鸡肉串都非常合适。無論配飯或下酒都適合的烤雞肉串。



SUSHI

Fully enjoy the delicious taste!
全方位品尝其美味!
一次嚐盡整隻美味!

Enjoy various flavors with this assortment of sushi.
什锦握寿司, 可品尝不同风味。一次享盡眾多食材的綜合握壽司。

Fresh seafood of Hokkaido!
新鲜的北海道鱼贝!
新鮮的北海道海鮮!



CRAB

Enjoy the all of the boiled crab, from brown meat to the meat itself.

煮熟的毛蟹, 蟹黄和蟹肉可以直接食用。從蟹膏到蟹肉都直接可食的煮螃蟹。

SASHIMI



An assortment of sashimi. Eat with soy sauce and wasabi.
刺身拼盘可搭配芥末酱油食用。沾點山葵醬油好美味的綜合生魚片。

BENTO LUNCH BOXES

Riches of the sea with plenty of nutrition!
海鲜营养宝库!
海洋營養成分的寶庫!

The gorgeous flavor of the oyster teriyaki bento.
照烧牡蛎便当, 奢华美味。口味奢華的牡蠣照燒便當。

Dishes that will make you want some sake!
让人不禁想要来杯日本酒!
讓人不覺想配點日本酒!



Store manager: Ishikawa
店长: 石川 / 店长: 石川

* Products on this pamphlet may change without notice. Also, some products may not be available at some stores due to seasons or distribution status.
* 本杂志刊登商品可能发生变更, 恕不预先通知。此外, 根据季节、流通情况及不同店铺, 有些商品可能无货。/ * 本杂志刊登商品可能不经预告变更, 也可能因季节或流通状况、門市鋪貨狀況等而未販賣。
* A sample image / * 图片仅为示意图。/ * 圖片僅供參考

DAIRY PRODUCTS

Delicious milk of cows raised on vast plains.
广袤的大地，孕育了牛，带来美味牛奶。
飼育在廣闊大地的乳牛生產的美味牛奶。



The rich flavor of the dairy kingdom!
乳畜業王國的濃郁風味！
酪農王國的濃醇風味！

CHEESE



Fresh camembert cheese using 100% Tokachi raw milk.
卡門貝爾鮮奶酪選用100%十勝鮮奶製成。
使用100%十勝生乳製成的卡門貝爾生起士。

High quality flavor of slowly matured cheese!
優雅風味，精心發酵而成！
長時間慢慢熟成的優雅風味！

YAKISOBA



Chewy and springy, thin noodles!
細面口感筋道！
Q彈有勁的細麵！

The "Yakisoba bento" comes with a special Chinese soup and is extremely popular.
超人氣「炒面便當」，配特制中式湯羹。
附特製中華風味湯的大人氣「炒麵便當」。

The taste of famous stores also makes an excellent souvenir!
名店味道，同樣適合饋贈他人！
名店風味也化身名產！

LOCAL BEER

The Taisetsu local beer has won many awards at various contests.
大雪地啤酒曾在各種大賽上獲獎。
勇奪諸多大賽的大雪當地啤酒。



Absolutely refreshing and tasteful!
爽冽美味，至高享受！
絕讚的爽口與香醇！



RAMEN

Received the "Special A" flavor ranking for rice!
榮獲大米口味排行榜「特A」等級！
榮獲米飯食味排名「特A級」的好米！



RICE

Hokkaido rice is also gaining much popularity in Japan.
北海道米非常美味，在日本也備受熱議。
在日本也造成熱門話題的超美味北海道米。

A must-have to eat along with sake!
喝酒時不可或缺！
下酒的最佳良伴！



SEAFOOD DELICACIES

Rich varieties of seafood such as Ikameshi (rice-stuffed squid) and Saketoba (smoked salmon strips).
從烏賊飯到鮭魚干，海鮮珍饈應有盡有。
從烏賊飯到冬葉鮭魚乾，各種海鮮珍味應有盡有。

Recommended by fans of Japanese sake!
日本酒愛好者向您推薦！
日本酒愛好者全力推薦！

LOCAL SAKE

Sake brewed using quality water and rice grown on the rich lands of Hokkaido.
日本酒選用富饒大地的優質水和米釀制而成。
以來自富饒大地的良質水和米製成的日本酒。



SURUME (DRIED CUTTLFISH)

Perfect as a souvenir!
也是饋贈佳品！
做為饋贈品也很適合！



A high quality surume with a humorous appearance of the squid.
高檔烏賊干，外形可愛。
魷魚形狀有趣討喜的高級魷魚乾。

For white, beautiful skin!
打造白淨美肌！
追求淨白的美肌！

BEAUTY PRODUCTS



The store section is also filled with wonderful fragrance!

Recommended cosmetics for beautiful skin that use lavender, horse oil, or others.
為您推薦薰衣草、馬油等美肌效果的化妝品。
薰衣草與馬油等推薦美肌化妝品。

* Products on this pamphlet may change without notice. Also, some products may not be available at some stores due to seasons or distribution status.
※本雜誌刊載商品可能發生變更，恕不預先通知。此外，根據季節、流通情況及不同店舖，有些商品可能無貨。/※本誌刊載商品可能不經預告變更，也可能因季節或流通狀況、門市鋪貨狀況等而未販賣。

AEON JOURNEY

永旺之旅 / 永旺之旅



TAKE IN THIS HISTORICAL AREA FULL OF FOOD AND NATURE!

在散发历史气息的地区，尽享丰富美食和优美自然！

在歷史氣息濃厚的地區享受豐富美食與自然！

Regardless of how many times you visit, Hokkaido is full of attractive features, including magnificent mountains, such as Daisetsuzan, gently flowing rivers and marshes, idyllic dairy farming scenes, seasonal plants and northern animals. The Sorachi District in the middle of Hokkaido combines all of these northern attractions and is a travel destination for people in the know. Let's take a journey to Mikasa, which conceals the romance of ancient times, the beautiful flower gardens of Furano and Biei, and Hokkaido's second biggest city, Asahikawa.

北海道是一个让人流连忘返、魅力无穷的地方，这里有大有雪山峰峦等雄伟的群山、悠然流淌的江河湿地、田园诗般的乳业景观、以及四季各异的植物和北国动物……。空知地区位于其大致中央位置，凝缩了北国魅力，是一个圈内人都知道的旅游景点。您可巡游具有古代浪漫气息的“三笠”、美丽花田一望无际的“富良野、美瑛”、以及北海道的第2大城市“旭川”。

北海道擁有大雪山連峰等雄偉山岳、緩緩流動的河川、濕原、悠閒的酪農風光、四季不同的植物、北國的動物……，無窮的魅力吸引人一再造訪。位於幾乎是中央地帶的空知地區是凝聚了北國魅力的私房旅遊景點。快來進行一趟周遊蘊藏太古時代浪漫情懷的「三笠」、有著廣闊美麗花田的「富良野、美瑛」、北海道第2大城市「旭川」之旅吧！

▲“Mikasa Railway Village” exhibiting the huge diorama. ■ Commemorative pictures can be taken on actual trains. ■ Expert Mikasa melon producer, Hitoshi Takada. ■ Lavender blooms profusely in Furano in summer. ■ “Zangi” is Hokkaido's famous jumbo-fried chicken.

▲“三笠铁道村”设有巨大的立体模型。■还可以在列车实物内拍照留念。■三笠蜜瓜资深农户高田斋先生。■夏季的富良野开满了薰衣草。■北海道特产大号炸鸡“Zangi”。

▲展示巨大立體模型的「三笠鐵道村」。■可以與真正的列車拍照留念。■三笠哈密瓜種植高手高田齋（HITOSHI）先生。■夏天的富良野四處盛開著薰衣草。■北海道知名美食巨無霸炸雞塊「ZANGI」。

北海道

HOKKAIDO

ENJOY THE JUICY FLAVOR OF THESE RARE MELONS.

享受珍稀蜜瓜的多汁口感。
 品尝珍贵哈密瓜的甜美多汁好滋味。

Hokkaido is known for the Yubari melon, but Mikasa melons have become popular for their juicy texture. This vegetable has been cultivated for approximately 100 years around the well-drained upland Mikasa region with its many forests and lakes. AEON Farm

was opened in 2014 to hand the skillful melon cultivation techniques and food culture down to the future generation. Head of Agriculture Mikado Nakayama is enthusiastic about melon production. "Delicious melons are grown skillfully by controlling the temperature and humidity with an eye on the weather." Mikasa melons in season eaten under the summer sky are perfect with the aroma, taste and texture. Please visit during this season and try these rare melons.

Many other seasonal vegetables are grown at AEON Farm. Incredibly fresh vegetables gathered at 8AM are in store at "AEON Super Center Mikasa" by the afternoon.

提起北海道，“夕张蜜瓜”享有盛名，但您知道口感绵柔、目前备受瞩目的“三笠蜜瓜”吗？三笠地区拥有丰富的森林湖泊资源，位于排水良好的高地上，三笠蜜瓜是约在100年前开始种植的传统果蔬。为将需要熟练性的蜜瓜种植技术和饮食文化传给后世，2014年开设了“永旺农场”。农场主中山帝先生对蜜瓜种植充满热情，他说：“为了让蜜瓜更好吃，要在观察气候的同时，每天严格控制温度和湿度，精心培育”。在夏日晴空下大口品尝的当季三笠蜜瓜，香气、味道、口感都极佳。您一定要在蜜瓜成熟季节前来，品尝这珍稀蜜瓜。永旺农场还种植许多其他时令蔬菜。早上8点采摘的蔬菜下午便会摆到“永旺购物中心三笠店”内，超级新鲜。

提到北海道就让人想到知名的「夕张哈密瓜」，但您知道现在正因入口即化的口感而备受瞩目的「三笠哈密瓜」吗？三笠拥有苍翠森林与湖泊，并位于排水良好的台地上，自约100年前就开始种植哈密瓜。为了让需要经验的哈密瓜种植技术与食的文化能够永续传承，「永旺农场」于2014年诞生。农场主中山帝先生表示「我们每天都注意气候变化，彻底控管温度与湿度，细心种植以让哈密瓜更美味。」，对种植哈密瓜投注了满满的熱情。在夏季晴空下大啖盛产期的三笠哈密瓜，無論香氣、滋味、口感都让人讚不絕口。推薦您一定要在盛產季



Mikado Nakayama is a farmer at AEON Farm.
 永旺农场的农场主——中山帝先生。
 永旺農場的農場長中山帝 (MKADO) 先生

節造訪，品嚐珍貴品種的哈密瓜。永旺農場也栽種了許多其他種類的當季蔬菜，早上8點採收的蔬菜下午就會陳列在「永旺超級購物中心三笠店」內，鮮度超群！



Food Artisan Activities in Hokkaido

北海道美食大师活动 / 北海道美食大師活動



Mikasa Melon / 三笠蜜瓜 / 三笠哈密瓜

Producers wanting to retain local flavors are working alongside AEON on "Food Artisan Activities" to preserve the food culture. Mikasa melons are known for their gentle aroma, melting texture, juicy flesh and sweetness.

“美食大师（食之匠）”是由坚守乡土味道的农户与永旺携手致力于传承饮食文化而开展的活动。“三笠蜜瓜”醇香扑鼻、口感绵柔、果肉多汁、甘甜爽口，独具特色。

「美食大师（食之匠）活動」，是由守護鄉土滋味的生產者，與永旺攜手傳承飲食文化的計畫。「三笠哈密瓜」散發芳醇香氣，口感入口即化，鮮美多汁的果肉與甘甜也是其特色。



▲ Mikasa melons melt in your mouth. ▲ The fertile lands of AEON Farm. ▲ Experience summertime-only harvesting of melons carefully grown in plastic greenhouses. ▲ Fresh vegetables are delivered directly to the store.

▲ 入口即化的“三笠蜜瓜”。▲ 肥沃大地上的永旺农场。▲ 塑料大棚中精心种植的蜜瓜，有时还可在夏季限时进行采摘体验。▲ 新鲜蔬菜直接运往店内。

▲ 在口中融化的「三笠哈密瓜」。▲ 土壤肥沃的「永旺农场」。▲ 悉心种植于温室的哈密瓜在夏季限定期间内还可以体验收成。▲ 新鲜蔬菜直接运送到店内。

北海道

HOKKAIDO



AEON Super Center Mikasa stocks famous products
 “永旺购物中心三笠店”荟萃各种特产
 匯集各種名產的「永旺超級購物中心三笠店」

This supermarket has a full range of local goods and products, such as fresh vegetables from AEON Farm, including Mikasa melon, seasonal fruits, and more. Enjoy the taste of Hokkaido!

超市有售三笠蜜瓜以及永旺農場新鮮蔬菜、时令水果、当地名特产、熟食等商品，种类齐全。您可尽享北海道美味！

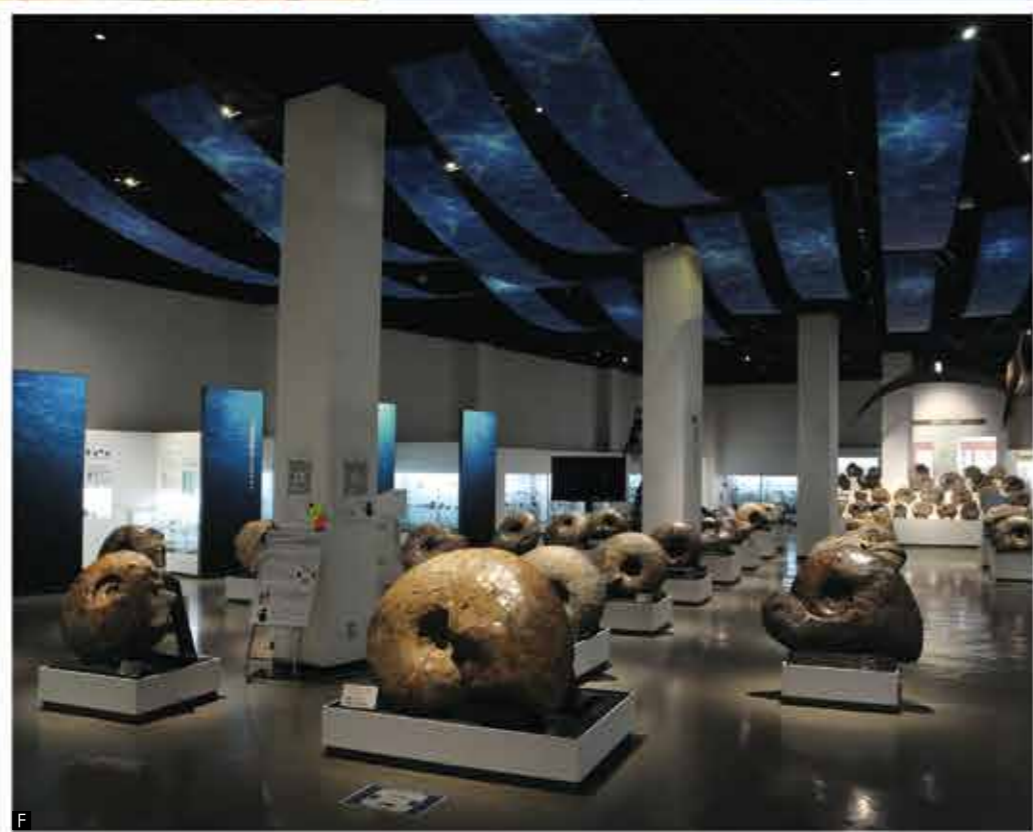
三笠哈密瓜等永旺農場的新鮮蔬菜加上當令水果與當地名產、熟食等品項豐富齊全的超級市場。好好享受北海道美味吧！



Asahikawa Airport: Approximately 4 hours 45 minutes from Taiwan Airport (Taipei), 4 hours 40 minutes from Shanghai Airport via direct flight. *This information is from the following HP (as of September 13, 2016).
<https://www.aapb.co.jp/time/>

旭川机场: 从台北机场(台湾)直飞约4小时45分钟, 从上海机场直飞约4小时40分钟。*来自以下HP信息(截止2016年9月13日数据)
<https://www.aapb.co.jp/time/>

旭川機場: 由台北機場(台灣)直飛約4小時45分, 由上海機場直飛約4小時40分。*摘自以下網站(2016年9月13日當時)資訊。
<https://www.aapb.co.jp/time/>



TIME TRAVEL ACROSS 100 MILLION YEARS OF HISTORY!

来一场感受1亿年历史的时光之旅！
 進行體會一億年歷史的時空之旅！

There is more to Mikasa than just food. Fossil fans and railway fans come to these amazing locations from around the world. Mikasa Geopark, a designated Japanese geopark, is an indoor/outdoor museum with 100 million year-old geological formations and fossils, including ammonite. The area also has a magnificent history, including railroad towns and former coal mines. Move along to Furano/Biei to see colorful flowers blooming, and the mysterious Blue Pond. Don't miss the polar bears, wolves and other animals of the north in Asahiyama Zoo. Enjoy a wealth of food and nature while experiencing the romance of ancient times.

质公园认定的“三笠地质公园”，其室内外博物馆可接触约1亿年前的地层及鹦鹉螺化石。而寻访铁道村和旧煤井产业遗产等地球壮美历史也非常有趣。

来到富良野、美瑛，则可看到五彩缤纷的鲜花盛开美景和神秘的“青池”。此外，能看到北极熊、狼等北方动物的“旭山动物园”也不容错过。您不妨感受着古代浪漫气息，尽享丰富美食和优美自然。

三笠魅力不只是食物。这里还有许多吸引全世界化石迷和铁道迷前来的魅力景点。在日本地

三笠的魅力不僅是美食，還擁有讓世界各地的化石迷與鐵路迷慕名而來的誘人設施。來到日本地質公園認證的「三笠地質公園」，可以在室內室外的博物館接觸約一億年前的地層和菊石。此外造訪鐵道村及舊炭坑等產業遺跡，追尋地球壯闊的歷史軌跡也充滿樂趣。將行程範圍擴大至富良野、美瑛，可以欣賞彩虹花朵綻放的美景以及神祕的「青色池」。此外看得到北極熊和狼等北國動物的「旭山動物園」也不可錯過。在感受太古浪漫情懷的同時，別忘了盡情享受豐富美食與大自然。



▲ Mikasa Torokko Railway. ■ AEON Super Center Mikasa. ■ Pond smelt fishing in Katsurazawa Lake. ■ Headframe of a former mine. ■ Entrance sign to Mikasa City. ■ Mikasa City Museum. ■ Lavender fields at FARM TOMITA in Furano. ■ Lavender ice cream. ■ View from the Tappuyama viewing platform. ■ The powerful SL train. ■ Asahiyama Zoo. ■ The grand scenery of Furano/Biei.

▲ “三笠矿车铁道”。■ “永旺购物中心三笠店”。■ 在“桂泽湖”垂钓西太公鱼。■ 旧矿山竖井。■ 三笠市入口标牌。■ “三笠市立博物馆”。■ 富良野“富田农场”的薰衣草花田。■ 薰衣草冰淇淋。■ “达布山展望台”上眺望的景致。■ 震撼人心的蒸气火车。■ “旭山动物园”。■ 富良野、美瑛地区可欣赏壮丽景色。

▲ 三笠 TOROKKO 铁道。■ 永旺超級購物中心三笠店。■ 桂澤湖 釣魚。■ 舊立坑槽。■ 三笠市入口招牌。■ 三笠市立博物館。■ 富良野“富田農場”的薰衣草田。■ 薰衣草霜淇淋。■ 由“達布山展望台”眺望的風景。■ 充滿震撼力的SL火車。■ 旭山動物園。■ 富良野、美瑛地區呈現一片壯闊風景。

Photograph credit : Asahikawa Asahiyama Zoo



near /AEON 札幌発寒店

A 白い恋人パーク →P14map①

Shiroi Koibito Park
白色恋人乐园 / 白色恋人公园
MAPCODE 9 603 300*11

"Shiroi Koibito" is a famous souvenir of Hokkaido. This is a confectionery theme park that allows visitors to enjoy the appeal of this product by watching, learning, eating, and experiencing.

该糕点主题乐园可进行观赏、学习、品尝、体验，让您尽情感受北海道经典特产“白色恋人”的魅力。

讓您徹底參觀、瞭解、品嚐、體驗北海道必買伴手禮「白色恋人」魅力的甜點零食主題樂園。



near /AEON 千歳店

→P14map②

F 北海道箱根牧場

Hokkaido Hakone farm
北海道箱根牧场 / 北海道箱根牧场
MAPCODE 320 281 681*62

Visitors can make sausages as well as cheese or butter using fresh milk. They can also enjoy cow milking and horse-back riding.

该牧场可现挤牛奶制作奶酪、黄油、香肠等，或尽享挤奶、骑马等牧场体验活动。

可用现挤牛奶製作起士、牛油、香腸等畜產品，還提供擠奶與騎馬等牧場體驗的牧場。



POPULAR SPOTS IN HOKKAIDO

北海道热门景点 / 北海道人氣景點



near /AEON!

Here we introduce popular sightseeing spots nearby AEON!

为您介绍永旺附近的魅力观光景点！
為您介紹位在永旺附近的魅力景點！



Tour Dates: Japanese monkeys visible all year / Monkeys in hot springs visible between December 1 and "Golden Week" in May

可参观期间：日本猕猴全年可见，泡温泉是12月1日~5月黄金周

參觀期間：日本猕猴全年可參觀 / 泡溫泉的猕猴為12/1至5月黃金週為止



B 函館市熱帶植物園

Hakodate Tropical Botanical Garden
函館市熱帶植物園 / 函館市熱帶植物園
MAPCODE 86 080 515*58

This is a botanical garden that displays plants, which are unusual in Hokkaido. Don't miss the Japanese macaque monkeys bathing in the hot spring during the winter!

植物園讓您在北海道便可觀賞南國珍奇植物。冬季則不能錯過泡溫泉的日本獼猴！

讓您在北海道欣賞南國珍奇植物的植物園。冬天還可以看到會泡溫泉的日本獼猴，千萬不可錯過！

near /AEON 湯川店

→P14map⑦

near /AEON 帶広店

C 帶広競馬場 →P14map③

ばんえい競馬
Banei Obihiro Horse Race Track
带广赛马场 挽曳赛马 / 带广赛马場 挽曳賽馬
MAPCODE 124 622 186*12

This is the only place in the world where people can watch the "Banei horse racing", where horses race by pulling heavy steel sleds on the vast, green lands of the north.

世界唯一的“负重赛马”，在充满绿色的北方大地上，马拖着铁橇赛跑。您可观战一场充满活力的比赛。

在充滿綠意的北方大地，用馬拖拉鐵橇比賽的全世界唯一「拖拉賽馬」。可實際觀賞震撼人心的比賽。



near /AEON 紋別店

D 流水碎氷船 →P14map⑤

ガリンコ号II
Ice breaker Garinko-go II
流水碎氷船 Garinko号II / 流冰破氷船 GARINKO號II
MAPCODE 801 585 734*37

This ice breaker breaks through the drifting ice during the winter in the Sea of Okhotsk, the northern most sea in Japan. People can enjoy fishing Mombetsu flounder in the summer.

在日本最北端的鄂霍次克海，冬季行船会一边敲碎流冰一边突围前进。夏季则可享受纹别鲱鱼垂钓乐趣。

冬季在日本最北的鄂霍次克海上嘎吱嘎吱地擠碎流冰前進的破冰船。夏天可釣紋別鱈魚。



near /AEON 釧路昭和店

→P14map⑧

E JR 釧路駅

ノロッコ号
JR Kushiro Station Norokko-go
JR釧路站 诺罗科号 / JR釧路站 釧路濕原慢車號
MAPCODE 149 256 432*42

This train runs on the Kushiro Shitsugen (wetland), which used to be the sea about 6,000 years ago. It is a form of ecotourism allowing visitors to experience and see the pristine nature of this area.

一场生态之旅，乘坐特别列车，行走在约6,000年前是海洋的釧路濕地上，可体验原生态自然。

一趟搭乘特別列車行駛在6,000年前原本是海洋的釧路濕原上，感受未受人類侵襲的大自然生態之旅。



AEON HOKKAIDO



Central Hokkaido 道中 / 道央

10 AEON SAPPORO NISHIOKA
Nishioka 3-jo 3-4-1, Toyohira-ku, Sapporo-shi
永旺札幌西岡店
札幌市丰平區西岡3条3-4-1
9 346 897

11 AEON HIGASHISAPPORO
Higashisapporo 3-jo 2-1, Shiroishi-ku, Sapporo-shi
永旺东札幌店
札幌市白石區东札幌3条2-1
9 496 020

12 AEON SHINSAPPORO
Shinsapporo 2-jo 5-7-1, Aburatsubo-ku, Sapporo-shi
永旺新札幌店
札幌市厚別區厚別中央2条5-7-1
9 447 210

13 AEON EBETSU
Ebetsu 4-jo 8-1, Ebetsu-shi
永旺江別店
江別市幸町35
139 334 283

14 AEON IWAMIZAWA
Iwamizawa 4-jo 8-1, Iwamizawa-shi
永旺岩見澤店
岩見澤市大和4条8-1
139 659 761

15 AEON OTARU
Otaru 11-6, Otaru-shi
永旺小樽店
小樽市筑港11-6
493 633 751

16 AEON YOICHI
Yoichi 12-62-1, Yoichi-cho, Yoichi-gun
永旺余市店
余市郡余市町黒川町12-62-1
164 636 878

17 AEON SUPERCENTER ISHIKARIYOKUENDAI
Ishikariyokuendai 1-2, Isikari-shi
永旺 SUPERCENTER 石狩綠苑台店
石狩市綠苑台中央1-2
9 850 709

18 AEON SUPERCENTER TEINYAMAGUCHI
Teinyamaguchi 6-1-1, Teine-ku, Sapporo-shi
永旺 SUPERCENTER 手稲山山店
札幌市手稲區手稲山山6-1-1
493 508 644

19 AEON SUPERCENTER MIKASA
Mikasa 1059-1, Mikasa-shi
永旺 SUPERCENTER 三笠店
三笠市岡山1059-1
180 277 122

20 AEON TOMAKOMAI
Tomakomai 3-1-20, Tomakomai-shi
永旺岩見澤店
岩見澤市大和4条8-1
139 659 761

21 AEON CHITOSE
Chitose 6-51, Chitose-shi
永旺千岁店
千岁市栄町6-51
113 888 126

22 AEON NOBORIBETSU
Noboribetsu 4-33-1, Noboribetsu-shi
永旺登別店
登別市若山町4-33-1
159 473 410

23 AEON DATE
Date 8-1, Date-shi
永旺伊達店
伊達市末永町8-1
321 193 478

24 AEON MURORAN
Muratoran 2-4-32, Muroran-shi
永旺室蘭店
室蘭市東町2-4-32
159 348 106

25 AEON SHIZUNAI
Shizunai 3-jo 12-2-1, Shizunai-cho, Hidaka-gun
永旺新日高町店
新日高町静内末廣町2-2-1
511 013 754*23

26 AEON KAMISO
Kamiso 4-4-1, Hokuto-shi
永旺上机店
北斗市七重濱4-4-1
86 250 268

27 AEON YUNOKAWA
Yunokawa 3-14-5, Hakodate-shi
永旺湯川店
函館市湯川町3-14-5
86 110 021*62

28 AEON ASAHIKAWA NISHI
Asahikawa 23-2161-3, Asahikawa-shi
永旺旭川西店
旭川市緑町23-2161-3
79 429 828

29 AEON ASAHIKAWA SHUNKOU
Shunkou 10, Asahikawa-shi
永旺旭川春光店
旭川市春光町10
79 433 783

30 AEON ASAHIKAWA NAGAYAMA
Nagayama 3-jo 12-2-1, Asahikawa-shi
永旺旭川山店
旭川市永山3条12-2-1
79 470 839

31 AEON ASAHIKAWA EKIMAE
Ekimae 7-2-5, Asahikawa-shi
永旺旭川站前店
旭川市宮下通7-2-5
79 343 340

32 AEON NAYORO
Nayoro 80-1, Nayoro-shi
永旺名寄店
名寄市宇德田80-1
272 624 323

33 AEON TAKIKAWA
Takikawa 2-25-3, Takikawa-shi
永旺瀧川店
滝川市東町2-25-3
179 187 185

34 AEON KITAMI
Kitami 1-1-1, Kitami-shi
永旺北见店
北见市北进町1-1-1
185 480 616

35 AEON MONBETSU
Monbetsu 3-4-39, Monbetsu-shi
永旺紋別店
紋別市花園町3-4-39
401 357 576

36 AEON KUSHIRO
Kushiro 1-1-7, Kushiro-cho, Kushiro-gun
永旺釧路店
釧路市釧路町桂木1-1-7
149 319 691

37 AEON OBIHORO
Obihiro 20-1, Obihiro-shi
永旺帯广店
帯广市西4条南20-1
124 564 675

38 AEON KUSHIRO SHOWA
Showa 4-18-1, Kushiro-shi
永旺釧路昭和店
釧路市昭和中央4-18-1
149 373 737

39 AEON NEMURO
Nemuro 3-9, Nemuro-shi
永旺根室店
根室市常盤町3-9
423 580 493

40 AEON AKKESHI
Akkeshi 1-39, Akkeshi-cho, Akkeshi-gun
永旺厚岸店
厚岸郡厚岸町港町1-39
637 192 159

South Hokkaido 道南 / 道南

1 MaxValu MARUYAMA KURASU
Maruyama 1 Nishi 27-1-1, Chuo-ku, Sapporo-shi
MaxValu 円山 KURASU
札幌市中央区南1条西27-1-1
MaxValu 円山 KURASU
札幌市中央区南1条西27-1-1
9 488 256*41

2 MaxValu KUTCHAN
Kutchan 11 Nishi 1-30, Kutchan, Abuta-gun
MaxValu 俱知安店
虻田郡俱知安町南11条西1-30
MaxValu 俱知安店
虻田郡俱知安町南11条西1-30
385 780 373*15

3 MaxValu HORIKAWA
Horikawa 4-5, Hakodate-shi
MaxValu 堀川店
函館市堀川町4-5
MaxValu 堀川店
函館市堀川町4-5
86 074 849*72

4 MaxValu YAYOI
Yayoi 1-9-1, Tomakomai-shi
MaxValu 弥生店
苫小牧市弥生町1-9-1
MaxValu 彌生店
苫小牧市彌生町1-9-1
113 160 108*80

5 AEON SAPPORO HASSAMU
Hassamu 8-jo 12-1, Nishi-ku, Sapporo-shi
永旺札幌发寒店
札幌市西區發寒8條12-1
9 633 230

6 AEON SAPPORO SOEN
Soen 14-28, Chuo-ku, Sapporo-shi
永旺札幌森田店
札幌市中央区北8条西14-28
永旺札幌森田店
札幌市中央区北8条西14-28
9 550 042

7 AEON SAPPORO MOIWA
Moiwa 2-1-1, Minami-ku, Sapporo-shi
永旺札幌藻岩店
札幌市南區川沿2条2-1-1
永旺札幌藻岩店
札幌市南區川沿2条2-1-1
9 280 565

8 AEON SAPPORO ASABU
Asabu 4-1-5, Kita-ku, Sapporo-shi
永旺札幌麻生店
札幌市北区北39条西4-1-5
永旺札幌麻生店
札幌市北区北39条西4-1-5
9 671 516

9 AEON SAPPORO KOTONI
Kotoni 4-2-2, Nishi-ku, Sapporo-shi
永旺札幌琴似店
札幌市西區琴似4-2-2
永旺札幌琴似店
札幌市西區琴似4-2-2
9 546 833

10 AEON SAPPORO SAKAEMACHI
Sakaemachi 16-1-5, Higashi-ku, Sapporo-shi
永旺札幌栄町店
札幌市東區北42条东16-1-5
永旺札幌栄町店
札幌市東區北42条东16-1-5
9 704 346

11 AEON SAPPORO HIRAOKA
Hiraoka 5-3-1, Kiyota-ku, Sapporo-shi
永旺札幌平岡店
札幌市清田區平岡三條5-3-1
永旺札幌平岡店
札幌市清田區平岡三條5-3-1
9 295 313

12 AEON SAPPORO MOTOMACHI
Motomachi 15-1-1, Higashi-ku, Sapporo-shi
永旺札幌元町店
札幌市東區北31条东15-1-1
永旺札幌元町店
札幌市東區北31条东15-1-1
9 644 799

13 AEON SAPPORO NAEBO
Naebo 2-3-1-1, Higashi-ku, Sapporo-shi
永旺札幌苗穂店
札幌市東區東苗穂2条3-1-1
永旺札幌苗穂店
札幌市東區東苗穂2条3-1-1
9 588 297

East Hokkaido 道东 / 道東

1 General Merchandise Store
综合超市 / 綜合超市
AEON

2 Supermarket
超市 / 超級市場
MaxValu

3 General Merchandise Store
综合超市 / 綜合超市
AEON

4 General Merchandise Store
综合超市 / 綜合超市
AEON

North Hokkaido 道北 / 道北

1 General Merchandise Store
综合超市 / 綜合超市
AEON

2 Supermarket
超市 / 超級市場
MaxValu

3 General Merchandise Store
综合超市 / 綜合超市
AEON

4 General Merchandise Store
综合超市 / 綜合超市
AEON

- Japan Tax-free Shop / 免税 / 免稅 / 免稅
- ATM / 自动取款机 / 自動取款機
- Wi-Fi / 无线上网 / 無線上網
- National Highway / 国道 / 國道
- For the car navigation destination settings. / 设定汽车导航系统的目的地。 / 可用來設定衛星導航的目的地。

As of September 30, 2017 / 2017年9月30日狀況 / 截至2017年9月30日之資訊

ENJOY AEON!

Shopping is not the only attraction of AEON!

永旺的魅力，不仅仅是购物！ / 永旺的魅力不只購物！

Food court / 美食广场 / 美食廣場



The food court is filled with popular restaurants serving Ramen and fast-food.
美食广场有拉面、快餐等众多热门餐饮店！
美食廣場裡有拉麵、速食等許多人氣店家！

Game section / 游戏角 / 遊樂場



A highly popular game & event space enjoyed by kids to even elderly customers.
深受顾客喜爱的游戏及活动场所，老少咸宜。
老少咸宜、大受歡迎的遊戲 & 活動空間。

Shopping at AEON is so comfortable!

在永旺购物，特别舒适！ / 在永旺購物超舒適！

* This is a service only available to AEON direct sales stores, some stores do not provide this service.
※此为永旺直营店专享服务。也有部分店铺不提供该项服务。 / ※僅限永旺直營賣場的服務。另，部分賣場不提供本服務。

HAPPY COUPON / 欢乐优惠券 / 優惠券



This is a valuable 5% discount coupon for foreign visitors shopping at AEON.

该95折优惠券专为在永旺购物的外国游客而准备。

專供海外旅客於永旺購物使用的95折優惠券。

※ Cannot be used by Japanese people.
※ 日本人不可利用。
※ 限外國人士使用。

CREDIT CARD / 信用卡 / 信用卡



Cash withdrawal of Japanese Yen is possible with the credit cards on the left.

MasterCard, Maestro, Cirrus, VISA, PLUS, UnionPay.

可日元取现的信用卡如左所示。

MasterCard、Maestro、Cirrus、VISA、PLUS、银联。

左列信用卡可預借日幣現金。

MasterCard、Maestro、Cirrus、VISA、PLUS、UnionPay。

WEB



<http://welcome-aeon-hokkaido.jp/>



AEON RETAIL



永旺



永旺日本



2017.09

As of September 2017
截至2017年9月
截至2017年9月