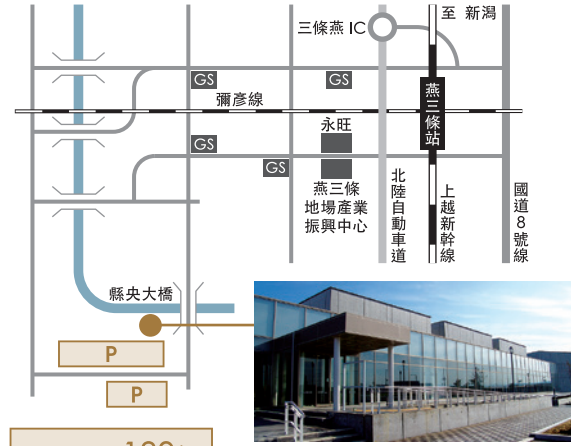
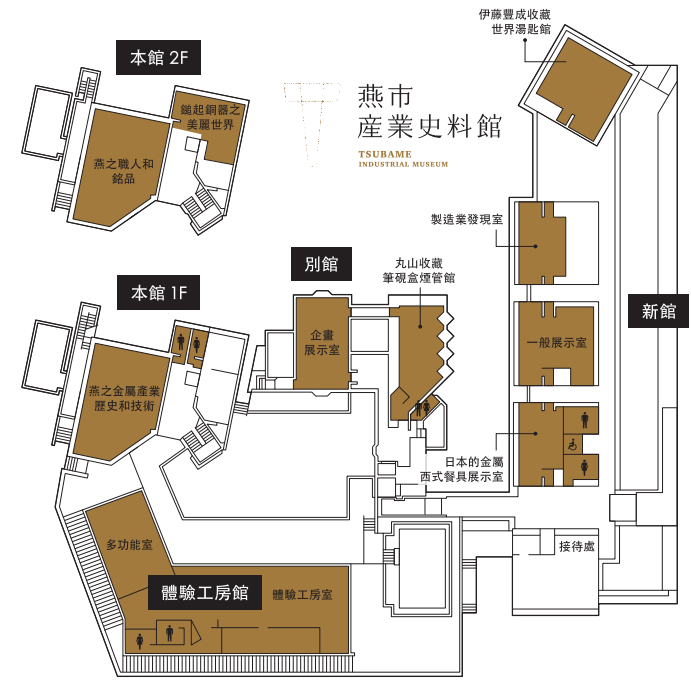


追溯歷史，連結未來

燕市產業史料館

TSUBAME INDUSTRIAL MUSEUM



免費停車位 180 個

○從上越新幹線燕三條站開車 5 分鐘
○從北陸自動車道三條燕 IC 開車 5 分鐘

地址 〒959-1263 新潟縣燕市大曲 4330-1
電話 +81-256-63-7666
門票 成人：400 日圓 / 小學生、國中生、高中生：100 日圓
團體 (10 名以上)
成人：300 日圓 / 小學生、國中生、高中生：80 日圓
年票
成人：2,000 日圓 / 小學生、國中生、高中生：500 日圓
開館時間 上午 9 點 ~ 下午 4 點 30 分 (體驗受理至下午 4 點)
休館日 星期一 (如遇假日則順延至次日)
年末年初 (12 月 29 日 ~ 1 月 3 日)

http://tsubame-shiryokan.jp/top_cn.html



以「產業」命名的博物館

北越堂 本間市藏 (昭和時期的工房)



本館

起源揭秘



透過復原展示製作過程和作業場所，介紹鑄起銅器、銼刀、煙管、周佳金等從江戶時代存續至今的傳統金屬工藝技術。除了展示這些作品以及職人簡介和技術傳承之外，還有一個展示，講述人間國寶玉川宣夫の木目金作品以及他成為人間國寶的人生軌跡。

- 燕之金屬產業 歷史和技術
- 燕之金屬工藝 銘品展館



玉川堂第5代當家
「銀銅雙重口打出燒水壺」



鑄起銅器作業場所復原展示

筆硯盒煙管館

感受精華



在丸山收藏，介紹燕出身的實業家丸山清次郎先生（1900～1982）傾盡一生收集的“煙管「Kiseru」”和“筆硯盒「Yatate」”的收藏銘品。藏品主要為江戶時代至明治時代的作品，由55套煙袋、115支煙管和269個筆硯盒組成。

- 丸山收藏 筆硯盒煙管館
- 企畫展示室



清水次郎長愛用品
「棧留革手提煙袋」



德川綱吉愛用品
「銀變御殿形羅字煙管」

新館

了解變遷

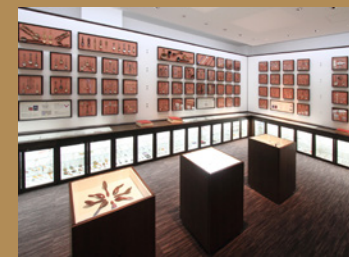


在日本金屬西式餐具展示室，您可以與文明開化以後的日本飲食文化的變遷進行對比，來鑒賞始於明治時代的燕之金屬西式餐具的歷史。

在一般展示室，除了展示金屬家庭用品，還可以看到自江戶時代以來不斷擴大的燕之金屬產業的技術發展。

- 日本金屬西式餐具展示室
- 一般展示室
- 製造業發現室
- 伊藤豐成收藏 世界湯匙館

在伊藤豐成收藏世界湯匙館，展示了醫生兼畫家伊藤豐成先生從世界各地收集的湯匙。藏品湯匙達到5,000個。



體驗工房館

享受技術



在體驗工房館，可以體驗有歷史的燕當地產業，包括加入錳紋等的傳統工藝技術和鈦氧化著色等現代技術。

除了常設體驗外，還舉辦由職人指導的特別體驗和限時體驗。

※體驗內容請透過HP確認。

- 體驗工房室
- 多功能室

體驗內容請讀取二維碼 →

