

ญี่ปุ่น ยามากาตะ

คู่มือท่องเที่ยวยามากาตะ



山形



กินซังออนเซ็น
[เมืองโอมานาซาฮาระ]

เดินทางไปยังยามากาตะ

จังหวัดยามากาตะตั้งอยู่ในภูมิภาคโทโฮคุของญี่ปุ่น และห่างจากโตเกียวไปประมาณ 1 ชั่วโมงโดยเครื่องบิน และประมาณ 3 ชั่วโมงโดยรถไฟ ด้วยสี่ฤดูที่ชัดเจน และพร้อมไปด้วยผลไม้ ข้าว เนื้อสัตว์ และอาหารทะเล ฯลฯ คุณภาพสูง ทำให้ที่นี่เป็นจุดหมายแห่งอาหาร รวมทั้งพร้อมไปด้วยรีสอร์ทที่รวมถึงภูเขาซาโอะที่มีชื่อเสียงด้วย "สโนว์มอนสเตอร์" และออนเซ็นที่เต็มไปด้วยบรรยากาศแบบญี่ปุ่น เช่น กินซังออนเซ็น วัฒนธรรมประเพณีดั้งเดิมได้รับการอนุรักษ์และสืบทอดอย่างให้ความสำคัญ คุณสามารถสัมผัสกับเทศกาลและพิธีดั้งเดิม การบูชาภูเขา มรดกทางประวัติศาสตร์ ฯลฯ ได้ด้วย เชิญมาเที่ยวยามากาตะที่เต็มไปด้วยเสน่ห์เช่นนี้

สี่ฤดูกาลที่มีการเปลี่ยนแปลงอย่างมาก

จังหวัดยามากาตะมีสี่ฤดูกาลที่ชัดเจน โดยมีฤดูร้อนที่ร้อนมากและฤดูหนาวที่หนาวจัด ในฤดูใบไม้ผลิการประชันกันระหว่างหิมะที่ยังละลายไม่หมดและดอกซากุระ เกิดสีเขียวเข้มในฤดูร้อน ใบไม้เปลี่ยนสีที่ราวกับจรัสแสงในฤดูใบไม้ร่วง และต้นไม้ที่ปกคลุมด้วยน้ำแข็งในฤดูหนาว นอกจากนี้ยังมีกิจกรรมมากมาย เช่น สกีและสโนว์บอร์ดที่ไซโตะจากธรรมชาติอันกว้างใหญ่อุดมสมบูรณ์นี้

ออนเซ็นและอาหารเลิศรสที่หลากหลาย

สภาพภูมิอากาศที่เปลี่ยนแปลงอย่างมากและธรรมชาติอันอุดมสมบูรณ์ได้หล่อเลี้ยงผลไม้ ข้าว เนื้อวัว เนื้อหมู อาหารทะเล ฯลฯ คุณภาพสูงนี้ ส่งผลให้มีรสชาติอร่อยอย่างที่สุดและเกิดวัฒนธรรมอาหารที่หลากหลาย นอกจากนี้ยังมีออนเซ็นหลายแห่งในสถานที่ต่างๆ ในจังหวัดและคุณยังสามารถเพลิดเพลินไปกับบรรยากาศในแบบญี่ปุ่นได้

วัฒนธรรมดั้งเดิมที่ลึกซึ้ง

ในจังหวัดยามากาตะได้เกิดการตระหนักที่จะปกป้องและสืบทอดประเพณีอย่างให้ความสำคัญ เทศกาลและพิธีดั้งเดิมที่สืบทอดกันมาตั้งแต่โบราณ การบูชาภูเขา มรดกทางประวัติศาสตร์ ทัศนียภาพของอาคารบ้านเรือน ฯลฯ ล้วนยังคงอยู่ร่วมกับวิถีชีวิตของผู้คน



ต้นไม้ที่ปกคลุมไปด้วยน้ำแข็งในซาโอะ
[เมืองยามากาตะ]

| ภาคโซโน

เป็นภูมิภาคที่เต็มไปด้วยความรู้สึกเปิดโล่งบนที่ราบโซโนอันกว้างใหญ่แผ่ขยายออกไป ที่นี้คุณสามารถเพลิดเพลินกับกีฬาทางน้ำในฤดูร้อนและเติมอิมกับอาหารทะเลสดใหม่ได้ตลอดทั้งปี ในส่วนของที่ราบจะเป็นภูมิภาคที่มีหิมะตกน้อยเมื่อเทียบกับอื่น

| ภาคโอกิตามะ

ตั้งอยู่ทางตอนใต้ของจังหวัด และเป็นชุมชนมรดกอาหารคุณภาพสูง เช่น เนื้อวัว โยเนซาวะ และไวน์ นอกจากนี้ยังมีเสน่ห์เพราะเต็มไปด้วยออนเซ็นมากมาย

| ภาคโมงามิ

เป็นภูมิภาคที่มีป่าไม้อุดมสมบูรณ์เป็นพิเศษของจังหวัด ในสภาพอากาศที่หนาวเย็นเมื่อเทียบกับอื่นนี้ คุณสามารถเพลิดเพลินกับอาหารภูเขาตามฤดูกาล เช่น ผักภูเขาและเห็ด

| ภาคมูรายามะ

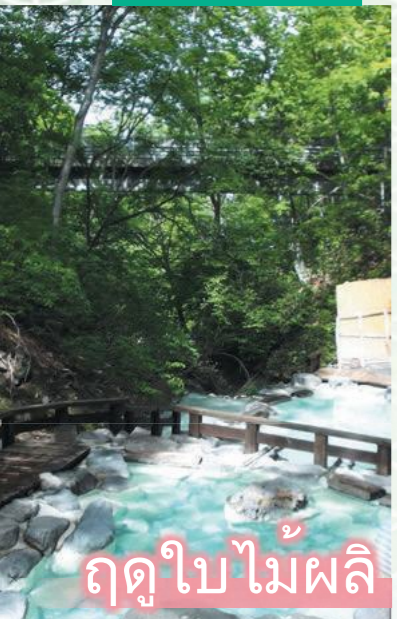
ตั้งอยู่ทางตอนกลางของจังหวัด ภูมิภาคนี้ล้อมรอบด้วยภูเขาที่สวยงาม เช่น ภูเขาซาโอะ ภูเขาทซุงซัง และเทือกเขาอาซายิ และมีเมืองยามากาตะเป็นอำเภอเมือง คุณสามารถเพลิดเพลินไปกับเสน่ห์ของเมืองและเสน่ห์ของธรรมชาติและประเพณีอันยาวนานได้ที่นี้





ความงดงาม ที่ไม่ประดับประดา

วิวัฒนาการที่สร้างขึ้นโดยธรรมชาติอันอุดมสมบูรณ์และสภาพอากาศที่รุนแรงนี้
ได้แผ่กว้างขวาง



ฤดูใบไม้ผลิ



ฤดูร้อน



ฤดูใบไม้ร่วง



ฤดูหนาว

ฤดูกาลทั้งสี่ของซาโอที่เปลี่ยนโฉมหน้าไปอย่างมาก

ซาโอแสดงให้เห็นรูปลักษณ์ที่แตกต่างกันอย่างสิ้นเชิงในแต่ละฤดูกาล เช่น ฤดูใบไม้ผลิซึ่งมีหิมะที่ยังละลายไม่หมดและต้นไม้นิเวศวิทยา ฤดูร้อนที่มีท้องฟ้าสีครามและต้นไม้นิเวศวิทยา ฤดูใบไม้ร่วงที่มีใบไม้เปลี่ยนสีที่จัดสรรเป็นสีแดงสด และฤดูหนาวสีขาวโพลนที่เต็มไปด้วยต้นไม้อัดแน่นด้วยน้ำแข็ง

1 ซาโอ [เมืองยามากาตะ]

เป็นเทือกเขาที่มีทิวเขายาวต่อเนื่องกันมาตั้งแต่ยุคก่อนประวัติศาสตร์และยังคงมีความสูงถึง 1,841 เมตร ที่ทำให้คุณเพลิดเพลินไปกับทิวทัศน์อันงดงามตามฤดูกาล ไม่ว่าจะเป็นทางเดินที่ปกคลุมไปด้วยหิมะในฤดูใบไม้ผลิ พืชอัลไพน์ที่สวยงามในฤดูร้อน และใบไม้เปลี่ยนสีในฤดูใบไม้ร่วง



งานเลี้ยงระหว่าง หิมะกับดอกซากุระ

ยามากาตะมีจุดที่ไม่ควรพลาดชมซากุระอยู่ มากมาย และในต้นฤดูใบไม้ผลิ คุณสามารถชมการประชันกันระหว่างซากุระกับภูเขาที่ปกคลุมไปด้วยหิมะที่ยังละลายไม่หมด นอกจากนี้ยังเป็นทิวทัศน์อันงดงามซึ่งเป็นเอกลักษณ์ของยามากาตะที่มีฤดูหนาวและฤดูใบไม้ผลิอยู่ร่วมกัน



2 สายฟลาวเวอร์ นางาอิ

เป็นรถไฟท่องเที่ยวที่วิ่งผ่านทางตอนใต้ของจังหวัดยามากาตะ และตลอดเส้นทางยาวรวม 30.5 กิโลเมตรมีต้นซากุระอายุกว่า 1,000 ปี ดอกไอริส ดอกทิวลิป ดอกกลีบสี และดอกกุหลาบ และดอกคำฝอย ฯลฯ กระจายอยู่ในสถานที่ชมดอกไม้ชื่อดังต่างๆ ในต้นฤดูใบไม้ผลิ คุณสามารถเพลิดเพลินได้กับการประชันกันระหว่างภูเขาที่ปกคลุมด้วยหิมะที่ยังละลายไม่หมดในระยะเวลาและดอกซากุระผ่านหน้าต่างรถไฟ



3 “ซันเซ็ทลีซากุระ” หน้าโรงแรม โครางิโซ

[เมืองโองุโง]

“สวนซากุระ” หน้าโรงแรมโครางิโซถือเป็นจุดชมซากุระชื่อดังที่ซ่อนอยู่ เมื่อเป็นไปตามเงื่อนไขของหิมะตกและอุณหภูมิ คุณจะเห็น “ซันเซ็ทลีซากุระ” (ต้นซากุระในป่าที่เหลือง) โดยมีดอกซากุระบานพร้อมๆ กับมีฉากหลังเป็นภูเขาที่ปกคลุมด้วยหิมะที่ยังละลายไม่หมดอยู่ไกลๆ เวลาที่เหมาะสมคือ ช่วงปลายเดือนเมษายนถึงต้นเดือนพฤษภาคมของทุกปี



4 ซากุระที่สวนแม่น้ำ นากายามะ

[เมืองยุซุ]

เป็นสถานที่ชมซากุระขึ้นชื่อที่มีแนวต้นซากุระเรียงรายกันราว 60 ต้นเรียงแม่น้ำและเมื่อมองจากปลายน้ำ ภูเขาโซโกซึ่งปกคลุมไปด้วยหิมะที่ยังละลายไม่หมดจะปรากฏเป็นฉากหลัง และคุณจะได้พบกับทิวทัศน์ที่งดงามราวกับภาพวาดชิ้นหนึ่ง จะมีการจุดโคมไฟกระดาษในช่วงฤดูชมดอกซากุระ และคุณสามารถเพลิดเพลินกับบรรยากาศที่เต็มไปด้วยดอกซากุระในยามค่ำคืนได้



5 สกีในฤดูร้อนที่ภูเขาซังซัง

[เมืองนิชิกาเว]

ลานสกีซังซังซึ่งเปิดในเดือนเมษายนในขณะที่ลานสกีแห่งอื่นปิดนี้ คุณสามารถเล่นสกีได้จนถึงเดือนกรกฎาคม และในสภาพอากาศที่อบอุ่น คุณจะเพลิดเพลินไปกับการเล่นสกีและสโนว์บอร์ดแสนสดชื่นท่ามกลางการตัดกันระหว่างความสวยงามของท้องฟ้า “สีฟ้า” หิมะ “สีขาว” และความเขียวขจี “สีเขียว”



มาตามหาวิวสวยๆ ที่หาชมได้เฉพาะใน ฤดูกาลเท่านั้น



7 เก็นโซโนะโมริ(ป่าแฟนตาซี)

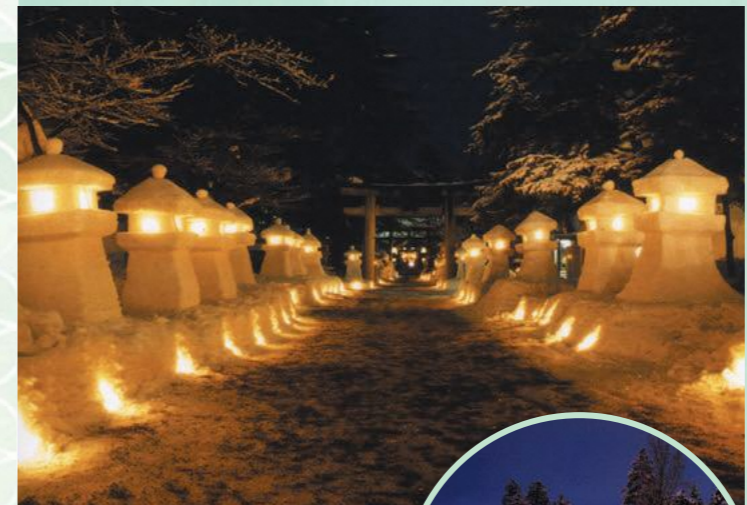
[เมืองโทซาวะ]

เป็นป่าลับแห่งต้นซีดาร์ญี่ปุ่นยักษ์ที่มีอายุมากกว่า 1,000 ปี และมีเส้นรอบวงลำต้นกว่า 15 เมตร กิ่งก้านสาขาที่แตกออกเป็นหลายกิ่งจากฐานได้แผ่ขยายขึ้นสู่ท้องฟ้า และทำให้เกิดวิวน้ำอัสโตรรย์กว้างขวางปกคลุมภาพลักษณ์ของต้นซีดาร์ญี่ปุ่น

6 น้ำตก ทามาซูดาระ

[เมืองซากาตะ]

ด้วยความสูง 63 เมตรและกว้าง 5 เมตรทำให้เป็นน้ำตกที่ใหญ่ที่สุดในจังหวัดยามากาตะ ที่ไม่เคยเป็นสถานที่ปฏิบัติธรรมของศาสนา นับถือภูเขาและตอนนี้ยังคงเป็นที่รู้จักในฐานะแหล่งรับพลัง ล้อมรอบด้วยต้นซีดาร์ขนาดใหญ่ และจะกลายเป็นน้ำตกน้ำแข็งที่น่าอัศจรรย์ในช่วงฤดูหนาว



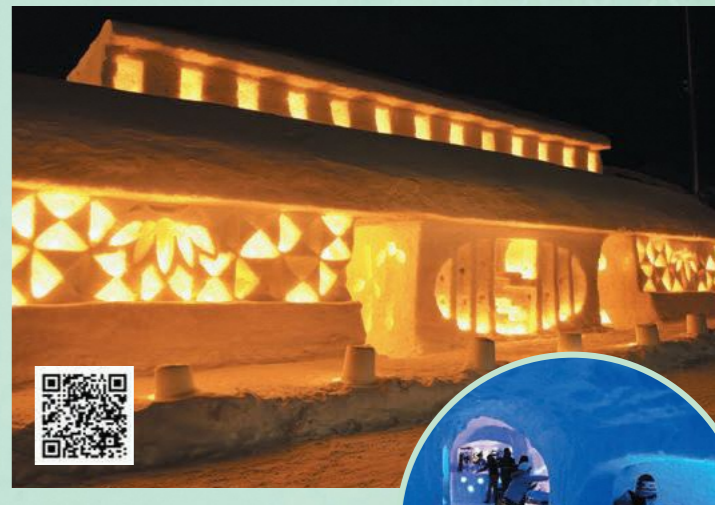
8 เทศกาลโคมไฟหิมะ อุเอซุกิ

[เมืองโยเนซาวะ]

ศาลเจ้าอุเอซุกิเป็นศาลเจ้าที่มีประวัติยาวนานที่ตั้งอยู่ในป่าไม้ซีดาร์และซากุระ เทศกาลโคมไฟหิมะที่จัดขึ้นในเดือนกุมภาพันธ์นั้น โคมไฟหิมะอันมากกว่า 200 จุดและโคมไฟยูกิบังโบริ (ถ้าหิมะ) 1,000 อันจะถูกจุดขึ้นแล้ว ทั้งสถานที่ถูกห่อหุ้มด้วยแสงอบอุ่นให้สร้างบรรยากาศอันน่าอัศจรรย์โดยรอบ



โคมไฟหิมะจะประดับด้วยเทียนและโคมไฟ



9 เทศกาลโคมไฟ ยูกิฮาดาทาโงะ ของกัชซังชิซุออนเซ็น

[เมืองนิชิกาเว]

ออนเซ็นยอดนิยมในฐานะ “ออนเซ็นเพื่อผิวสวย” ที่มีปริมาณเกลือเข้มข้นซึ่งทำให้ร่างกายอบอุ่นจากแกนกลาง “เทศกาลโคมไฟยูกิฮาดาทาโงะ” เป็นอีเวนต์ที่จำลองเมืองสำหรับเวทีกิมิทางโดยโซโงะที่ตกแต่งด้วยโคมไฟที่ประดับดินและแสงเทียนที่สวยงามที่สว่างไสวเกิดเป็นบรรยากาศอันสุดมหัศจรรย์ คุณยังสามารถเพลิดเพลินกับร้านอาหารในท้องถิ่น ฯลฯ ได้เช่นกัน



คุณสามารถเพลิดเพลินกับแอลกอฮอล์ในหิมะ



รวมพลรสชาติชั้นเยี่ยม

ขุมสมบัติของอาหารที่ได้รับการยกย่องว่า "ดีเยี่ยมที่สุด" ในญี่ปุ่น

คลิกที่นี่สำหรับข้อมูล
อาหารรสเลิศของ
จังหวัดยามากาตะ



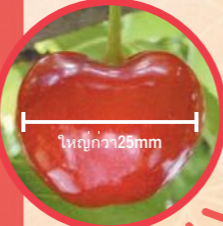
ยามากาตะที่เป็นอาณาจักรแห่งผลไม้

ธรรมชาติอันอุดมสมบูรณ์และสภาพอากาศที่เหมาะสมสำหรับการเพาะปลูกผลไม้ และผลไม้ที่ปลูกด้วยมือของผู้ผลิตที่ไม่ละทิ้งเวลาและความพยายามล้วนเป็นผลผลิตชั้นเยี่ยม ยามากาตะเป็นที่รู้จักในฐานะหนึ่งใน "อาณาจักรแห่งผลไม้" ชั้นนำแม้แต่ในญี่ปุ่น



พันธุ์ใหม่
"ยามากาตะ เบนิโอ" เกิดขึ้น
แล้ว!

เปิดตัว "ยามากาตะ เบนิโอ"
พันธุ์ขนาดใหญ่อยู่มากกว่า
แหล่งผลิตเชอร์รี่อันดับหนึ่งของ
ญี่ปุ่น เชอร์รี่มีขนาดประมาณ
เหรียญ 500 เยนของญี่ปุ่น มีจุด
เด่นคือรสหวานอมเปรี้ยวเล็กน้อย
และเนื้อแข็ง



เชอร์รี่ลูกใหญ่เกินเส้น
ผ่านศูนย์กลาง 25mm!

การเก็บเชอร์รี่

ในจังหวัดยามากาตะซึ่งผลิตเชอร์รี่ 70%
ของญี่ปุ่น คุณสามารถเพลิดเพลินกับการ
เก็บและกินเชอร์รี่ที่ฟาร์มได้ตั้งแต่เดือน
มิถุนายนถึงต้นเดือนกรกฎาคม เชอร์รี่สด
ที่เก็บจากกิ่งและทานได้ทันทีนั้นก็
ยอดเยี่ยมมาก



พาร์เฟต์เชอร์รี่

หากคุณไปที่ยามากาตะ
แหล่งผลิตเชอร์รี่อันดับหนึ่ง
ของญี่ปุ่น อย่าลืมลองลิ้มรส
"พาร์เฟต์เชอร์รี่" ในจังหวัด
ที่มีพาร์เฟต์หลากหลายประเภท
ที่ใช้เชอร์รี่รสเลิศอย่างหรูหรา
และต่างก็แข่งขันกันเรื่องความ
อร่อย

วัฒนธรรมราเม็ง ของยามากาตะ

จังหวัดยามากาตะถือเป็นอาณาจักร
ราเม็งชั้นนำของญี่ปุ่น ราเม็งที่มีลักษณะ
เฉพาะของแต่ละภูมิภาคต่างแข่งขันกัน
ในเรื่องรสชาติ มีร้านโซบะญี่ปุ่นหลาย
ร้านที่ให้บริการราเม็ง และในฤดูร้อนคุณ
ยังสามารถพบกับรสชาติที่สร้างสรรค์จน
เป็นเอกลักษณ์ของยามากาตะที่เรียกว่า
"ฮิยาชิราเม็ง (ราเม็งเย็น)" ได้



อาหารดั้งเดิมของยามากาตะที่ คุณลิ้มรสวัตถุดิบชั้นเลิศได้



ซูชิ

ภาคโซโหมีอาหารทะเลคุณภาพสูงจากทะเลญี่ปุ่นถูกจับที่มากมาย จึงมีร้าน
ซูชิชื่อดังหลายร้านแข่งขันกันด้านเทคนิค รสชาติแตกต่างกันเล็กน้อยเพราะ
มีวัตถุดิบชั้นยอด อีกทั้งราคาขายไม่แพง คุณสามารถลิ้มรสแก่นแท้ของ
วัฒนธรรมซูชิในญี่ปุ่นได้อย่างง่ายดายที่นี่



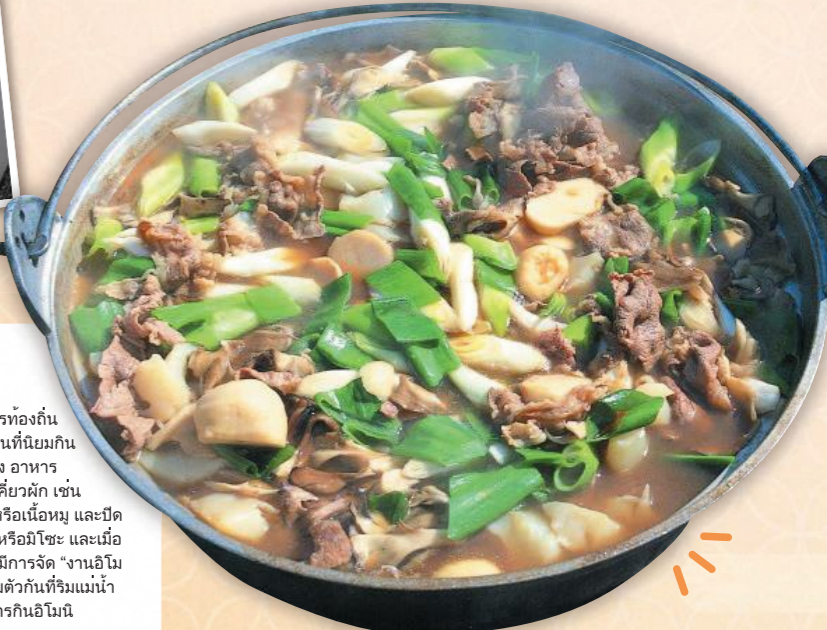
ปูโซในคิตามาเอะ

เป็นปูติดแบรนด์ที่ชาวประมงคัดสรรมาอย่างดี "ปูโซในคิตามาเอะ" จะถูกยกเลิกการ
ห้ามจับในเดือนตุลาคมซึ่งเร็วกว่าเขตประมงอื่นๆ และเป็นตัวผู้ที่มีกระดองกว้างตั้งแต่
13 เซนติเมตรขึ้นไปและมีน้ำหนักตั้งแต่ 700 กรัมขึ้นไป ถือเป็นปูหิมะคุณภาพสูงสุดที่
ผ่านมาตรฐานที่เข้มงวด เช่น ต้องจับขึ้นมาแบบที่ยังมีชีวิต



เนื้อวัวโยเนซาวะ

เนื้อวัวโยเนซาวะซึ่งกล่าวกันว่าเป็นสุดยอดของเนื้อ
วัวญี่ปุ่นนี้คือเป็น "งานศิลปะที่กินได้" ที่เกิดจากสภาพ
อากาศที่มีความแตกต่างของอุณหภูมิอย่างมาก และ
ทักษะของผู้ผลิตที่ไม่ละทิ้งเวลาและความพยายาม
และต่างก็เป็นอาหารรสเลิศแม้ว่าคุณจะทานแบบ
อาหารญี่ปุ่นดั้งเดิม เช่น "สุกียากี้" "ซาบูซาบู" รวมถึง
สเต็ก เราขอชวนคุณมาเพลิดเพลินไปกับเนื้อวัวญี่ปุ่น
ชั้นเลิศที่มีความหวานอันหรูหรา



อิโมนิ

ในยามากาตะ อาหารท้องถิ่น
ที่เรียกว่า "อิโมนิ" เป็นที่นิยมกิน
เมื่อเข้าสู่ฤดูใบไม้ร่วง อาหาร
ดั้งเดิมที่ทำโดยการเคี่ยวผัก เช่น
เห็ดอก เขากุ้งเนื้อวัวหรือเนื้อหมู และปิด
ท้ายด้วยการใส่โซยุหรือมิโซะ และเมื่อ
เข้าสู่ฤดูใบไม้ร่วงจะมีการจัด "งานอิโม
นิได" ที่ผู้คนจะมารวมตัวกันที่ริมแม่น้ำ
และเพลิดเพลินกับการกินอิโมนิ

ผลไม้

ยามากาตะเป็นหนึ่งในแหล่งผลิตผลไม้ชั้นนำ
ของญี่ปุ่น นอกจากลูกแพร์ที่มีปริมาณการ
ผลิตมากที่สุดในญี่ปุ่นแล้วเหมือนกับเชอร์รี่แล้ว
แอปเปิ้ล ลูกพีช แดงโม องุ่น และเมลอน
 ฯลฯ ต่างก็มีคุณภาพในระดับสูงของญี่ปุ่น เรา
หวังว่าคุณจะเพลิดเพลินกับความแตกต่างของ
รสชาติและกลิ่นหอม ณ พื้นที่จริงนั้นๆ



เมลอน : กรกฎาคม-ตุลาคม



แตงโม : กรกฎาคม-สิงหาคม



องุ่น : สิงหาคม-กันยายน



ลูกพีช : สิงหาคม



เก็บสตอร์วเบอร์รี่ ทามกลางหิมะ

แม้ว่าข้างนอกจะเป็นดินแดนหิมะ
ชาวโพลาร์ไปด้านหนึ่ง แต่คุณก็
สามารถเก็บและกินสตอร์วเบอร์รี่ที่
หวานอร่อยได้ในโรงเรือนแสง
อบอุ่น



ลูกพลับ : ตุลาคม-พฤศจิกายน



ลูกแพร์ญี่ปุ่น : สิงหาคม-กันยายน



แอปเปิ้ล : กันยายน-ธันวาคม



ลูกแพร์ : กันยายน-ธันวาคม



วัฒนธรรมออนเซ็นที่ลุ่มลึก

ได้รับพรด้วยธรรมชาติสวยงามและออนเซ็นอุดมสมบูรณ์ วัฒนธรรมออนเซ็นที่หลากหลายได้รับกานหล่อเลี้ยง



3 กินซังออนเซ็น [เมืองโอบานาซาว่า]

เป็นย่านออนเซ็นที่อบอุ่นไปด้วยบรรยากาศที่ชวนให้นึกถึงอดีต ซึ่งมีเรียวกังไม่เรียงรายอยู่ทั้งสองฝั่งของแม่น้ำ ก็กิจกรรมใส่กิโมโนที่ผู้คนสามารถเดินเล่นรอบย่านออนเซ็นในชุดญี่ปุ่นแบบดั้งเดิมก็เป็นที่ยอดนิยม



4 คามิโนะยามะออนเซ็น KURORT [เมืองคามิโนะยามะ]

เป็นแหล่งออนเซ็นที่ตั้งอยู่ที่เชิงเขาซาโอและเป็นที่รู้จักจากผลการรักษาอุณหภูมิและความชุ่มชื้นสูงในฐานะ "ออนเซ็นเพื่อความอบอุ่น และออนเซ็นเพื่อผิวสวย" นอกจากนี้ ยังมีโปรแกรม "ทำให้อายุยืนและร่างกายชุ่มชื้น" ด้วยเซ็น Kurort Health Walking ที่คุณสามารถสัมผัสกับธรรมชาติ รวมทั้งวัดอุทกในท้องถิ่น และ วนฯ ฯลฯ

* การเดินกับไกด์แบบไม่ต้องพยายามและเพิ่มผลของการออกกำลังกายอย่างสนุกสนาน



5 โอโนกาเวออนเซ็น [เมืองโยเนซาวะ]

ออนเซ็นเพื่อผิวสวยที่มีกรดเบตาฮิคลิซิกปริมาณมากซึ่งใช้ในโลชั่นด้วยนั้น คุณสามารถเพลิดเพลินกับน้ำแร่ไหลมาเต็มเต็มจากต้นน้ำ นอกจากนี้ยังมีออนเซ็นที่ "ดื่มได้" ซึ่งหาได้ยากในญี่ปุ่น อีกทั้งยังมีออนเซ็นแชเท้า 2 แห่ง ตั้งในขอบแม่น้ำให้คุณหยุดพักที่ออนเซ็นแชเท้า หลังจากเดินเล่นในย่านออนเซ็น

6 ชิราบุออนเซ็น [เมืองโยเนซาวะ]

เป็นออนเซ็นที่อุดมสมบูรณ์ด้วยปริมาณน้ำร้อนและตั้งอยู่ระดับความสูงเหนือระดับน้ำทะเล 850 เมตร โดยดื่มจะตกทับถมกันในช่วงปลายฤดูใบไม้ร่วง และดื่มจะยังคงอยู่ไปจนถึงปริมาณเดือนเมษายน ธรรมชาติอันกว้างใหญ่ได้แผ่กว้างไปยังบริเวณรอบๆ และคุณสามารถเพลิดเพลินกับธรรมชาติอันกว้างใหญ่ได้ตลอดทั้งปี เช่น การเที่ยวป่าในฤดูร้อน การชมใบไม้เปลี่ยนสีในฤดูใบไม้ร่วง และการเล่นสกีบนทาวเวอร์สโนว์ในฤดูหนาว อยู่ตอนเที่ยงคืนได้เป็นหนึ่งใจใน 100 ภูเขาชื่อดังของญี่ปุ่น



1 ซาโอออนเซ็น [เมืองยามากาตะ]

เป็นย่านออนเซ็นที่โดดเด่นในญี่ปุ่นที่มีประวัติยาวนานถึง 1,900 ปี ที่นี้ถูกเรียกว่า "ออนเซ็นสร้างคนงาม" เนื่องจากมีจุดเด่นที่ปริมาณน้ำร้อนจำนวนมากและมีความเป็นกรดสูง ย่านออนเซ็นที่มีเสน่ห์และบ่อน้ำรวมเลียบลำธารที่คุณสามารถเพลิดเพลินกับธรรมชาติได้เต็มที่ก็กำลังได้รับความนิยมเช่นกัน



ยามากาตะออนเซ็นที่หลากหลาย



2 ชิจิโอรือนเซ็น [เมืองโอะคุระ]

[เมืองโอะคุระ]

เป็นย่านออนเซ็นที่มีออนเซ็นคุณภาพสูงไหลมาเต็มเต็มจากต้นน้ำและมีเสน่ห์ด้วยทิวทัศน์ของอาคารบ้านเรือนที่เรียงราย ในช่วงฤดูร้อนและฤดูใบไม้ร่วงของทุกปีจะมีงานอีเวนต์หลากหลาย เช่น "แสงไฟชิจิโอรุ" ซึ่งประดับประดาด้วยโคมไฟภาวาดที่วาดโดยศิลปินที่อาศัยอยู่ในย่านออนเซ็น และตลาดเช้าที่จัดขึ้นทุกวันตั้งแต่เดือนเมษายนถึงพฤศจิกายน



7 เท็นโดออนเซ็น [เมืองเท็นโด]

เป็นย่านออนเซ็นในเมืองเท็นโดและเป็นที่รู้จักในฐานะสถานที่ผลิต "ตัวหมากกรุก" ที่ใช้ในเกมกระดาน "โชกิ (หมากกรุกญี่ปุ่น)" แบบดั้งเดิมของญี่ปุ่น รวมทั้งเป็นที่นิยมในฐานะสถานที่พักผ่อนสำหรับนักท่องเที่ยว และภายในจังหวัด เนื่องจากตั้งอยู่ใจกลางจังหวัดยามากาตะ และมีที่พักหลากหลายตั้งแต่เรียวกัง (โรงแรมสไตล์ญี่ปุ่น) แท้ๆ ไปจนถึงโรงแรมแบบโมเดิร์น

10 ยูโนะฮามะออนเซ็น [เมืองสิริโอะกะ]

เป็นออนเซ็นรีสอร์ทที่หันหน้าออกสู่ทะเลญี่ปุ่น โดยคุณสามารถชมพระอาทิตย์จ่มลงสู่ทะเลได้ในขณะแช่ตัวในออนเซ็นกลางแจ้ง มีห้องพักผ่อนสบายพร้อมวิวทะเล และในฤดูร้อน คุณสามารถเพลิดเพลินกับกีฬาทางน้ำ เช่น เล่นน้ำทะเลและเล่นกระดานโต้คลื่นได้

8 อากายูออนเซ็น [เมืองนันโง]

นานมาแล้ว ว่ากันว่าชาบูโรได้รับบาดเจ็บจากการต่อสู้ได้รักษาบาดแผลของตนในออนเซ็นแห่งนี้ ในย่านออนเซ็นในเมือง มือนเซ็นแชเท้า 2 แห่งที่คุณสามารถใช้บริการได้อย่างง่ายดาย และยังมีการจำหน่ายอาหารมากมาย เช่น ราเม็ง เราซุและน่ายาหมักแบบดั้งเดิมอย่าง "อินบิโนจิ" นอกจากนี้ยังมีจุดที่คุณสามารถเพลิดเพลินกับมรอนในบริเวณใกล้เคียงได้

11 อัดสึมือนเซ็น [เมืองสิริโอะกะ]

อัดสึมือนเซ็นเป็นที่รู้จักกันในชื่อออนเซ็นเพื่อผิวสวยที่ช่วยรักษาอุณหภูมิและความชุ่มชื้นสูง และกล่าวกันว่าที่นี่เริ่มจากเมื่อกระเรียน 1 ตัวได้รักษาบาดแผลในออนเซ็นแห่งนี้เมื่อ 1,200 ปีก่อนรวมทั้งต้นชากราว 150 ต้นจะบานสร้างสีสันเมื่อน้ำ คุณสามารถตกปลาอูชิโงได้ในช่วงต้นฤดูร้อน และชมการว่ายทวนน้ำของปลาแซลมอนในฤดูใบไม้ร่วง

9 เซมือนเซ็น [เมืองโงงามิ]

ย่านออนเซ็นที่มีประวัติยาวนานกว่า 1,000 ปี ว่ากันว่ามิสซอร์พดริชชาโรคัปซอและโรคทงนริเวซโด ที่เซมิ โนะ ยู คุณสามารถทำไอศกรีมออนเซ็น (โปรดนำไอศกรีมเอง) นอกเหนือจากออนเซ็นแชเท้า ในฤดูใบไม้ผลิ ที่ยังเป็นที่ยอดนิยมในฐานะสถานที่ชมซากุระที่มีชื่อเสียงซึ่งมีแนวตึกซากุระงดงามที่ชายแดนแตมสึลิน

12 อากากระออนเซ็น [เมืองโงงามิ]

เป็นย่านออนเซ็นแบบเรียบง่ายที่มีประวัติยาวนานถึงราว 1,160 ปี ที่ทุกแห่งมีต้นน้ำของตัวเองและประชันกันเรื่องเอกลักษณ์ เช่น ออนเซ็นหินธรรมชาติและออนเซ็นเพื่อผิวสวยที่เป็นที่รู้จักกันว่าเป็นออนเซ็นที่ทำให้ร่างกายอบอุ่นแม้หลังจากที่คุณขึ้นจากออนเซ็นแล้ว

ที่พักออนเซ็นจำนวนมากประกอบด้วยบ่อแช่น้ำในห้องพักและบ่อแช่น้ำแบบเซาเฮมา

ที่พักออนเซ็นจำนวนมากยังได้เตรียมบ่อแช่น้ำที่คำนึงถึงความเป็นส่วนตัว ฯลฯ ไว้ด้วย

บ่อแช่น้ำภายในห้องพัก

เป็นบ่อแช่น้ำเฉพาะที่มีอยู่ในห้องพักและสามารถลงแช่ได้ตลอดเวลาที่คุณต้องการ

บ่อแช่น้ำแบบเซาเฮมา

เป็นบ่อแช่น้ำที่สามารถเหมาส่วนตัวได้ในเวลาหนึ่ง ชั่วโมง คุณสามารถผ่อนคลายและผูกขาดการลงแช่ออนเซ็นกลางแจ้ง ฯลฯ ได้



ประวัติอันลึกซึ้งและวัฒนธรรมทางจิตวิญญาณ

ยามากาตะมีวัฒนธรรมที่หลากหลายซึ่งเกิดจากประวัติอันยาวนาน



สถานที่ศักดิ์สิทธิ์สำหรับการบูชาภูเขา

เป็นสถานที่ศักดิ์สิทธิ์สำหรับการบูชาภูเขา ที่เคารพภูเขาและเขตภูเขาจิตวิญญาณของคุณ รวมทั้งศาลเจ้า วัดหลายแห่งและวัฒนธรรมทางจิตวิญญาณ ได้รับการสืบทอดที่นี่

1 ยามาเดระ (วัดริชซากุจิ)

[เมืองยามากาตะ]

วัดริชซากุจิชื่อเรียกทั่วไปว่า "ยามาเดระ" และว่ากันว่าทุกครั้งที่คุณขึ้นบันไดหิน 1,015 ขั้น ความกังวลและความทุกข์ทรมานของคุณจะหายไป ภูเขาทั้งลูกเป็นสถานที่ปฏิบัติธรรมและสักการะ รวมทั้งจากอุโบสถโกลโดโตที่ยื่นออกมาจากหน้าผา คุณจะสามารถมองเห็นเมืองแห่งวัดที่แผ่ขยายออกไปที่เชิงเขาได้



2 มรดกแห่งชาติเจดีย์ 5 ชั้นบนภูเขาฮางุโร

[เมืองสิริโอะกะ]

เป็นแนวต้นซีดาร์ญี่ปุ่นที่ได้รับการรับรอง 3 ดาวใน Michelin Green Guide Japan และเจดีย์ 5 ชั้นที่เก่าแก่ที่สุดในภูมิภาคโทโฮคุที่ตั้งอยู่ในนั้นด้วย กล่าวกันว่าได้รับการสร้างขึ้นใหม่เมื่อประมาณ 600 ปีที่แล้ว เป็นโครงสร้างไม้ที่มีความสูง 29 เมตร และถูกกำหนดให้เป็นมรดกแห่งชาติ



3 กิจกรรมปฏิบัติธรรมนักพรต ณ ภูเขาฮางุโร

[เมืองสิริโอะกะ]

ในกิจกรรมปฏิบัติธรรมบนภูเขา คุณจะได้เรียนรู้เกี่ยวกับธรรมชาติของภูเขาและสิ่งมีชีวิตที่เรียกว่า "ภูเขากันสามลูก" และจิตวิญญาณของภูเขาในขณะมีส่วนร่วมปฏิบัติธรรมสวดมนต์และสัมผัสประสบการณ์กับส่วนหนึ่งของการปฏิบัติธรรมที่เข้มงวด เมื่อได้สัมผัสกับวัฒนธรรมทางจิตวิญญาณของการบำเพ็ญตนตามป่าเขาซึ่งสืบทอดกันมาตั้งแต่สมัยโบราณ คุณจึงสามารถทบทวนเกี่ยวกับตัวเองได้



4 อาหารมังสวิรัตแบบญี่ปุ่น

[เมืองสิริโอะกะ]

คุณยังสามารถสัมผัสกับ "อาหารมังสวิรัตแบบญี่ปุ่น (โซจินเรียวกัง)" ซึ่งทำตามธรรมเนียมเฉพาะของฮางุโร โดยใช้ผักภูเขาและหน่อไม้ที่เก็บที่เชิงเขาเฉพาะซึ่ง



จุดรับพลังอันหลากหลายซึ่งเป็นที่พักพิงความรู้สึกของคุณ

ยามากาตะเป็นที่พักพิงความรู้สึกของคุณและประวัติอันยาวนานในธรรมชาติอันกว้างใหญ่ เช่น หินและสระน้ำ รวมถึงในอาคารแบบดั้งเดิม คุณต้องไม่พลาดมาสัมผัสจิตวิญญาณอันมีพลังที่เชื่อมโยงชีวิตประจำวันเข้ากับความสำเร็จ

5 มิเนะโนะอูระ (โบราณสถานทารุมิชู)

[เมืองยามากาตะ]

เป็นสถานที่ที่ซ่อนตัวซึ่งถูกใช้เป็นสถานที่ปฏิบัติธรรมจนถึงเมื่อประมาณ 100 ปีที่แล้ว ความแตกต่างระหว่างพื้นผิวหินรูปร่างโค้งงอและเสาโทริอิได้สร้างบรรยากาศที่เคร่งขรึม รวมทั้งมีการสักการะพระพุทธรูปหินที่รอยแตกของหิน และคุณยังสามารถเห็นซากปรักหักพัง เช่น ซากสถานที่ปฏิบัติธรรมได้



6 สวนหินอุริวาริ

[เมืองทากาฮาตะ]

ที่เมืองหินทากาฮาตะ เมื่อคุณลอดผ่านอุโมงค์ของร่องรอยเหมือง พื้นที่ขนาดใหญ่ที่ล้อมรอบด้วยหินทากาฮาตะ (หินที่ฟุ้ง) สูงจะแผ่กว้างออกไป ที่นี้เป็นที่คุ้นเคยของชาวจังหวัด เนื่องจากเป็นสถานที่ที่จัดงานสำหรับล้อมวงกินอาหารท้องถิ่นอย่าง "ฮิโมจิ" และบางครั้งก็มีการจัดคอนเสิร์ต โดยใช้ประโยชน์จากการให้ผลผลิตของเสียงที่ดี



คานาเดะ

คาซาฮานะ



7 ศาลเจ้าคามาโนะโทซะ

[เมืองนันโบ]

เป็นศาลเจ้าที่ล้อมรอบด้วยบรรยากาศเคร่งขรึม เช่น ต้นแปะก๊วยขนาดใหญ่อยู่ 850 ปี ประตูดโงอิขนาดใหญ่ อุโบสถสักการะและอุโบสถหลักอันโอ้อ่า ฯลฯ ว่ากันว่าความปรารถนาของคุณจะเป็นจริงหากคุณพบรูปแกะสลัก "กระต่าย 3 ตัว" ทั้งหมดที่ด้านหลังของอุโบสถหลัก รวมทั้งเป็นที่รู้จักกันในด้านการสมหวังในความรักรักที่มีการจัดพิธีสมหวังในความรักรักอย่าง "คานาเดะ" ที่จะขอพรกับเสียงกระดิ่งลมตั้งแต่เดือนมิถุนายนถึงกันยายน และการใช้ความรู้สึกของคุณลงในก้นหม้ออย่าง "คาซาฮานะ" ในช่วงเดือนตุลาคมถึงธันวาคม

8 วัดจากุโซจิ

[เมืองเท็นโด้]

เป็นสถานที่ศักดิ์สิทธิ์ที่มีประวัติยาวนานถึง 1,300 ปี ปัจจุบันเป็นสถานที่ศักดิ์สิทธิ์ที่มีชื่อเสียงไปทั่วญี่ปุ่นในฐานะ เจ้าแม่กวานอิมที่ช่วยให้สมหวังในความรักรัก และในบริเวณวัดก็มีทรัพย์สินทางวัฒนธรรมที่มีประวัติยาวนานกระจายอยู่ตามที่ต่างๆ นอกจากนี้ ในฤดูใบไม้ร่วง ต้นเมเปิ้ลจะถูกย้อมเป็นสีแดงสด ทำให้ที่นี่เป็นที่รู้จักในฐานะสถานที่ชมใบไม้เปลี่ยนสีที่มีชื่อเสียงเช่นกัน



สัมผัสวัฒนธรรมของยามากาตะ

10 หุบเขาโมงามิ

[เมืองโทซาวะ]

แม่น้ำโมงามิที่ไหลผ่านภายในจังหวัดถือเป็นแม่น้ำสายสำคัญที่สนับสนุนเศรษฐกิจของยามากาตะด้วยการขนส่งสิ่งของที่จะใช้ในการดำรงชีพมานาน ปัจจุบันบทบาทของการขนส่งทางเรือสิ้นสุดลงแล้ว และ "การลงเรือ" ที่ผลิตผลิตภัณฑ์ธรรมชาติอันกว้างใหญ่ในลักษณะที่ผ่อนคลายกำลังได้รับความนิยม ในบรรดาสถานที่ดังกล่าว หุบเขาโมงามิเป็นจุดที่ต้องไปชมให้ได้ ซึ่งคุณสามารถเพลิดเพลินกับทิวทัศน์อันงดงามของฤดูกาลทั้งสี่ที่นี่



9 สวนคาโจ

[เมืองยามากาตะ]

เป็นส่วนในเมืองที่สร้างโดยบูรณะ "ปราสาทยามากาตะ" ซึ่งเป็นปราสาทที่สร้างขึ้นบนพื้นที่ราบและมีความใหญ่โตโดดเด่นในญี่ปุ่น และมีสถานที่ทางวัฒนธรรม เช่น "พิพิธภัณฑ์บ้านเมืองยามากาตะ" พิพิธภัณฑ์แห่งชาติยามากาตะ และพิพิธภัณฑ์ประวัติศาสตร์โมงามิ โยชิอากิ ฯลฯ ทำให้ที่นี่กลายเป็นสถานที่ท่องเที่ยวที่มีชื่อเสียง



12 ศาลเจ้าอูเอซุกิ

[เมืองโยเนฮาระ]

เป็นศาลเจ้าที่สักการะ "อุเอซุกิ เค็นจิน" ผู้ซึ่งกล่าวกันว่าเป็นนายพลที่แข็งแกร่งที่สุดในยุคเซ็นโงกุของญี่ปุ่น และยังเป็นที่รู้จักในฐานะจุดรับพลังอีกด้วย และ "พิพิธภัณฑ์อุเอซุกิ" ซึ่งจัดแสดงโบราณวัตถุที่สำคัญของตระกูลอุเอซุกิจำนวนมาก รวมถึง "หน้าจอพิมพ์ภาพภายในและภายนอกของกรุงเกียวโต" ซึ่งเป็นมรดกแห่งชาติ ก็เป็นสถานที่ที่ไม่ควรพลาดเลยสำหรับแฟนคลับซูเปอร์สตาร์และแฟนคลับดนตรีประวัติศาสตร์



11 โซมะโร (ซากาตะไมโกะ)

[เมืองซากาตะ]

เมืองซากาตะเป็นเมืองที่เจริญรุ่งเรืองจากการขนส่งทางทะเลมาตั้งแต่สมัยโบราณ และเป็นสถานที่ซึ่งวัฒนธรรมของเกียวโตซึ่งหาได้ยากในทางตะวันออกของญี่ปุ่นได้รับการสืบทอดอย่างให้ความสำคัญ "ซากาตะไมโกะ" คือหนึ่งในนั้น และที่ร้านอาหารเก่าแก่อย่าง "โซมะโร" นี้คุณสามารถเพลิดเพลินกับอาหารท้องถิ่นของซากาตะพร้อมเพลิดเพลินไปกับการแสดงของเหล่าไมโกะ



แผนที่การเดินทางไปจังหวัดยามากาตะ

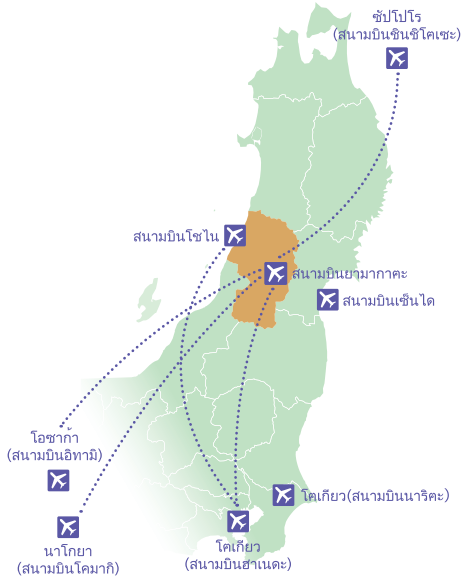
สัญลักษณ์

- JR ชิงคันเซ็น
- รถไฟสายJR
- ทางด่วน
- ถนนธรรมดา

เครื่องบิน

สายภายในประเทศ

- ฮานะดะ ยามาากาตะ (ประมาณ 1 ชั่วโมง)
- ฮานะดะ โซโน (ประมาณ 1 ชั่วโมง)
- โอซาก้า ยามาากาตะ (ประมาณ 1.5 ชั่วโมง)
- ชินชิโคเซะ ยามาากาตะ (ประมาณ 1.2 ชั่วโมง)
- นาโกยา ยามาากาตะ (ประมาณ 1 ชั่วโมง)



รถ



รถบัส

- โตเกียว ยามาากาตะ (ประมาณ 6 ชั่วโมง)
- เซ็นได ยามาากาตะ (ประมาณ 1 ชั่วโมง)
- สนามบินเซ็นได ยามาากาตะ (ประมาณ 1.5 ชั่วโมง)



รถไฟ



คลิกที่นี่สำหรับข้อมูลของจังหวัดยามากาตะ

เว็บไซต์ท่องเที่ยวทางการจังหวัดยามากาตะ
STAY YAMAGATA



Facebook



ดูแหล่งลือวิดีโอที่แนะนำของยามากาตะ
myyamagata



ติดต่อสอบถาม
ศูนย์ข้อมูลการท่องเที่ยวยามากาตะ (10:00 ~ 18:00 *เปิดตลอดปี)
โทร. +81-23-647-2333