



JR 豪斯登堡
大仓酒店



奥日田温泉
梅响



别府温泉
-竹与椿之御宿-
花别府



尊亨花博
日比谷

尊亨花博
博多之粹



JR九州
车站酒店
小仓



JR酒店
屋久岛



JR九州酒店
花博新宿

JR九州酒店
花博博多中央

JR九州酒店
花博福岡

JR九州酒店
花博大分

JR九州酒店
花博那霸



JR九州酒店 小仓

JR九州酒店 长崎

JR九州酒店 宫崎

JR九州酒店 鹿儿岛



JR九州酒店&度假村控股株式会社
JR Kyushu Hotels & Resorts Holdings, Ltd.
www.jrKHR-hd.co.jp/en/

JR KYUSHU HOTELS & RESORTS

JR九州酒店&度假村



JR KYUSHU HOTELS & RESORTS OUR LOCATIONS

THE BLOSSOM 尊享花博博多之粹

Blossom JR九州酒店花博博多中央

Blossom JR九州酒店花博福岡

JR KYUSHU STATION HOTEL KOKURA JR九州车站酒店小仓

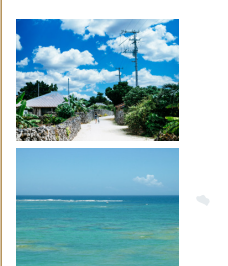
JR九州酒店小仓

Lotel Okura JR HUIS TEN BOSCH JR豪斯登堡大仓酒店

JR九州酒店长崎

JR九州酒店鹿儿岛

Blossom JR九州酒店花博那霸



JR Hotel Yakushima JR酒店屋久岛

Blossom JR九州酒店花博新宿

THE BLOSSOM 尊享花博日比谷



Blossom JR九州酒店花博大分

うめひつぎ 奥日田温泉梅响

JR九州酒店宫崎

	类别	
	综合服务	标准服务
豪华型		
高档型		
中档型		
经济型		

別府温泉 - 竹与椿之御宿 - 花别府



新开业酒店

熊本 Kumamoto
预计2021年春

与新熊本站相称的高品质酒店即将诞生。该酒店位于建有熊本新象征—位于“水与森之立体庭园”车站大楼的高层部分、直接与熊本站相连、交通非常方便。

京都 Kyoto
预计2022年春

该酒店以双床房为主、客房宽敞、并配有大浴场与健身房等设施。位于距离京都站1个站的市营地铁五条站附近、作为旅游据点非常方便。



THE BLOSSOM

HIBIYA

2019年8月20日
开业



尊享花博日比谷是位于新桥站附近一座新地标,前往羽田机场很方便,也可以步行到日比谷公园与皇居、银座等地区,从酒店可以眺望市中心街道的全景,以“连接世界、日本与九州、聚集人、历史、文化的酒店”为设计理念,酒店室内装饰华丽又精巧。

客房共有9种类型,全部位于19楼以上的高层,所有客房配有带浴缸的浴室,整面落地式窗户,阳光直射进来给人感觉空间非常宽敞,为了给长住客带来更舒适的居住感,还配备了健身房等配套设施,住宿客人可免费使用,在日本酒吧兼餐厅的“十六(SOTOROKU)”里,您可以享用日式或西式自助早餐,都是由Live Kitchen提供来自九州食材,店内配有各种名酒、来自水乡、米乡九州以及全国酒藏,料理种类多,有用九州产荞麦粉自制的荞麦面,丰富的海鲜等,您在尽情享受晚餐的同时还可以眺望市中心,享受静谧时光。

尊享花博日比谷 (THE BLOSSOM HIBIYA)

邮编:105-0004

地址:东京都港区新桥1丁目1番13号

电话:+81-3-3591-8702 传真:+81-3-3591-8703

<https://www.jrk-hotels.co.jp/Hibiya/zh/>

ACCESS

JR新桥站 日比谷口步行5分钟 / 东京地铁银座线 新桥站 7号出口步行4分钟

都营地铁浅草线 新桥站 A2出口步行8分钟 / 都营地铁三田线内幸町站 A2出口或A5出口步行2分钟

Rooms Type	Rooms	Size
标准大床房	80间	22㎡
高级大床房	15间	25㎡
豪华大床房	10间	31㎡
尊贵大床房	6间	53㎡
标准双床房	123间	25㎡
豪华双床房	10间	34㎡
尊贵双床房	6间	61㎡
无障碍通用单人房	4间	22㎡
无障碍通用大床房	1间	31㎡



客房数 (255间)
入住 15:00 退房 11:00



THE BLOSSOM

HAKATA Premier

2019年9月25日
开业



尊享花博博多之粹距离JR博多站博多口步行7分钟路程,位于以栴田神社为代表的历史悠久的神社佛阁、活力四射的中洲川端地区步行圈内,是旅游住宿的最佳选择,酒店以“博多之粹”为设计理念,外观上以博多织为灵感,在馆内随处可见这片土地代代相传下来的历史、文化与美学的意识,客房营造出优质的日式氛围。

顶楼(14楼)豪华层(HAKATA Floor)有13间特别客房,并配备了只有入住该层的客人才可享用的专用贵宾室“HAKATA LOUNGE”,在尽显博多之粹的空间,您可以尽情享受美好时光。

我们还为入住客人准备了观光体验,由酒店工作人员为您带路,逛一逛热闹的大都市博多,品一品安静古典、历史深厚的博多。

在餐厅「Nine Doors」、料理以感受九州本土为主题,大量选用九州当地食材,在明亮宽敞的用餐空间,您可以尽情享受料理人精心准备的日式及西式自助早餐。

尊享花博博多之粹 (THE BLOSSOM HAKATA Premier)

邮编:812-0011

地址:福冈县福冈市博多区博多站前2丁目8番12号

电话:+81-92-431-8702 传真:+81-92-431-8712

https://www.jrk-hotels.co.jp/Hakata_premier/en/

ACCESS

JR福冈市营地铁机场线 博多站博多口步行7分钟

福冈市营地铁机场线 祇园站5番出口步行6分钟

Rooms Type	Rooms	Size
标准大床房	90间	21~24㎡
豪华大床房	18间	27㎡
豪华双床房	71间	30~37㎡
舒适豪华双床房和(NAGOMI)	45间	31~32㎡
无障碍通用大床房	1间	31㎡



客房数 (238间)
入住 15:00 退房 11:00

LUXURY Floor (HAKATA Floor)

HAKATA 大床房 结 (YUI)	3间	28~31㎡
HAKATA 大床房 彩 (SAI)	2间	44~45㎡
HAKATA 双床房 彩 (SAI)	5间	44~54㎡
HAKATA 大床房 粹 (SUI)	1间	62㎡
HAKATA 双床房 粹 (SUI)	2间	54~61㎡

该系列酒店是JR九州集团运营的住宿主体型酒店中最高档品牌酒店。

高档的设计感展现日本与当地的历史和文化等、

以周全的服务努力打造成为最受海内外游客喜爱的酒店品牌之一。



“旅途中的感动将为您在此绽放”



酒店外观格调高雅、重现出荷兰文艺复兴风格典型建筑物阿姆斯特丹中央火车站。窗外大村湾和一排排欧式街道演绎出告别日常的假日风情。夜晚、您可以于顶层的酒吧与朋友碰杯谈心。您也可以面朝运河的开放式咖啡厅“Amelia”享用美味的早餐。在带露天浴场的源泉直流水天然温泉“琴乃汤”，您可以一扫旅行的疲倦、使身心放松、重新获得能量。

JR豪斯登堡大仓酒店 (Hotel Okura JR HUIS TEN BOSCH)

邮编：859-3296
地址：长崎县佐世保市豪斯登堡町10番
电话：+81-956-58-7111 传真：+81-956-58-7159
<http://www.okura-nikko.cn/japan/nagasaki/hotel-okura-jr-huis-ten-bosch/>

ACCESS
JR博多站乘坐特急“豪斯登堡号”约110分钟
JR长崎站乘坐快速“seaside liner”约90分钟
JR早岐站乘坐出租车约20分钟

Rooms Type	Rooms	Size
车站景观中床房	3间	20㎡
车站景观双床房	27间	28㎡
园景双床房	70间	32-39㎡
园景四床房	37间	38-39㎡
高级车站景观中床房	3间	20㎡
高级车站景观双床房	27间	28㎡
高级好莱坞式双床房	22间	29-31㎡
高级园景双床房	76间	32-39㎡
高级园景四床房	12间	38-39㎡
顶级车站景观双床房	2间	25-28㎡
顶级车站景观四床房	8间	53-56㎡
顶级园景双床房	13间	28-39㎡
顶级设计师双床房	12间	39㎡
日式房	1间	80㎡
和洋式房	2间	76-78㎡
初级套房	2间	65㎡
皇冠套房	2间	75㎡
皇家套房	1间	109㎡



该酒店直接与JR小仓站相连、地理位置优越、是九州旅游观光客和商务人士的理想住宿地。具备城市酒店应有的多种客房类型、南侧房间可观小仓街道夜景、北侧房间可观小仓工业区夜景。在精致的餐厅的“铁板串烧 八仓”、您可以享用日式或西式自助早餐。在这里、您可以暂时忘却城市的喧嚣、尽情享受美好时光。JR九州集团提供交通便利、安全放心的入住体验、并以最周到热情的服务迎接您的到来。

JR九州车站酒店小仓 (JR KYUSHU STATION HOTEL KOKURA)

邮编：802-0001
地址：福冈县北九州市小仓北区浅野1丁目1番1号
电话：+81-93-541-7111 传真：+81-93-512-0345
https://www.station-hotel.com/simplified_chinese/

ACCESS
直接与JR小仓站相连
从九州机动车道“小仓南高速出入口”前往小仓市商业街约20分钟
从城市高速3号线“小仓站北LAMP”前往小仓市商业街约5分钟

Rooms Type	Rooms	Size
标准(单人)房	84间	18.1㎡
标准大床房	84间	18.1㎡
舒适大床房	20间	25.5㎡
双床房	75间	25.9㎡
最优双床房	8间	25.9㎡
豪华双床房	20间	32㎡
日式房	1间	60.8㎡
套房	1间	64㎡
无障碍通用房	1间	25.9㎡

JR九州ホテル
Blossom
ブラスサム新宿

该酒店2014年在商业文化中心的东京新宿开业。从JR新宿站南口、新宿巴士总站步行3分钟可达、交通出行很方便。虽然靠近繁华商业区和办公区、却有着一片静寂、稳重的空间。
酒店内随处可见以九州传统工艺为代表的工艺品、客房有落地窗、柔和设计给人一种开放式的感觉、显得空间宽裕。早上您可以尽情选用种类丰富的自助式早餐、有采用九州食材的日式料理、也配有多样化西餐。



Free WiFi

客房数(239间)
入住 14:00 退房 11:00

Rooms Type	Rooms	Size
标准单人房	59间	18㎡
标准大床房	45间	19㎡
标准双床房	104间	25㎡
高级双床房	15间	30㎡
豪华双床房	13间	38㎡
尊贵双床房	2间	38㎡
无障碍通用双床房	1间	25㎡

JR九州酒店·花博新宿
(JR KYUSHU HOTEL Blossom Shinjuku)
邮编: 151-0053
地址: 东京都涩谷区代代木2丁目6番2号
电话: +81-3-5333-8687 传真: +81-3-5333-8685
<https://www.jrk-hotels.co.jp/Shinjuku/zh/>
ACCESS
JR新宿站南口步行3分钟
新宿高速巴士总站步行3分钟

JR九州ホテル
Blossom
ブラスサム那霸

该酒店勾绘出冲绳的天空与大海、保留着冲绳的传统与文化、并融合了现代时尚元素、其空间给人放松的休闲感。客房以蓝色为基调、墙面的格子与灯给人感觉和睦。整面落地式大窗阳光透射进来给人感觉超棒、也能体验到只有在冲绳的开放感。早上可以尽情享受自助式早餐、食材大多来自当地冲绳与九州。配有顶楼图书馆&阳台等相关设施、让客人住得更舒适。



Free WiFi

客房数(218间)
入住 15:00 退房 11:00

Rooms Type	Rooms	Size
标准大床房	58间	23㎡
豪华大床房	10间	28㎡
标准双床房	129间	26㎡
豪华双床房	16间	33㎡
尊贵双床房	4间	34㎡
无障碍通用双床房	1间	26㎡

JR九州酒店·花博那霸
(JR KYUSHU HOTEL Blossom Naha)
邮编: 900-0013
地址: 冲绳县那霸市牧志2丁目16番1号
电话: +81-98-861-8700 传真: +81-98-862-8739
<https://www.jrk-hotels.co.jp/Naha/tw/>
ACCESS
冲绳都市单轨/轻轨 美荣桥站步行5分钟
距离那霸机场约15分钟车程
(经UMISORA隧道、国道58号线)

JR九州ホテル
Blossom
ブラスサム大分

该酒店与JR大分站相邻是您旅行下榻的最佳之选、虽位于闹市中心却能感受到“温馨”“柔和”。家具与室内装饰都运用了自然素材、打造出日式风格的空间。在离地面80米高的顶层设有露天澡堂、能够一眼望到大分市区和别府湾。酒店里配备了相关设施与服务、有桑拿浴、休息沙龙、坐在餐厅里可边看风景边享用四季变迁的美食等、能为您治愈旅行中的疲倦。



Free WiFi

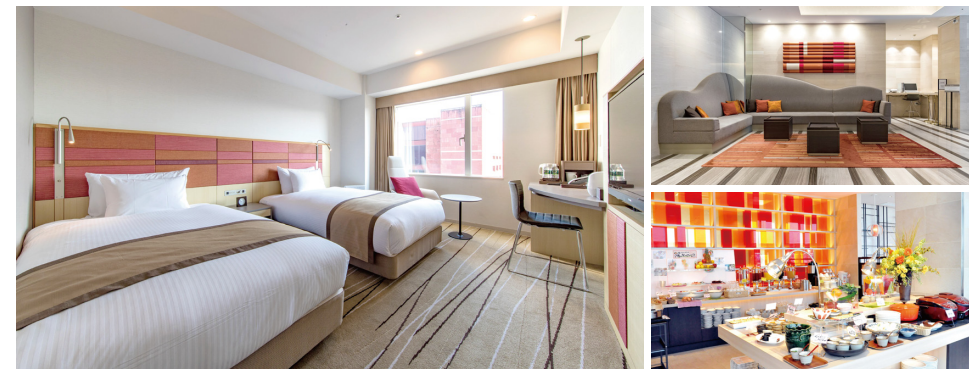
客房数(190间)
入住 14:00 退房 11:00

Rooms Type	Rooms	Size
标准大床房	94间	19~20㎡
豪华大床房	29间	22㎡
尊贵大床房	7间	30㎡
标准双床房	30间	24~27㎡
豪华双床房	19间	31㎡
尊贵双床房	10间	32㎡
无障碍通用房	1间	25㎡

JR九州酒店·花博大分
(JR KYUSHU HOTEL Blossom Oita)
邮编: 870-0831
地址: 大分县大分市要町1番14号
电话: +81-97-578-8719 传真: +81-97-578-8709
<https://www.jrk-hotels.co.jp/Oita/tw/>
ACCESS
JR大分站府内中央口(北口)步行0分钟

JR九州ホテル
Blossom
ブラスサム博多中央

该酒店距离JR博多站博多口步行2分钟、前往福冈机场也非常方便、是商务与旅游出行的最佳环境。客房让人感觉到自然素材之温柔、点缀暗红色、时尚的景致为您治愈旅行中的疲倦。您可以享用九州新鲜食材而制的自助式早餐。



Free WiFi

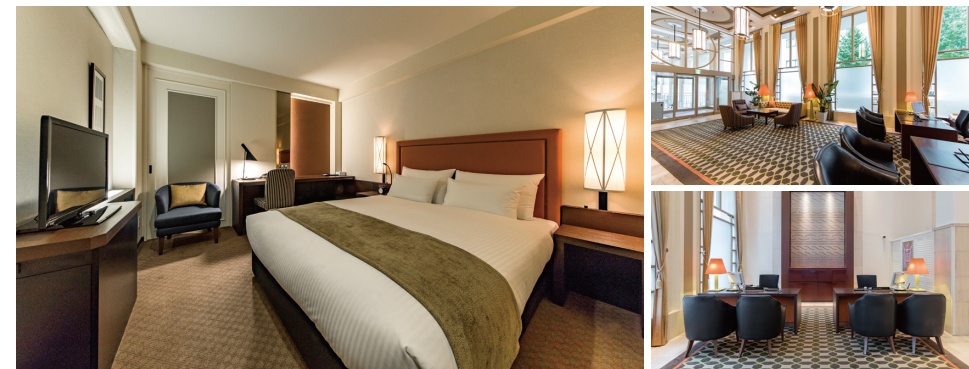
客房数(247间)
入住 14:00 退房 11:00

Rooms Type	Rooms	Size
标准大床房	65间	19~20㎡
豪华大床房	26间	23㎡
标准双床房	129间	25㎡
豪华双床房	22间	29㎡
尊贵双床房	4间	29㎡
无障碍通用大床房	1间	25㎡

JR九州酒店·花博博多中央
(JR KYUSHU HOTEL Blossom Hakata Chuo)
邮编: 812-0011
地址: 福冈县福冈市博多区博多站前2丁目2番11号
电话: +81-92-477-8739 传真: +81-92-477-8789
<https://www.jrk-hotels.co.jp/Hakatachuo/zh/>
ACCESS
JR博多站博多口步行2分钟

JR九州ホテル
Blossom
ブラスサム福岡

该酒店可以说是JR九州集团的原点、距离JR博多站筑紫口步行2分钟、出行很方便。外观和大厅洋溢着古典氛围、以褐色或黑色为基调稳重的客房迎接客人。“博多早餐”为您准备好九州博多的本地料理。



Free WiFi

客房数(90间)
入住 14:00 退房 11:00

Rooms Type	Rooms	Size
标准单人房	14间	15~19㎡
高级大床房	68间	21㎡
标准双床房	7间	24㎡
豪华双床房	1间	44㎡

JR九州酒店·花博福岡
(JR KYUSHU HOTEL Blossom Fukuoka)
邮编: 812-0013
地址: 福冈县福冈市博多区博多站东2丁目2番4号
电话: +81-92-413-8787 传真: +81-92-413-9746
<https://www.jrk-hotels.co.jp/Fukuoka/zh/>
ACCESS
JR博多站筑紫口步行2分钟

JR Hotel Yakushima
JRホテル屋久島

该酒店位于世界自然遗产岛。您可以在泉质丰富、微热的天然温泉中眺望从东海一直延伸至太平洋的大海、您也可以在客房内欣赏屋久岛壮美的景观。晚餐是采用当地食材的新创料理。日式或西式自助早餐也深受客人喜爱。



Free WiFi

客房数(46间)
入住 15:00 退房 11:00

Rooms Type	Rooms	Size
山景标准双床房	43间	30㎡
海景标准双床房		
带展望浴池的日式房	1间	60㎡
海景尊贵双床房	1间	60㎡
无障碍通用房	1间	30㎡

JR酒店屋久岛(JR Hotel Yakushima)
邮编: 891-4404
地址: 鹿儿岛县熊毛郡屋久岛町尾之尾136番2号
电话: +81-987-47-2011 传真: +81-987-47-3811
<https://www.jrk-hotels.co.jp/Yakushima/en/>
ACCESS TO 屋久岛
从羽田机场经鹿儿岛机场换乘约3小时
从大阪/伊丹机场直飞约1小时35分钟
ACCESS
距离安房港约20分钟车程/距离宫之浦港约50分钟车程
距离屋久岛机场约30分钟车程

别府温泉 一竹と椿のお宿

花べっふ

花别府以“轻松、温柔”为概念、配以别府传统工艺“竹编工艺”的日式摩登风格、是一所放松身心的好住处。地理位置优越、距离JR别府站西口步行约6分钟。店内带榻榻米的房间是各种和洋风格或日式房。温泉肌肤效果明显、料理都是采用当地食材、您在这里可以轻松地享受时光。

客房数 (30间)
入住 15:00 退房 11:00

Rooms Type	Rooms	Size
[特别房] 胧月/九重/细雪	各1间 (共3间)	50~55㎡
[和洋房] 羽衣	12间	42~49㎡
[和洋房] 梦AKARI	1间	41㎡
[日式房] 千鸟	8间	34~42㎡
[日式双床房] 乙女	6间	27~29㎡

别府温泉-竹与椿之御宿-花别府
(Beppu Onsen Taketotsubakinooyado Hanabeppu)
邮编: 874-0908
地址: 大分县别府市上田之汤町16番50号
电话: +81-977-22-0049 传真: +81-977-22-0211
<https://www.hanabeppu.jp/en/>
ACCESS
JR别府站西口步行6分钟



联盟伙伴

奥日田温泉 うめびき

Okuhita Onsen UMEHIBIKI

天领日田内大分县日田市大山是一个拥有鸣溪谷和梅林、风景秀丽的地方。早上雾霭漫漫、如同中国的水墨画一样、充满意境。奥日田温泉梅响位于这片梅林历史悠久的土地上、以梅花为爱、以梅肉酿造梅酒、用心提供健康美食和空间、力争成为以“梅”为主题的温泉。“奥日田温泉梅响”要向凛然又可爱的梅花学习、舒展脊梁迎接大家。

客房数 (32间)
入住 15:00 退房 11:00

Rooms Type	Rooms	Size
[单间] 竜峡	1间	約105㎡
[别邸] 莺宿套房	1间	約85㎡
[别邸] 莺宿中型套房	1间	約80㎡
[别邸] 莺宿豪华房	11间	約50㎡
[主楼] 南高	5间	約55㎡
[主楼] 织姬	5间	約45㎡
[主楼] 七折	8间	約50㎡

奥日田温泉 梅响
(Okuhita Onsen Umehibiki)
邮编: 877-0201
地址: 大分县日田市大山町西大山4587番地
电话: +81-973-52-3700 传真: +81-973-52-3701
<https://www.umehibiki.jp/en/>
ACCESS
距离JR日田站25分钟车程 / 距离日田IC30分钟车程



JR九州酒店 宫崎



JR九州酒店宫崎以宫崎海的蓝色为主色、打造阳光四溢、时髦又精致的客房空间。所有客房浴室均带有浴缸、选用美国席梦思公司制造的床。餐馆南面阳光直射、提供和洋式自助料理。紧邻JR宫崎站、是宫崎旅游及商务出行的最佳选择。

客房数 (141间)
入住 14:00 退房 11:00

Rooms Type	Rooms	Size
标准单人房	105间	16㎡
标准大床房	5间	32㎡
标准双床房	29间	32㎡
豪华双床房	1间	50㎡
无障碍通用双床房	1间	32㎡

JR九州酒店 宫崎 (JR KYUSHU HOTEL MIYAZAKI)
邮编: 880-0811
地址: 宫崎县宫崎市锦町1番10号
电话: +81-985-29-8000 传真: +81-985-29-8556
<https://www.jrk-hotels.co.jp/zhc/Miyazaki/>
ACCESS
JR宫崎站步行0分钟

JR九州酒店 鹿儿岛



JR九州酒店鹿儿岛是一座可以让人无忧享受的酒店、其北馆以“安心”为概念、设计时髦又稳重、南馆以鹿儿岛的大海和天空的“珊瑚绿”为主色、运用萨摩切子进行间接照明。拥有用途广泛的多功能会议室。您可以尽情享受和洋式自助早餐、也有提供鹿儿岛本地料理。

客房数 (247间)
入住 14:00 退房 11:00

Rooms Type	Rooms	Size
标准单人房	183间	15~16㎡
女士单人房	16间	16㎡
豪华大床房	4间	33㎡
标准双床房	24间	24㎡
豪华双床房	19间	30~33㎡
无障碍通用双床房	1间	36㎡

JR九州酒店 鹿儿岛 (JR KYUSHU HOTEL KAGOSHIMA)
邮编: 890-0045
地址: 鹿儿岛县鹿儿岛市武1丁目1番2号
电话: +81-99-213-8000 传真: +81-99-213-8029
<https://www.jrk-hotels.co.jp/Kagoshima/zh/>
ACCESS
直接与JR鹿儿岛中央站相连

JR九州酒店 长崎



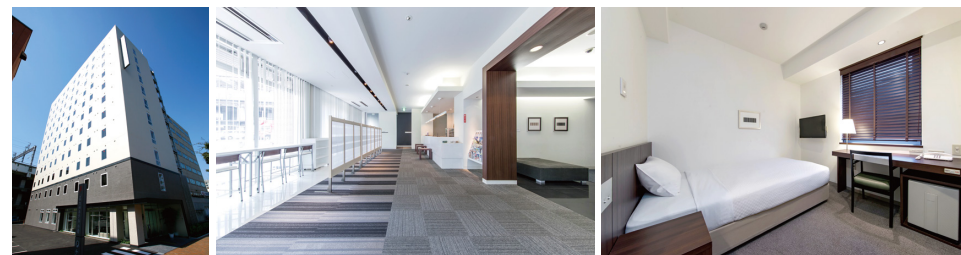
JR九州酒店长崎以“中国红”和“西洋绿”两大色系为主题、配以“长崎旗帜”为主题图案的地毯、点缀出长崎异国风情的旅居空间。紧邻JR长崎站、使长崎旅游及商务出行非常便利。

客房数 (144间)
入住 14:00 退房 11:00

Rooms Type	Rooms	Size
标准单房	114间	15~17㎡
标准大床房	5间	21㎡
标准双床房	10间	21~25㎡
豪华双床房	14间	28㎡
无障碍通用双床房	1间	26㎡

JR九州酒店 长崎 (JR KYUSHU HOTEL NAGASAKI)
邮编: 850-0058
地址: 长崎县长崎市尾上町1番1号
电话: +81-95-832-8000 传真: +81-95-832-8001
<https://www.jrk-hotels.co.jp/Nagasaki/zh/>
ACCESS
JR长崎站东口步行3分钟

JR九州酒店 小仓



JR九州酒店小仓地理位置优越、距离JR小仓站新干线口步行2分钟、主要是单人房。酒店客房以白色为基调点缀棕色彰显出稳重、华丽的空间让人心情爽朗。住店客人可免费在一楼餐厅享用自助式早餐、有沙拉、面包、咖啡等。

客房数 (187间)
入住 15:00 退房 10:00

Rooms Type	Rooms	Size
标准单人房	166间	13㎡
豪华单人房	20间	13㎡
无障碍通用双床房	1间	28㎡

JR九州酒店 小仓 (JR KYUSHU HOTEL KOKURA)
邮编: 802-0001
地址: 福冈县北九州市小仓北区浅野1丁目3番6号
电话: +81-93-522-8800 传真: +81-93-522-8801
<https://www.jrk-hotels.co.jp/zhc/Kokura/>
ACCESS
JR小仓站新干线口(北口)步行2分钟