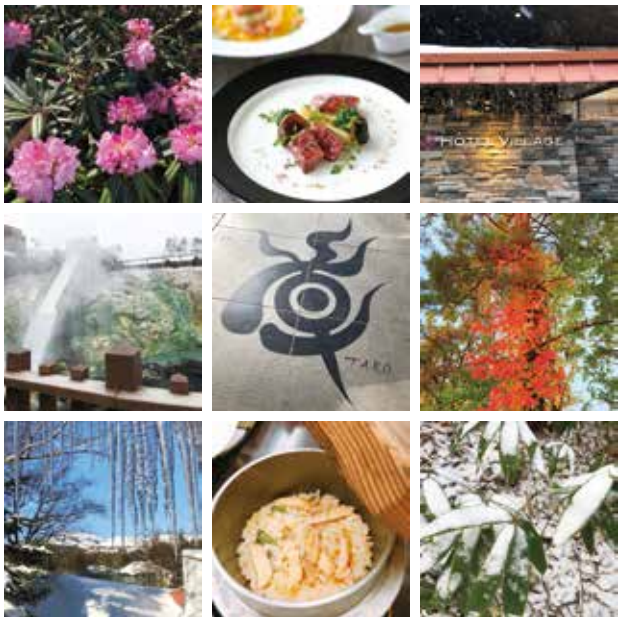
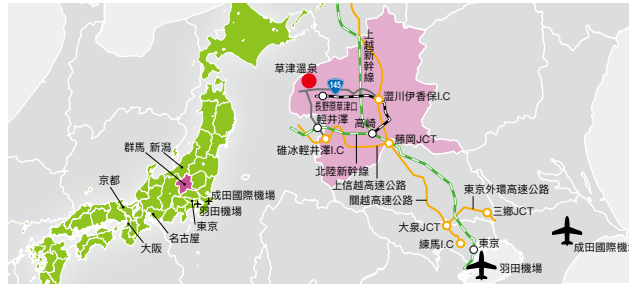




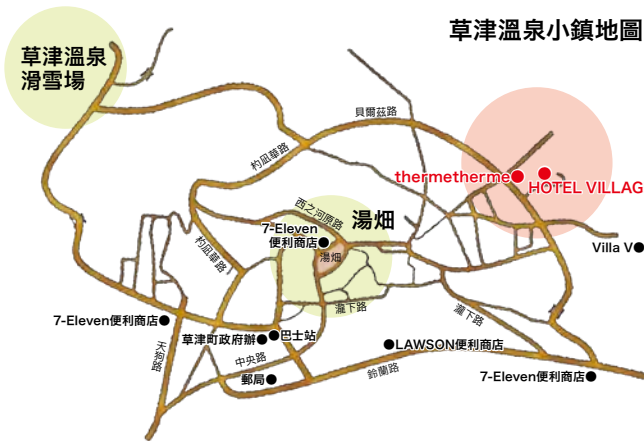
“與森林共生”的時光



## 交通指南



### 草津溫泉小鎮地圖



#### 搭乘電車



#### 自行駕車



I.C.=交流道 JCT=系統交流道

KUSATSU ONSEN  
**HOTEL VILLAGE**

TEL. 0279-88-3232

〒377-1793 群馬縣吾妻郡草津町大字草津618番地  
<https://hotelvillage.co.jp>



與森林共生的溫泉度假村

草津溫泉 HOTEL VILLAGE



海拔1200米的自然和溫泉

喚醒您的五感

為您的身心帶來安樂



## 客房

隨心所欲享受草津的自然風光，找回原來的自己

海拔1,200米的貝爾茲森林裡，有卓然而立的白樺樹，挺拔的落葉松等小陽樹，這裡所有的一切都是美麗的。快來這裡欣賞四季變換、豐富的自然景觀，度過一段甜蜜時光吧！您可以根據目的、人數及自己的喜好選擇房型。



翼樓館 和洋混合客房



小木屋“Log Cabin”



塔樓館 洋式客房

## 餐廳

以“與森林共生”為理念，堅持使用本地的天然食材

餐廳採用本地食材，口味豐富多樣，為遊客提供原創的鄉村風格餐點。在這裡，您可以品嚐到季節感十足、充滿魅力的時令佳餚。

- 主餐廳“Hollyhock”(1F)
- 自助餐廳“白根”(1F)
- 花園咖啡廳“Patio”(B1F)
- 日本料理“葵”、宴會廳“淺間”(B1F)



法式風格



花園咖啡廳“Patio”



主餐廳“Hollyhock”



日本料理



開放式廚房

## 溫泉

唯一一家擁有湯畑、萬代礦、綿之湯三大源泉的草津溫泉

引用湯畑源泉的大浴場裡有熱湯、溫湯、預熱湯、以及高溫湯等豐富的選擇供您體驗。緊鄰大浴場的是露天浴場，讓您在這裡放鬆身心的同時還能感受草津的四季變化。

泉質	酸性、硫黃-鋁-硫酸鹽、鹽化物溫泉 (酸性低張性高溫泉)
湯畑源泉	露天浴場・大浴場
萬代礦源泉	Chateau浴場、thermetherme溫泉館
綿之湯源泉	thermetherme“時間湯”、“湯蒸”



thermetherme“綿之湯”



露天浴場“Utatanenoyu”



揉湯“Yumomi”



內湯



泳池區



## thermetherme

四面被廣闊的森林所圍繞的游泳池&溫泉休閒設施

可以使您放鬆身心和恢復元氣的設施。這裡有游泳池、溫泉和桑拿浴，您不僅可以體驗到歷史悠久的草津溫泉的時間湯或揉湯，還能體驗到本飯店特有的湯蒸。讓您忘了時間，盡情享受幸福的時光。

泳池區  
溫泉和桑拿區



◆提前預約制：揉湯、湯蒸

## 草津森林冒險

從10米高的樹上開始森林冒險活動

像小鳥一樣飛翔在空中，俯瞰廣闊的森林的同時，挑戰42個激動人心的空中競技運動。從初學者到高級玩家，均可無限次享受這項森林冒險活動。



## 森林浴散步和郊遊

體驗HOTEL VILLAGE特有、四季變換的景觀

據說森林浴散步對自律神經系統、內分泌系統和免疫系統有良好的效果。試著在大自然裡散步，找回原來的自己吧！晨間森林浴散步後的早餐更是別具風味。



綿之湯



thermetherme外觀



休息室



雪鞋遠足

## 活動地圖



廣闊的大自然建造而成的  
豐富多樣的戶外設施

我們利用了東京巨蛋球場7倍的寬闊地形和豐富的自然景觀，建造了短道高爾夫球場、私人滑雪場、網球場及射箭場等運動場館，提供兒童到老年人皆可體驗的“運動活動”。



### 運動和休閒設施

春季~秋季	冬季
短道高爾夫球場	森林滑雪場
Pata高爾夫球場	
小高爾夫	全年
網球場	兒童廣場
森林迷宮	KTV
射箭場	保齡球場
森林釣魚池	撞球
自行車道	乒乓球